

Dnepr

Ersatzteilkatalog für die Modelle

MT10 TWD

MT10-36

MT11

MT16

MT19

Ausgabe 2026

Das sollte man wissen, bevor man bestellt !

Bestellungen an:

Fa. Dipl.-Ing. Jörg Warnke

Fahrzeugtechnik

Am Steingrab 14

27628 Hagen zwischen Bremen und Bremerhaven, direkt an der A27

Tel. 04746/1767 oder 0172 4305196 bitte lange klingeln lassen, klingeln kost nix !

E-mail j.warnke@ural.de Das perfekte Mittel für Bestellungen

Internet www.ural.de und für Gespannaufsteiger: www.gespannbau.de

Bitte Bild, Position und Beschreibung oder die Bestellnummer angeben.

Die Lieferung erfolgt auf Nachnahme, Rechnung oder Vorkasse.

Besuche und Selbstabholung bitte nur nach telefonischer Absprache.

Versandkosten entstehen auch bei Kleinbestellungen in Höhe von mindestens € 10,-

(bei Versand durch die Post, Speditionssendungen nach Aufwand)

Kein Versand als Brief oder Päckchen. Nur als versichertes Paket mit DHL.

Der Mindestbestellwert beträgt € 20,-

Bestellungen aus dem Ausland:

Preise und Liefermöglichkeiten vorab erfragen. Versand erfolgt nur gegen Vorkasse. Die Höhe der Versandkosten beträgt mindestens € 20,-

International orders

- Ask for price and if parts are available by **E-Mail**
- Send your complete adress (as if **you** would post it from Germany)
- Wait 2 – 3 weeks for the parts

Wir haben immer wieder neue und gebrauchte Teile die nicht unbedingt im Katalog auftauchen. Deshalb einfach nachfragen wenn ihr etwas nicht gefunden habt.

Technische Anfragen beantworte ich ungerne. Bitte habt Verständnis dafür, daß ich die Gespräche möglichst kurz halten will damit mich alle erreichen können.

Meine Geschäftszeit ist unregelmäßig.

Beste Zeit mich zu erreichen ist	Mo – Fr	10:00 – 16:00 Uhr
	Sa	11:00 – 13:00 Uhr

Die Preise in diesem Katalog sind voraussichtlich bis Mai 2026 gültig.

Bild 1 Motor

Bestellnummer	Bezeichnung	Preis in €
01101	Motor anfragen	
01102i	Getriebe kompl., anfragen	
01104	Ölwanne aus Blech	50,-
01105	große Ölwanne, 2l mehr Öl	80,-
01106	Dichtring deutsch	15,-
01107	Stehbolzen	10,-
01109	Ölwannendichtung	5,-
01110	Peilstab	10,-
01110T	Peilstab mit Ölthermometer	70,-
01111	Seegering	5,-
01003	Lichtmaschinendichtung	3,-
01005	Abläßschraube	3,-
01005d	Abläßschraube mit Magnet	5,-
01008	Gummistopfen	5,-
01011	Dichtring für Peilstab	2,-
01012	Dichtring	2,-

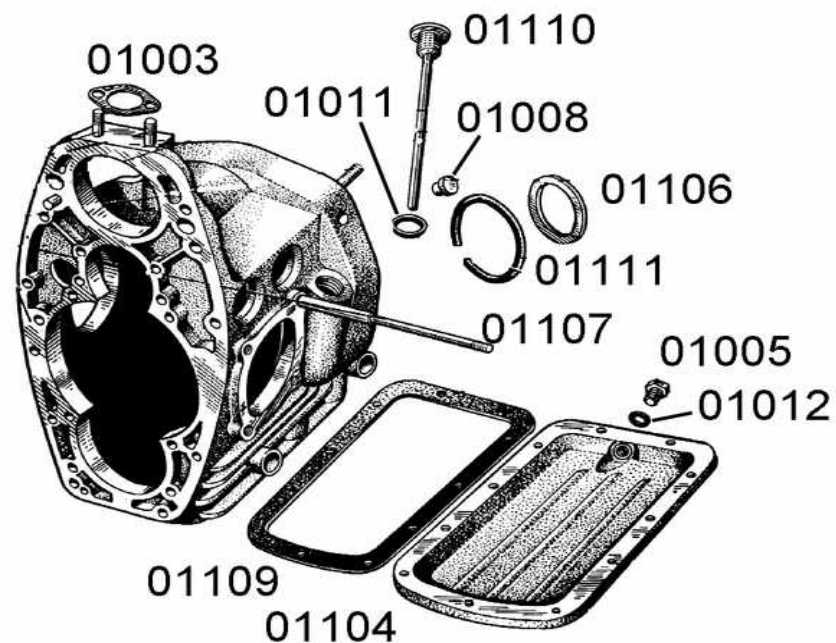
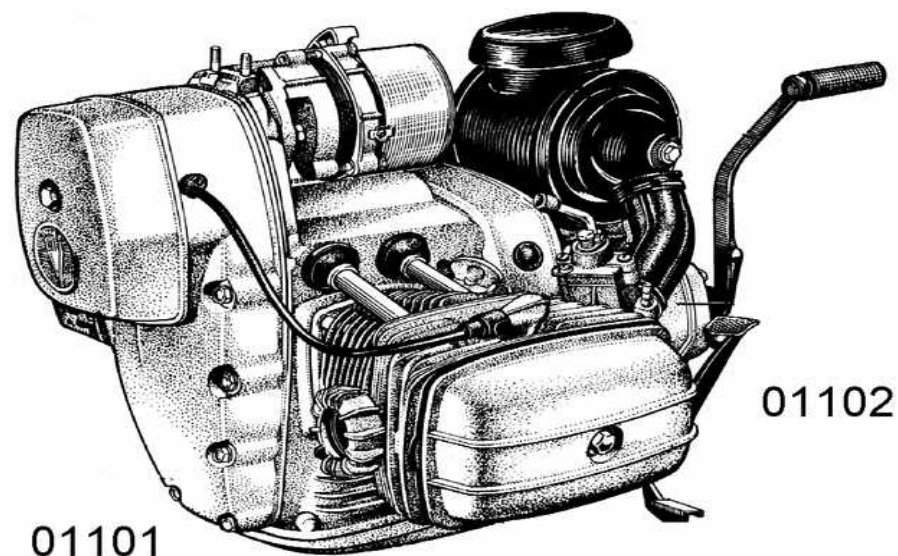


Bild 2 Ölpumpe und Steuergehäuse

Bestellnummer	Bezeichnung	Preis in €
02007	Halter für Zünddeckel	10,-
02019	Dichtring Nockenwelle, deutsche Ware	10,-
02101	Deckel	30,-
02102	Steuergehäuse	200,-
02103	Steuergehäusedichtung	8,-
02104	Dichtung, deutsche Ware	2,-
02105	Mutter	5,-
02106	Zahnrad Ölpumpe	30,-
02107	Lagergehäuse	150,-
02108	Kugellager, Westqualität	15,-
02109	Antriebsrad der Ölpumpe	30,-
02110	Ölpumpengehäuse	30,-
02111	Sieb	15,-
02112	Abtriebsrad der Ölpumpe	30,-
02113	Deckel der Ölpumpe	5,-
02114	Ölpendichtung	3,-
02115	Zahnrad Kurbelwelle	30,-
02116	Dichtung	2,-
02117	Dichtring der Zentrifuge	3,-
02118	Zentrifuge kompl.	80,-
02119	Dichtring	3,-

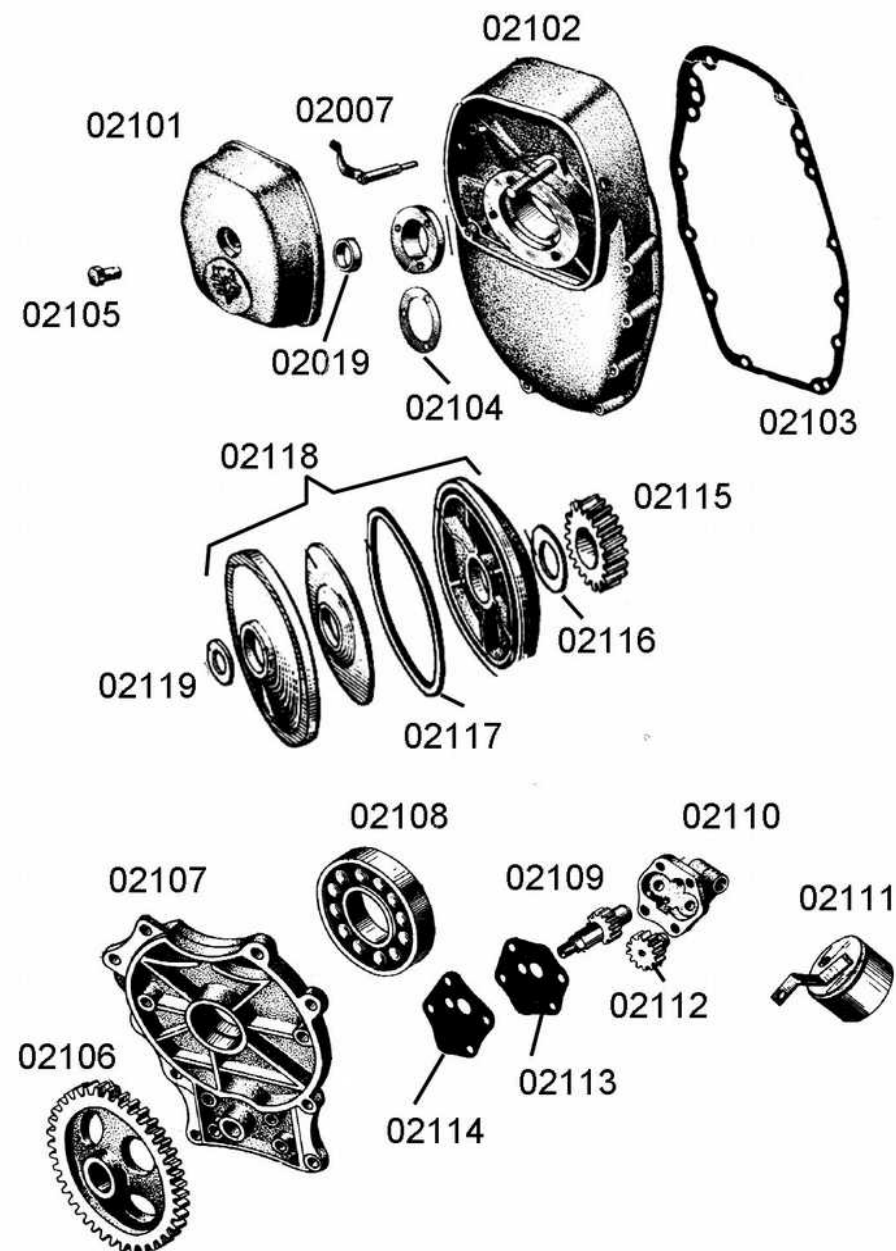


Bild 3 Kurbeltrieb

Bestellnummer	Bezeichnung	Preis in €
03002	Schraube	5,-
03003	Sicherungsblech	2,-
03005	Sicherungsring, deutsch	2,-
03011	Kolbenbolzen	20,-
03012	deutsche Kolbenringe für russ. Kolben 50,-/Motor	
03013	Pleuelbuchse	15,-
03014	Einpressbolzen im Schwungrad	5,-
03101	Kurbelwelle, ohne Pleuel	
03102	Rollenlager	40,-
03103	Schwungrad, mit Stifte für Kupplung	150,-
03104	Kolben mit Ringe, EU Herstellung	50,-
03104ü	Übermaßkolben 78,2	50,-
03105	Pleuel	50,-
03106	Pleuellagerschalen	30,-/Motor
03106ü	Pleuellagerschalen, Übermaß	30,-/Motor
03107	Pleuelschraube	5,-

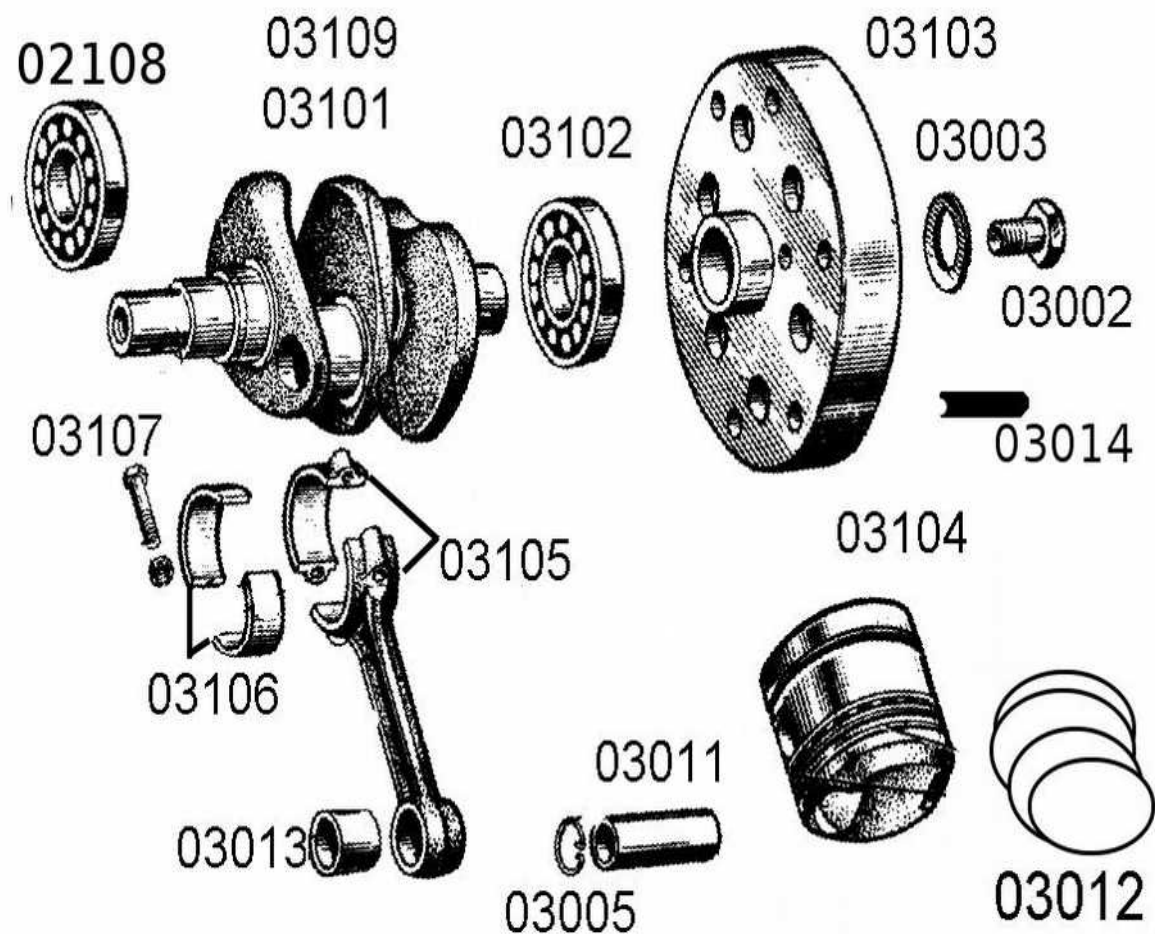


Bild 4 Zylinder

Bestellnummer	Bezeichnung	Preis in €
04013	Ventilführung	15,-
04101e	Zylinderkopf links, mit Ventile, Export	400,-
04102	Auspuffmutter	15,-
04103	Fußdichtung	3,-
04104	Zylinder, EU Herstellung	100,-
04105	Kopfdichtung	7,-
04106e	Zylinderkopf rechts, mit Ventile, Export	400,-
04107	Ventildeckeldichtung	5,-
04108	Ventildeckel	30,-
04109	Stößelrohrdichtung	5,-
04110	Dichtung Ölrücklaufrohr	2,-
04111	Zylinderkopfmutter, deutsch	2,-
04112	Unterlegscheibe, extra dick	2,-
04113	Ölrücklaufrohr	10,-
04114	Stösselschutzrohr	20,-

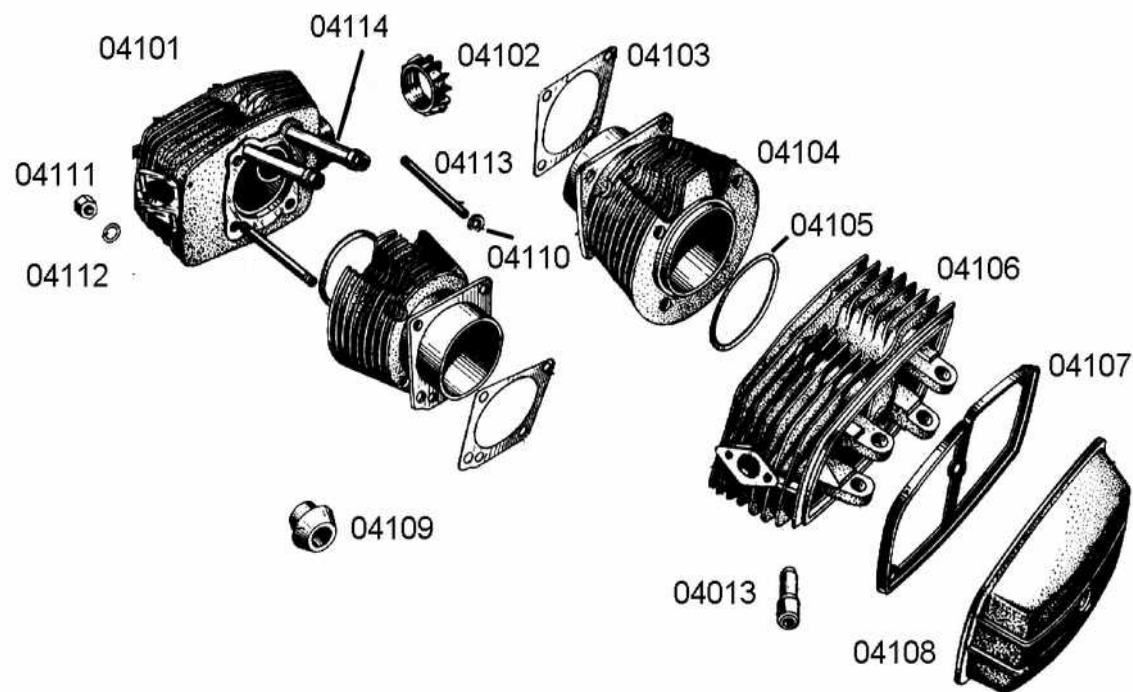


Bild 5 Ventilsteuerung

Bestellnummer	Bezeichnung	Preis in €
05002	Kugellager, deutsche Ware	10,-
05004	Zahnrad von Nockenwelle	70,-
05004d	Zahnrad Nockenwelle, deutsch	160,-
05009	innere Ventalfeder	15,-
05012	äußere Ventalfeder	15,-
05101	Kipphebel links	25,-
05102	Kugellager, deutsche Ware	10,-
05103	Stößel	15,-
05104	Stößelstange	20,-
05105	Lagerdeckel	10,-
05107	Einlaßventil	20,-
05006	Auslaßventil	20,-
05109	Unterlage	3,-
05112	Einstellschraube mit Mutter, deutsch	5,-
05113	Kipphebel rechts	25,-
05114	Kipphebel mit Lager kompl., links	40,-
05115	Kipphebel mit Lager kompl., rechts	40,-
05116	Ventilkappe	2,-
05117	Entlüfterrad	20,-
05118	Nockenwelle	70,-
05008	unterer Federteller	5,-
05010	oberer Federteller	5,-
05106	Zahnrad Lima	30,-
05106d	Zahnrad Lima, deutsche Ware	60,-
05011	Ventilkeil	5,-

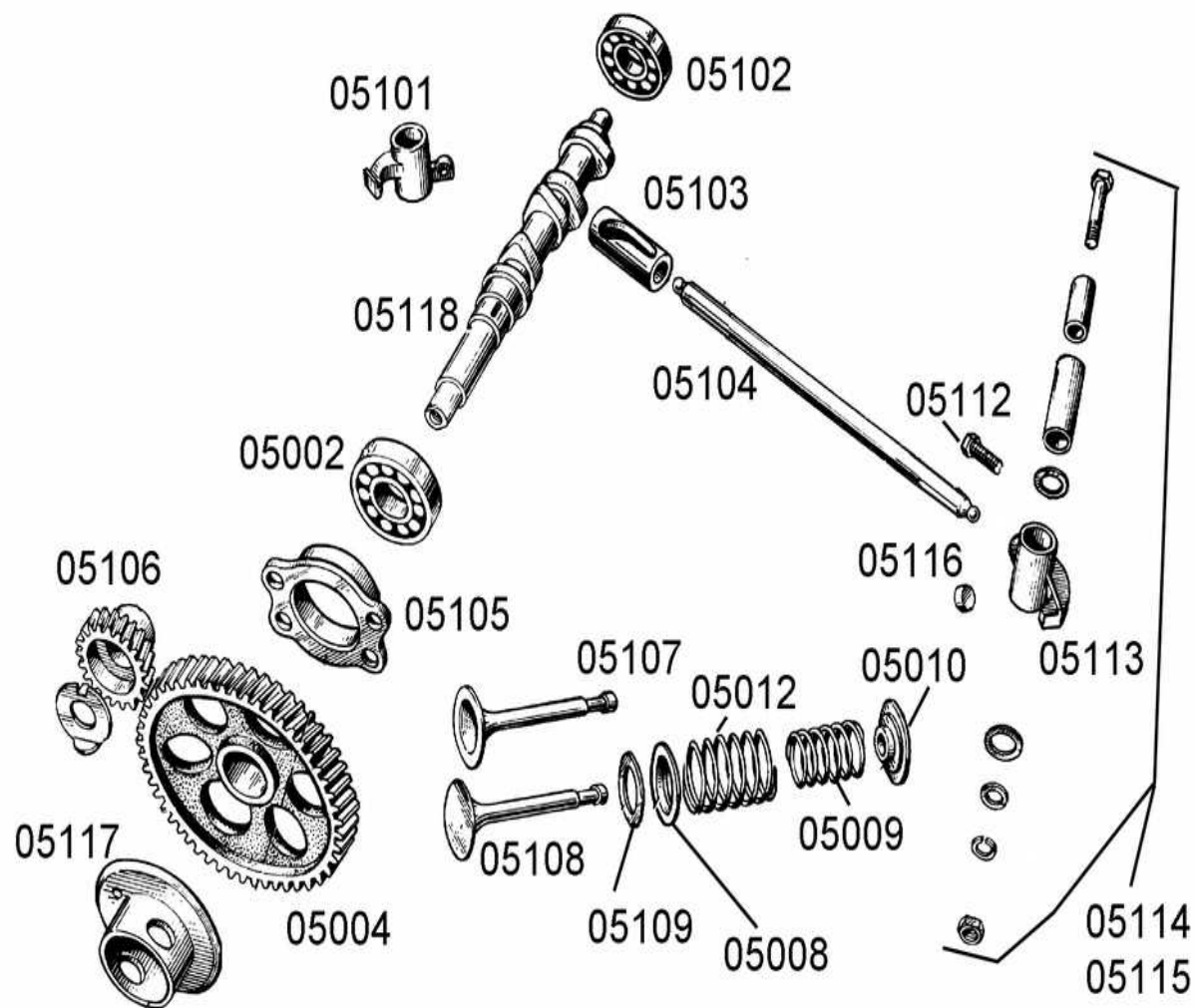


Bild 6 Kupplung

Bestellnummer	Bezeichnung	Preis in €
06001	Grundplatte	25,-
06002	Reibscheibe in top Qualität	70,-
06003	Zwischenscheibe	20,-
06004	Abdeckscheibe	25,-
06005	Senkkopfschraube	1,-
06005d	Senkkopfschraube, mit Torx 6 Stück	10,-
<i>Der Kopf ist etwas größer, so dass die Abdeckscheibe etwas nachgearbeitet (gesenkt) werden muss</i>		
06007	Kupplungsfeder	5,-
06101	Druckstange	15,-
06102	Druckpilz	10,-
06103	Kupplungshebel	30,-
06011	Ausrücklager	10,-
06010	O-Ring	2,-
06012	Druckstück	10,-
06014	Dichtring auf Druckstange	3,-
06104	Druckstück, neue Form, ohne O-Ring	15,-
06017	Zentrierwerkzeug für die Kupplung	30,-

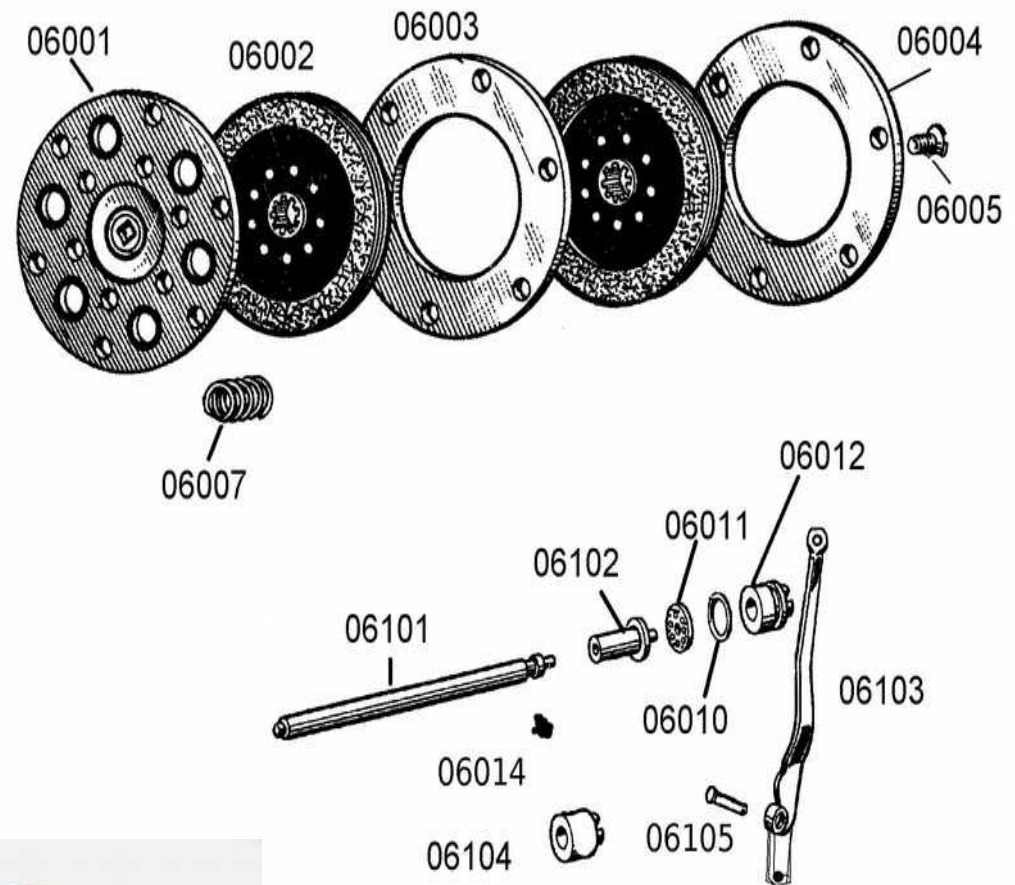


Bild 7 Getriebe

Bestellnummer	Bezeichnung	Preis in €
01005	Ablaßschraube	3,-
01005d	Ablaßschraube mit Magnet	5,-
01012	Dichtring für Ablaßschraube	2,-
02019	Dichtring Schaltwelle	10,-
07004	Dichtring Eingangswelle, Westware	10,-
07016	Dichtring Abtriebswelle	5,-
07101	Leerlaufschalter	10,-
07102	Getriebedichtung	5,-
07103	Buchse Schaltwelle	15,-
07104	Dichtring Kickstarterwelle, Westware	10,-
07105	Kugellager, Westware	10,-
07106	Entlüfterkappe	5,-
07107	Meßstab Getriebeöl	10,-
07108	Getriebedeckel	190,-
01102i	Getriebe komplett, sehr gute Qualität	ab 600,-

Umbausatz Tankschaltung für den Rückwärtsgang, Edelstahl 70,-

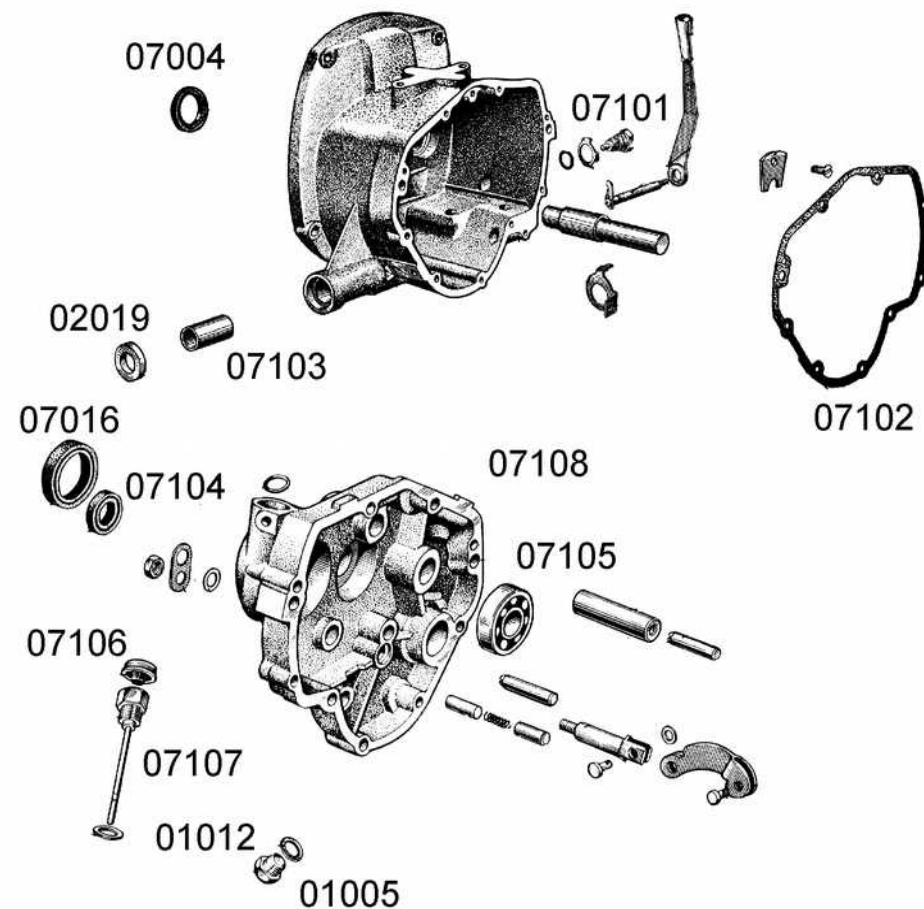


Bild 8 Schaltung

Bestellnummer	Bezeichnung	Preis in €
05002	Kugellager, Westware	10,-
07013	Kugellager, Westware	10,-
08011	Tachoantrieb	30,-
08013	Kickstartergummi	5,-
08019	O-Ring	2,-
08024	Keilschraube	5,-
08027	Mutter	1,-
08101	Kickstarter	60,-
08103	Feder	5,-
08104	Zahnrad	30,-
08105	Zahnrad	30,-
08106	Zahnrad 4. Gang	50,-
08107e	Eingangswelle kompl.,	180,-
08108	Kickstarterwelle	60,-
08109	Feder	5,-
08111	Spanner	20,-
08112	Ausgangswelle	90,-
08113	Buchse	10,-
08115	Schaltmuffe	25,-
08114	Zahnrad 1. Gang	50,-
08116	Buchse	15,-
08117	Zahnrad 2. Gang	50,-
08118	Zahnrad 3. Gang	50,-
08119	Mitnehmer	15,-
08120	Buchse	15,-
08121	Zahnrad 4. Gang	50,-
08122	Abtriebsflansch	50,-
08123	Zahnrad Rückwärtsgang	20,-
08124	Zahnrad Rückwärtsgang	30,-
08125e	Ausgangswelle kompl.	220,-
08126	Schaltgabel	25,-
08127	Schaltgabel	25,-
08128	Schaltgabel Rückwärtsgang	25,-
08129	Schaltachse	20,-
08130	Schneller 4. Gang, 11% länger übersetzt oder +20% und schneller 3. Gang ist auch lieferbar	110,-
08131	Schaltwippe	30,-
08132	Schutzgummi für Schaltwippe	5,-

Nicht aufgeführte Teile ev. trotzdem lieferbar. Anrufen!

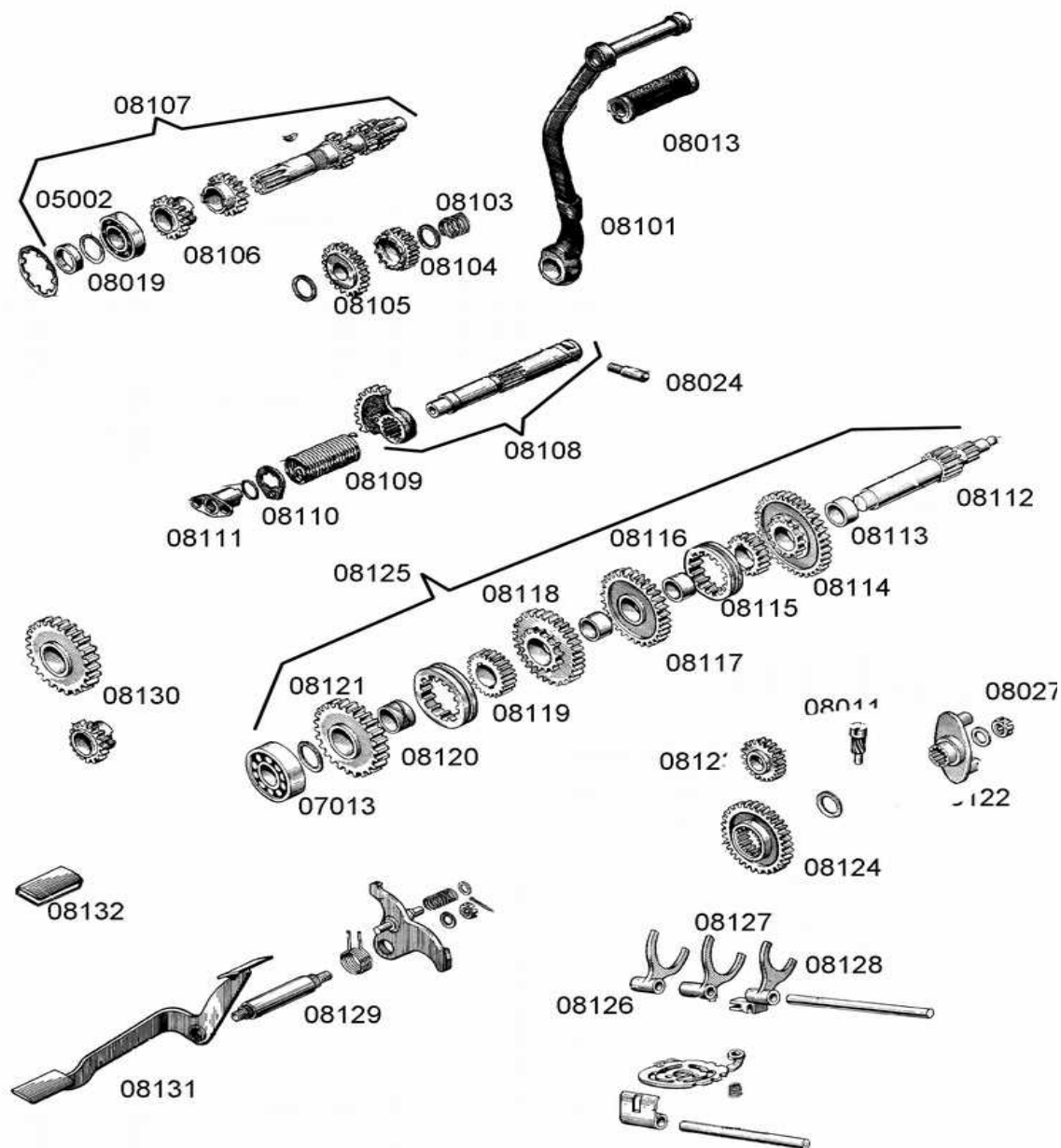


Bild 9 Endantrieb und Kardanwelle

Bestellnummer	Bezeichnung	Preis in €
01005	Ablaßschraube	3,-
01005d	Ablaßschraube mit Magnet	5,-
01012	Dichtring	2,-
02012	O-Ring	2,-
02016	Kugellager, Westware	20,-
07106	Entlüfterkappe	5,-
09002	Keilschraube	5,-
09004	Hardyscheibe kompl.	20,-
09004cr	Hardyscheibe in top Qualität	80,-
09008	Kreuzgelenk	15,-
09009	Deckel	10,-
09010	Dichtring mit Feder	5,-
09012	Nadellager	15,-
09013	Teller- Kegelrad 8/37	80,-
09013s	Teller- Kegelrad 9/35 Soloubersetzung	120,-
09014	Kugellager, Westqualität	50,-
09015	Paßscheibe	1,-
09018	Dichtring	5,-
09019	Nadeln, deutsche Ware (45 Stück = 1 Satz)	15,-
09020	Mitnehmer	40,-
09021	Sicherungsblech	2,-
09023	Dichtung	3,-
09026	Außenring für Nadellager	20,-
09102	Peilstab	5,-
09104	Gehäuse	150,-
09103	Halter	20,-
09105	Gehäusedeckel	70,-
09101	Endantrieb MT 11, anfragen	
09106	Mitnehmerflansch	30,-
09107	Gummikappe	5,-
09108	Kappe	5,-
09109	Welle	50,-
09110	Kardangelenk kompl.	80,-
09111	Schraubeinsatz	20,-
Angelieferten, zerlegten Endantrieb auf deutschen Simmerring		
(radseitig) umrüsten, inkl. Simmerring		30,-

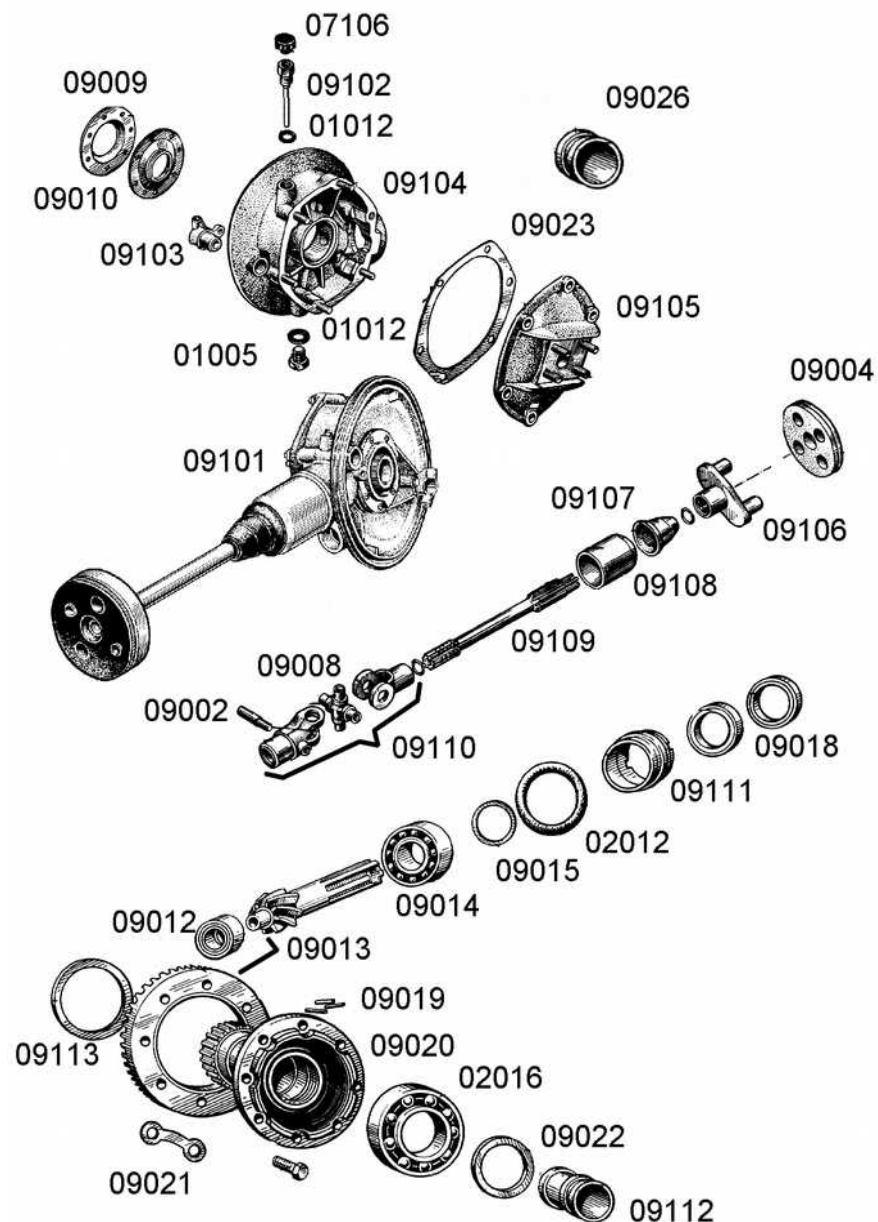


Bild 10 Endantrieb mit Differenzial

Bestellnummer	Bezeichnung	Preis in €
01005	Ablaßschraube	3,-
01005d	Ablaßschraube mit Magnet	5,-
01012	Dichtring	2,-
02012	O-Ring	3,-
05102	Kugellager, Westware	15,-
07013	Kugellager, Westware	15,-
07106	Entlüfterkappe	5,-
09009	Platte	10,-
09010	Dichtring	5,-
09012	Nadellager	15,-
09014	Kugellager, Westqualität	30,-
09015	Paßscheibe	1,-
09018	Dichtring	5,-
09019	3x15,8 Nadellager (90 Stück = 1 Satz)	30,-
09023	Dichtung	3,-
09103	Halter	20,-
09108	Kappe	5,-
09111	Schraubhülse	20,-
10102	Abtriebswelle	0,-
10103	Zahnrad	30,-
10103s	Zahnrad mit Innenverzahnung für Diff.-sperre	180,-
10104	Ausgleichscheibe	2,-
10105	Kugellager, Westqualität	15,-
10106	Grundplatte	180,-
10106s	Grundplatte mit Verzahnung für Sperre	380,-
10108	Mitnehmer	80,-
10109	Kugellager, Westqualität	15,-
10110	Dichtring	5,-
10111	Mitnehmer	120,-
10112	Zahnrad	30,-
10113	Lagerstift	20,-
10114	Zahnrad	30,-
10115	Teller- Kegelrad 8/37	200,-
101151	Teller- Kegelrad 7/38 deutsch, (20% langsamer) in Verbindung mit dem langen 4.Gang ideal fürs Gelände	480,-
10116	Peilstab	5,-
10117	linkes Gehäuse	180,-
10118	Zwischengehäuse	120,-
10119	Dichtung	3,-
10120	rechtes Gehäuse	180,-
10120s	rechtes Gehäuse, vorbereitet zum Einbau der Sperre	280,-
10121	Lagergehäuse	50,-
10124	Bausatz für Differenzialsperre	350,-

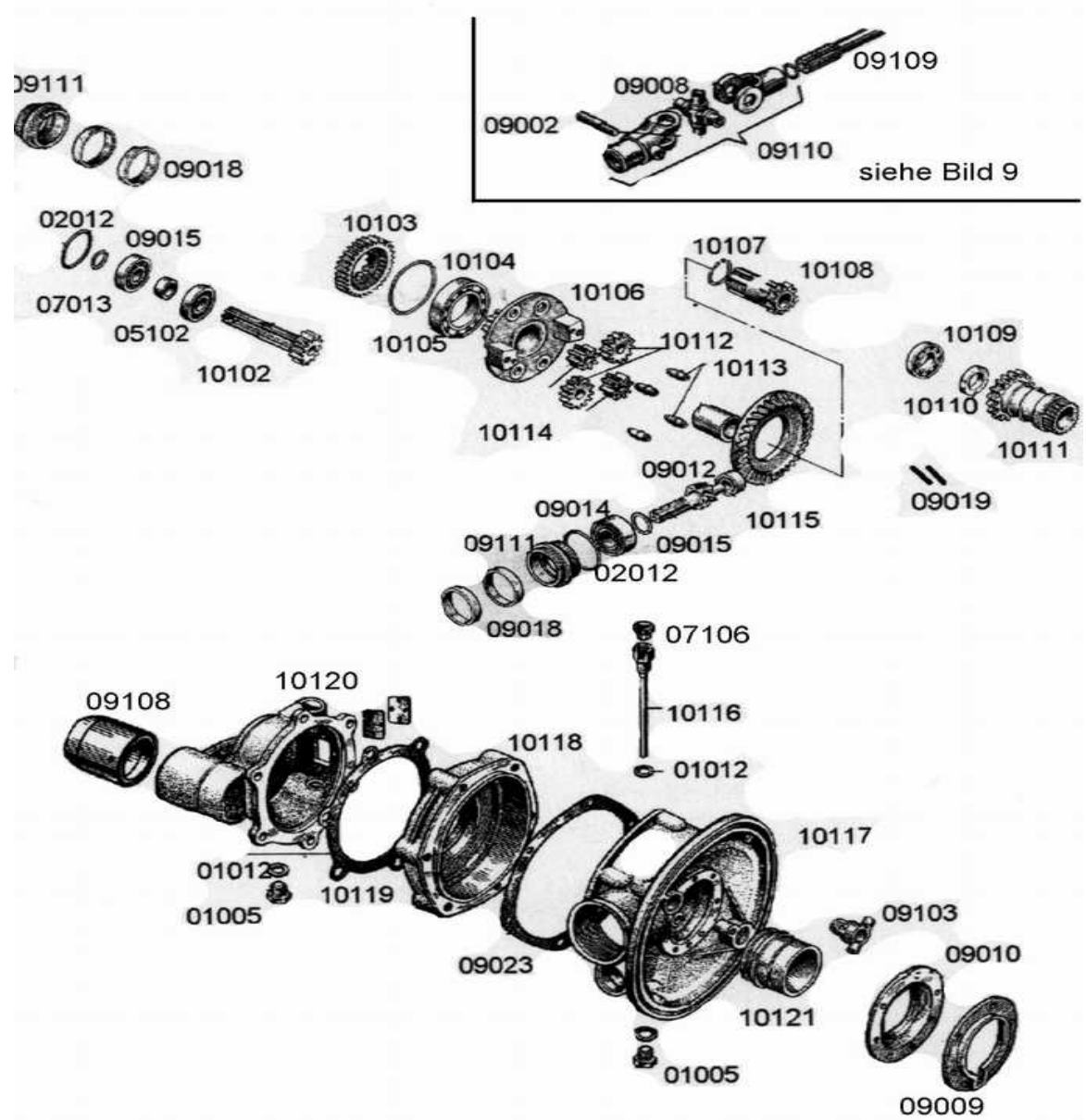


Bild 11 Seitenwagenantrieb

Bestellnummer	Bezeichnung	Preis in €
01005	Ablaßschraube	3,-
01005d	Ablaßschraube mit Magnet	5,-
02012	O-Ring	3,-
05102	Lager	10,-
07106	Entlüfterkappe	5,-
09002	Keilschraube mit Mutter	5,-
09008	Kreuzgelenk	15,-
09009	Abdeckplatte	10,-
09010	Dichtring	5,-
09014	Lager	30,-
09015	Paßscheibe	1,-
09018	Dichtring	5,-
09110	Kardangelenk	120,-
10105	Lager	20,-
11022	Feder	3,-
11101	Achse	30,-
11102	Lager	8,-
11103	Dichtring	5,-
11104	Zahnrad	50,-
11106	Welle vom Motorrad	80,-
11107	Verschraubung, Rechtsgewinde	30,-
11108	Welle mit Zahnrad	50,-
11109	Peilstab	5,-
11110	Lagerdeckel	100,-
11111	Dichtung	5,-
11112	Buchse	5,-
11113	Bremsankerplatte, leer	150,-
11114	Hebel	15,-
11115	Schraube	5,-
11116	Hülse	5,-
11117	Druckpilz	3,-
11118	Halter	30,-
11119	Einstellschraube	5,-
11120	Schwinge	100,-
12106	Bremsbacke, Paar, neu beklebt	70,-
11121	Seitenwagenantrieb kompl.	350,-

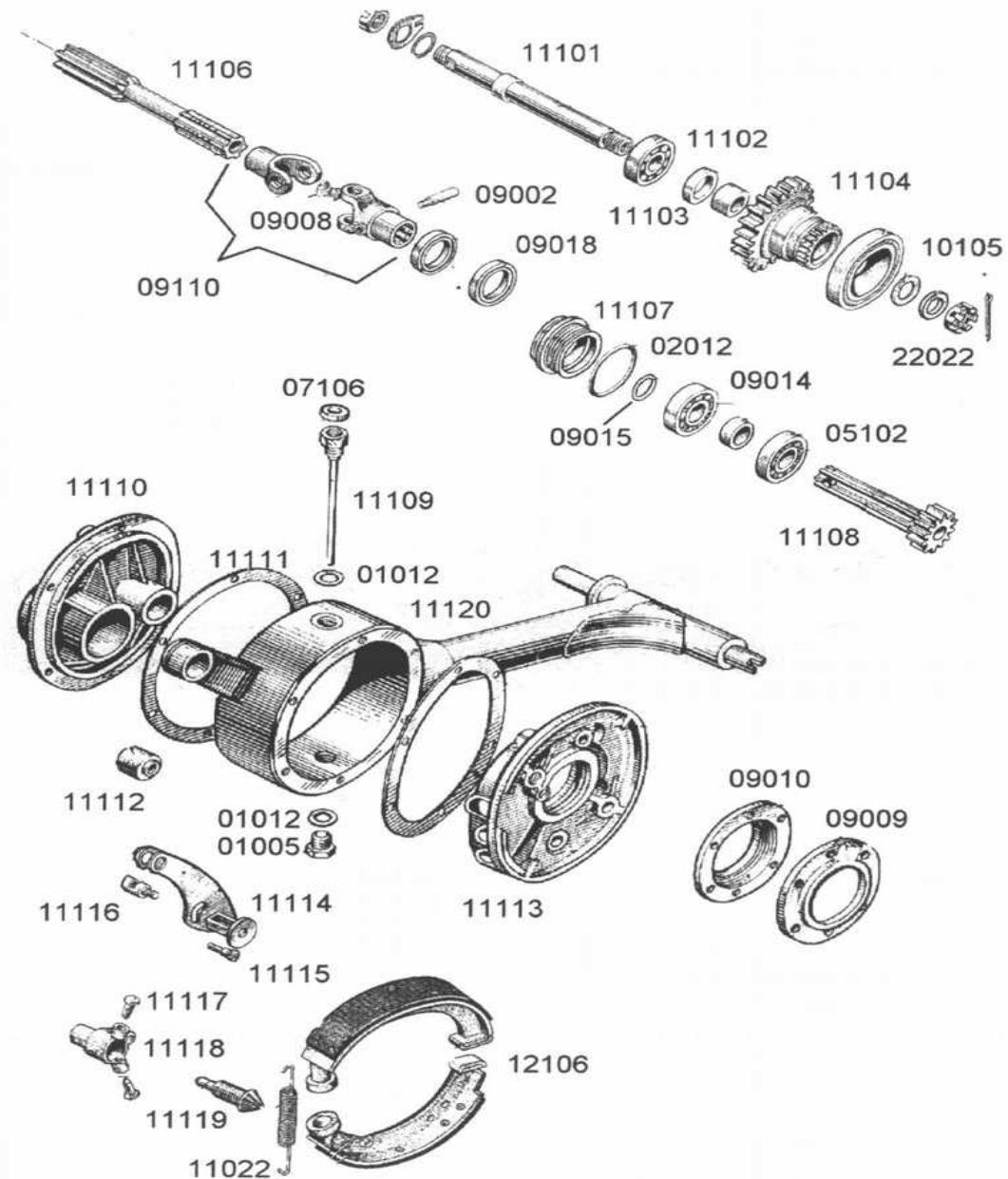


Bild 12 Rad und Bremse vorne

Bestellnummer	Bezeichnung	Preis in €
08027	Kronenmutter M14	3,-
10110	Dichtring, deutsche Ware	5,-
110024	Reifen, Strassenprofil, 4.00-19	120,-
11003	Schlauch	20,-
11005	Felge, verchromt, ital. Ware	160,-
11006	Felgenband	5,-
11010	Steckachse hinten MT11	30,-
11014	Buchse kurz	5,-
11015	Radlager, Westqualität	15,-
11016	Zwischenstück	10,-
11017	Buchse lang	5,-
11018	Scheibe	5,-
11019	Steckachse vorne	30,-
11020	Staubkappe	10,-
11022	Feder	5,-
12102	Speiche mit Nippel	2,-
12103	Einstellschraube kompl.	50,-
12104	Sicherungsmutter	5,-
12105	Steckachse hinten MT16	40,-
12106	Bremsbacke, Paar, neu beklebt	70,-
12107	Bremsankerplatte Telegabel, kompl	160,-
16104d	Bremszug, deutsche Ware	15,-

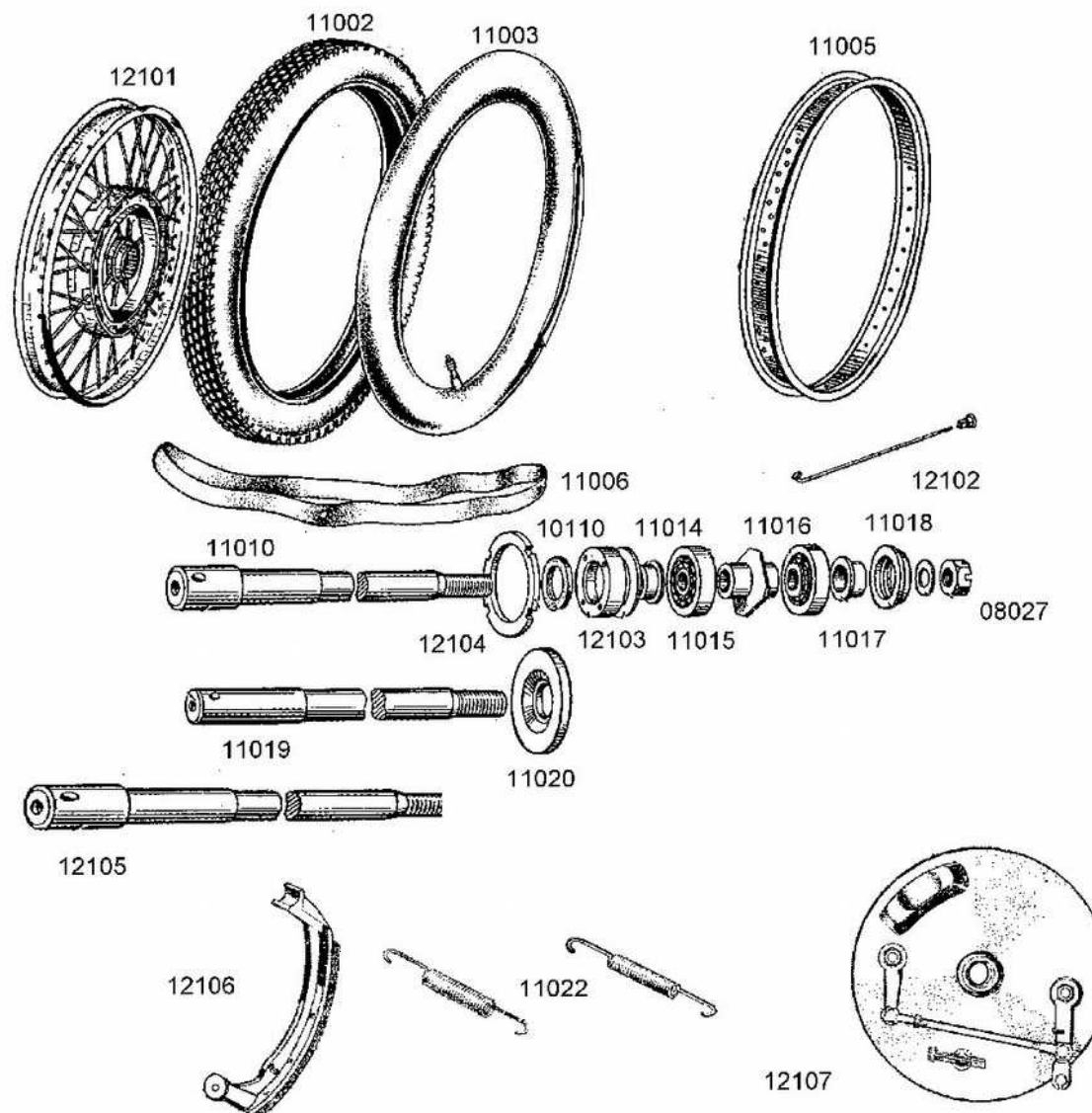


Bild 13 Rahmen

Art. Nr.	Bezeichnung	Preis in €
12003	Seitenwagenanschluß	5,-
12006	Stoßdämpfer von HCS mit Gespannfeder	220
12008	Silentgummi	5,-
12022	Vordere Motorhalteschraube	10
12024	Ständerfeder	5,-
12025	Hintere Motorhalteschraube	10
12029	Buchse	3,-
12040d	Typenschild original, blanko	-20
13100	Rahmen ohne Papiere	300,-
13101	Schutzblechhalter	30
13102	Konsole für Sitzbank	30
13103	Batterie-Spannband	10,-
13105	Gummibuchse	5,-
13106	Chromkappe	3,-
13107	Schwinge MT16	190
13108	Zwischenscheibe	3,-
13109	Schwinge MT11	100,-
13110	Fußrastengummi	5,-
13111	Fußraste	15,-
13112	Ständer	-50
13113	Gummimuffe für Bremsgestänge	3,-
13114	Fußbremshebel	-30
8132	Schutzgummi Bremshebel	5
13115	Bowdenzug Beiwagenbremse	25,-
13116	Schutzblech, gebraucht	ab 150,-
13117	Lampenhalter	20,-
13118	Schmutzfänger	-20
13119	Fußrastengummi vorne	5,-
13121	Ständerachse	5,-

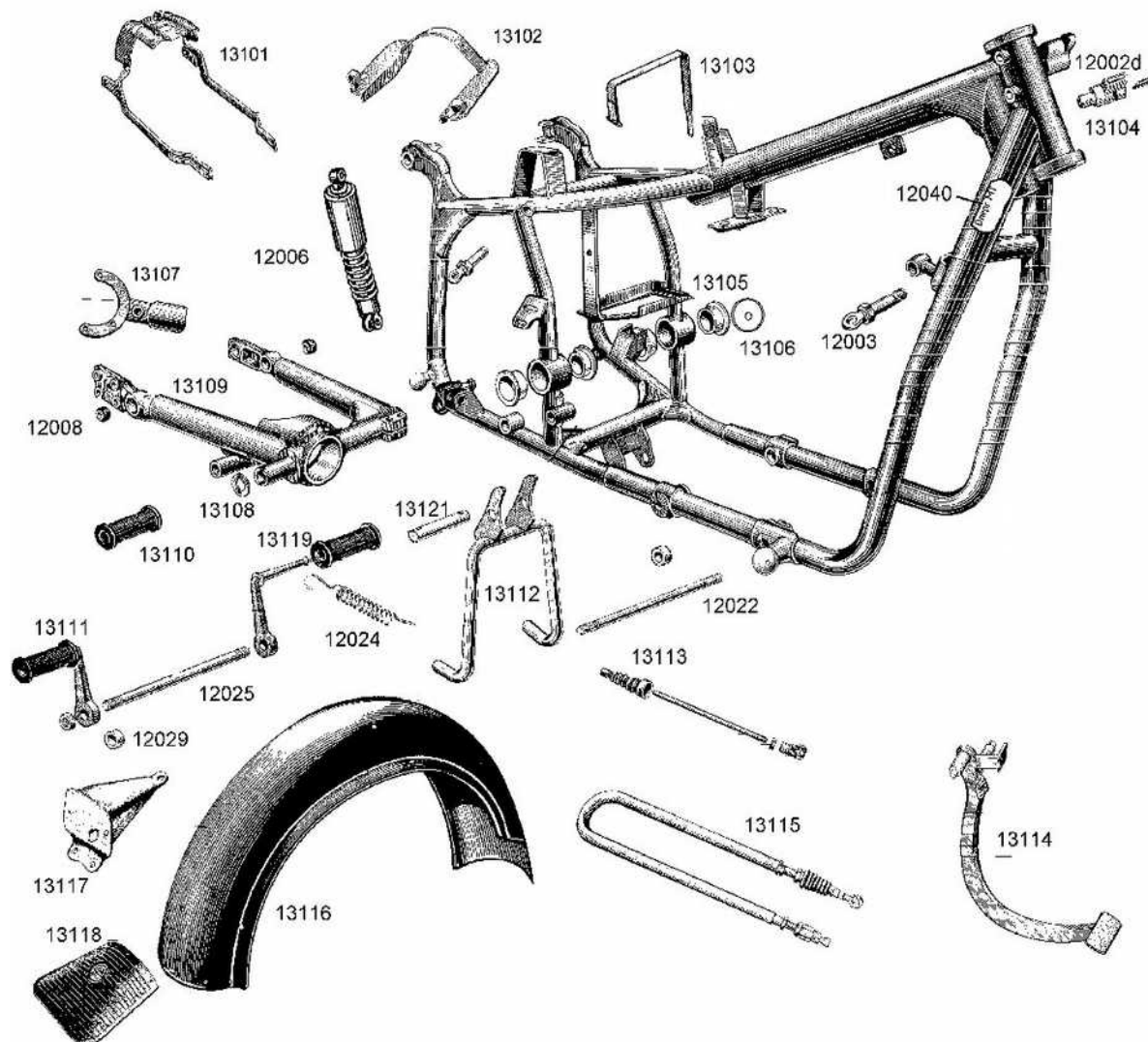


Bild 14 Telegabel

Bestellnummer	Bezeichnung	Preis in €
13004	Unterlegscheibe	3,-
13005	Gummieinlage	3,-
13006	Gabelbrücke oben	40,-
13007d	Lenkkopflager, Kegelrollenlager	50,-
13008	Gabelbrücke unten	60,-
13011	Dichtsatz (für 1 Holm)	15,-
13020	Scheibe	3,-
13021	Mutter	5,-
13025	Gummiring	3,-
14101	Gabelholm rechts, anfragen	
14102	Gabelholm links, anfragen	
14103	Verschlußschraube	10,-
14104	Lampenhalter rechts	50,-
14105	Lampenhalter links	50,-
14106	Verstellungsschraube	20,-
14107	Kappe	5,-
14108	Kappe	5,-
14109	Halter	5,-
14110	Reibbelag	5,-
14111	Reibplatte	20,-
14112	Scheibe	5,-
14113	Feder	5,-
14114	Gegenmutter	5,-
14115	Telegabel kompl., ohne Schutzblech, anfragen	
14116	Schutzblech, gebraucht ab	150,-

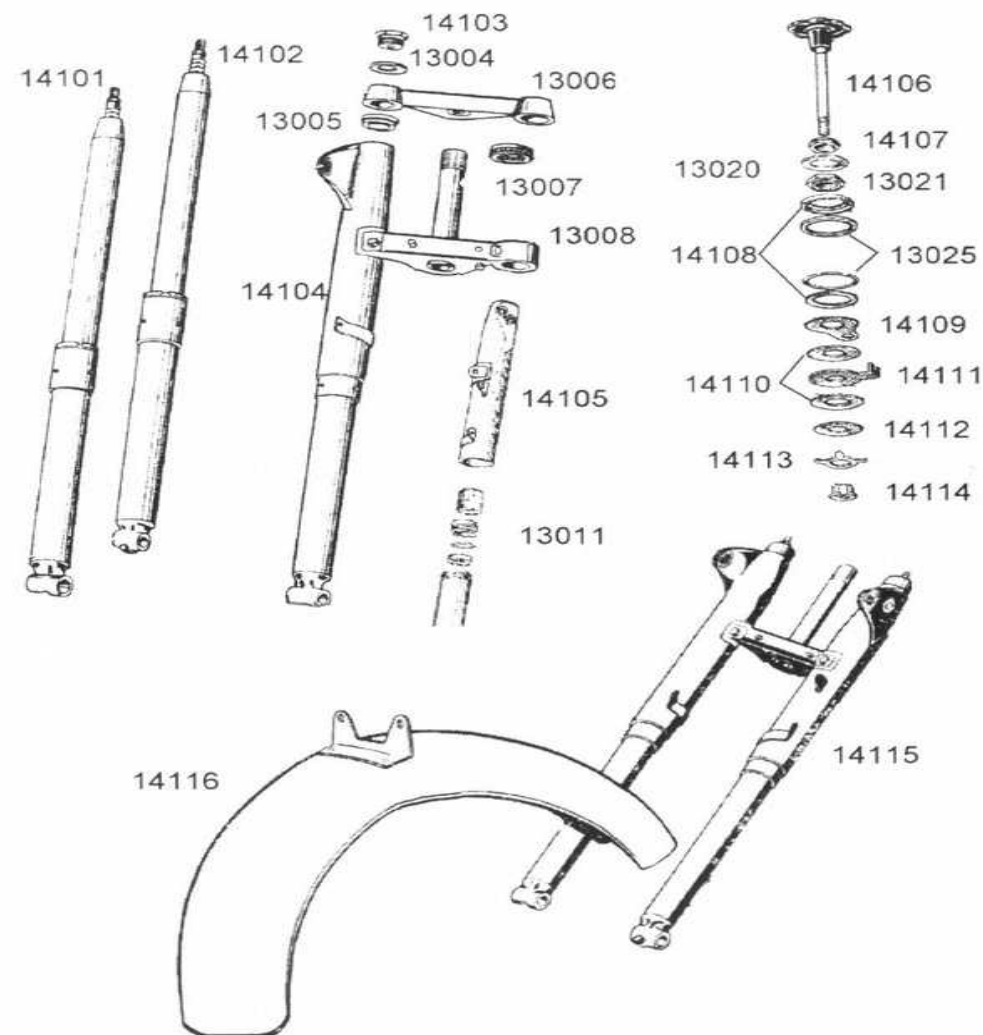


Bild 15 Schwinggabel

Bestellnummer	Bezeichnung	Preis in €
12006h	HCS-Stoßdämpfer mit Gespannfeder	220,-
12008	Silentgummi Stoßdämpfer	5,-
13005	Gummieinlage	3,-
13007d	Lenkkopflager, Kegelrollen	50,-
13008	untere Gabelbrücke	60,-
13118	Schmutzfänger	20,-
15000	Schwinggabel m. Schutzblech u. Bremse	800,-
15101	Schutzblech	180,-
15102	Schwinggabel	ab 600,-
15103	Hebel	50,-
15104	Lampenhalter rechts	50,-
15105	Lampenhalter links	50,-
15106	Bremsankerplatte	200,-

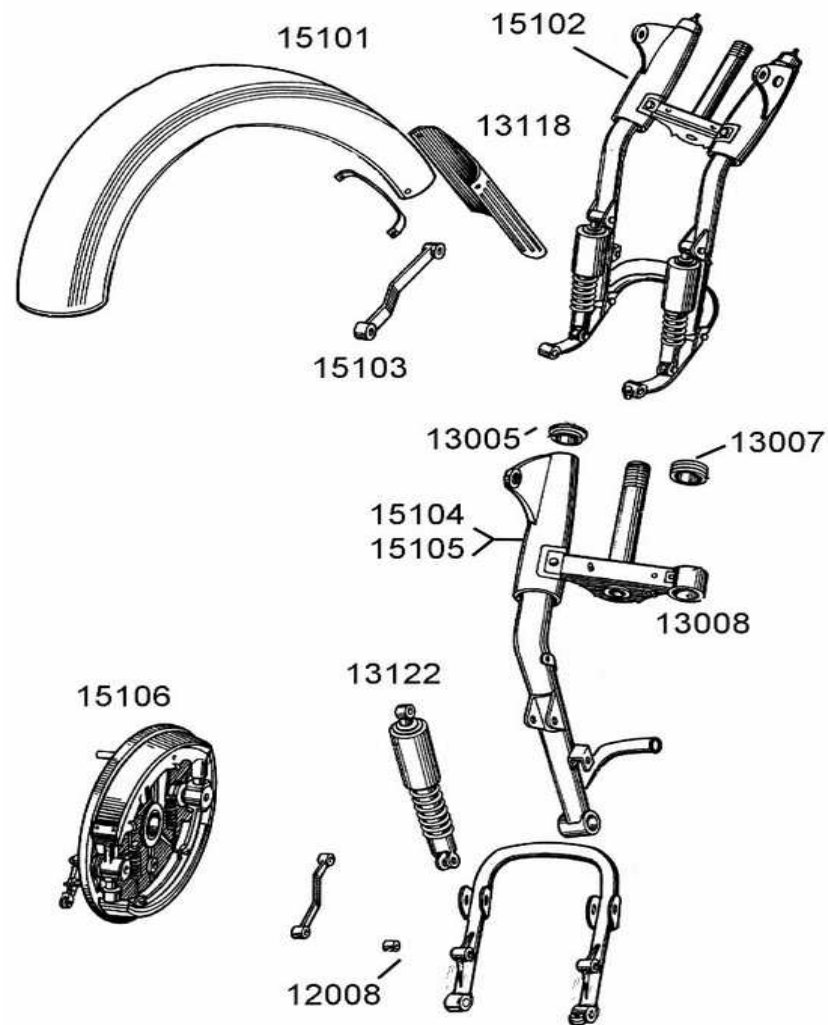


Bild 15 Lenker

Bestellnummer Bezeichnung Preis in €

16101	Kupplungshebel kompl.	40,-
16102	Bremshebel kompl.	40,-
15003	Lenker kompl., wie abgebildet	350,-
15004	Schalter links	50,-
15005	Schalter rechts	50,-
16103	Kupplungszug	15,-
15007	Gaszug, 1 Paar, deutsche Ware	15,-
15008	Bremszug, deutsche Ware	15,-
15009	Lenker	80,-
16110	Griffgummi	8,-
15015	Lenkerhalter alte Form	20,-
15016	Lenkerhalter, neue Form	40,-
16109	Gasgriff	25,-
15018	Handschützer, Paar	60,-
15019	Gasgriff alte Form ohne Schalter	50,-
21002	Bremslichtschalter	10,-

siehe auch Bild 21 Elektrik

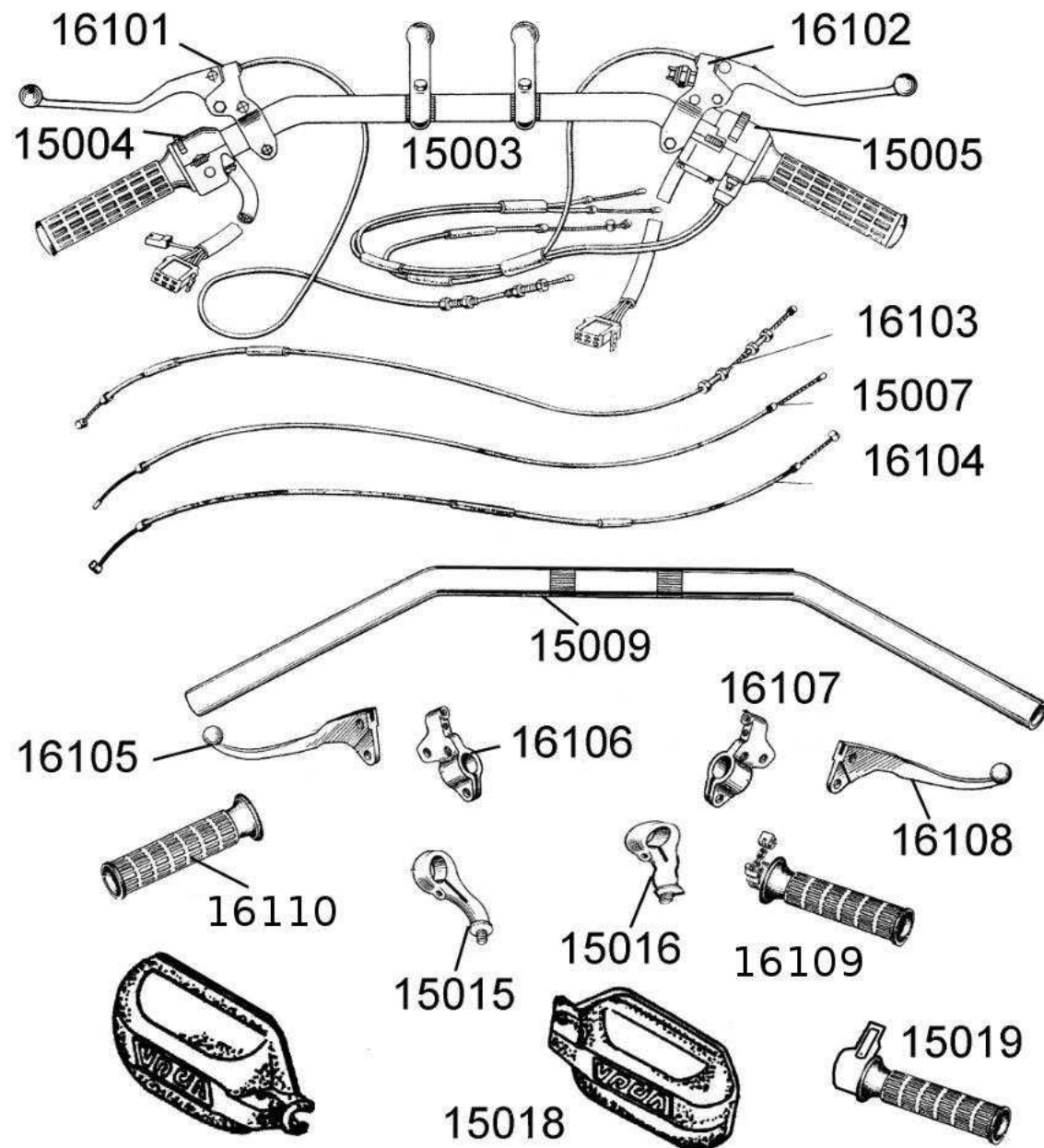


Bild 17 Sattel und Sitzbank

Bestellnummer	Bezeichnung	Preis in €
17101	Sattel hinten kompl.	180,-
16002	Sattel vorne	100,-
17103	Sitzbank	180,-
16004	Haltegriff	20,-
16005	Buchse	10,-
17102	Grundplatte	30,-
16007	Dämpferblock	20,-
16008	Gummiunterlage	5,-
16009	Sattelbezug	40,-

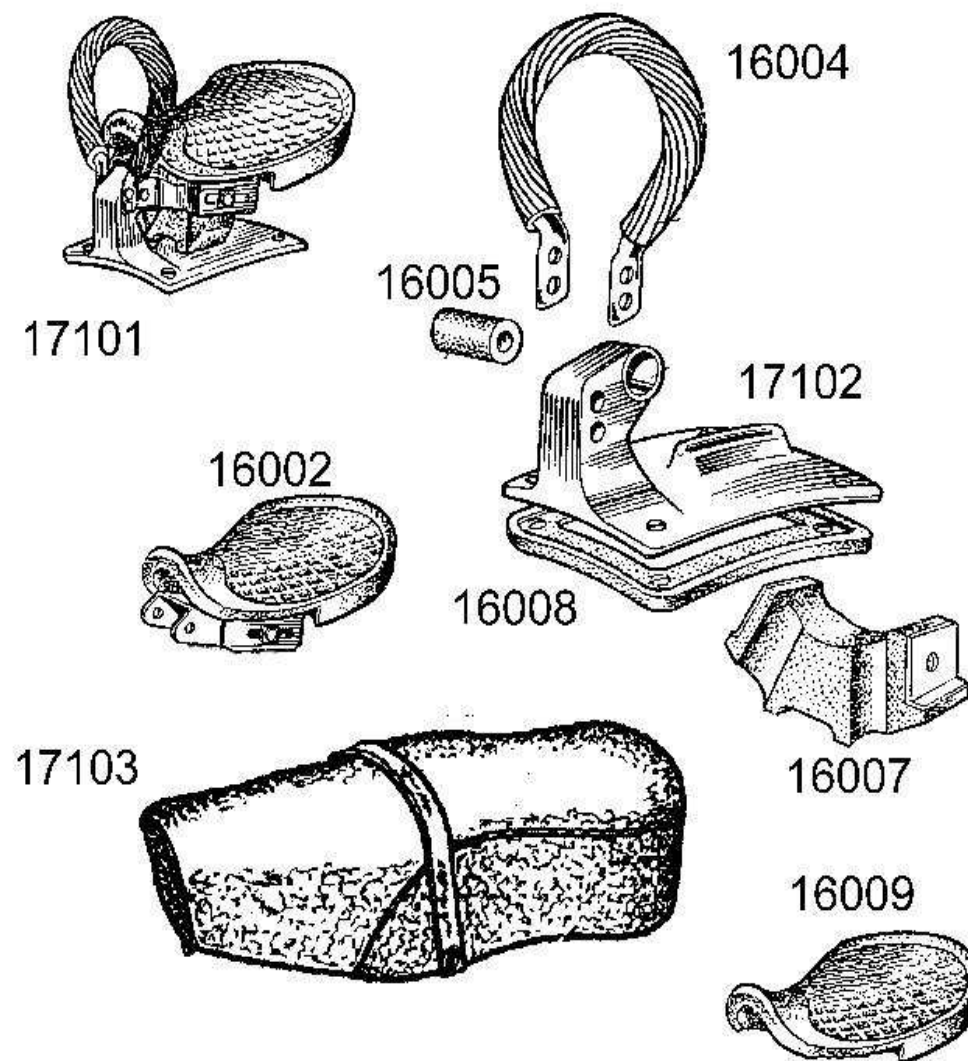


Bild 18 Tank

Bestellnummer	Bezeichnung	Preis in €
01012	Dichtring	1,-
18101	Tank kompl., gebraucht vom Militär	ab 200,-
18102	Kniekissen links	20,-
18103	Kniekissen rechts	20,-
17002	Tankdeckel mit Dichtung	20,-
17003	Dichtung, deutsche Ware	5,-
17006	Unterleggummi	1,-
17008d	Benzinhahn, deutsche Ware	50,-
17009	Schnellverschluß für die Ausgleichleitung	25,-
17010	Tank, tropfenform, 22l, auch mit Werkzeugfach	200,-
17011	Tanksieb, verhindert das Überschwappen	5,-
17010g	großer Tank, tropfenform, ca. 29L Inhalt wahlweise mit Werkzeugfach, 2 Hähne	300,-

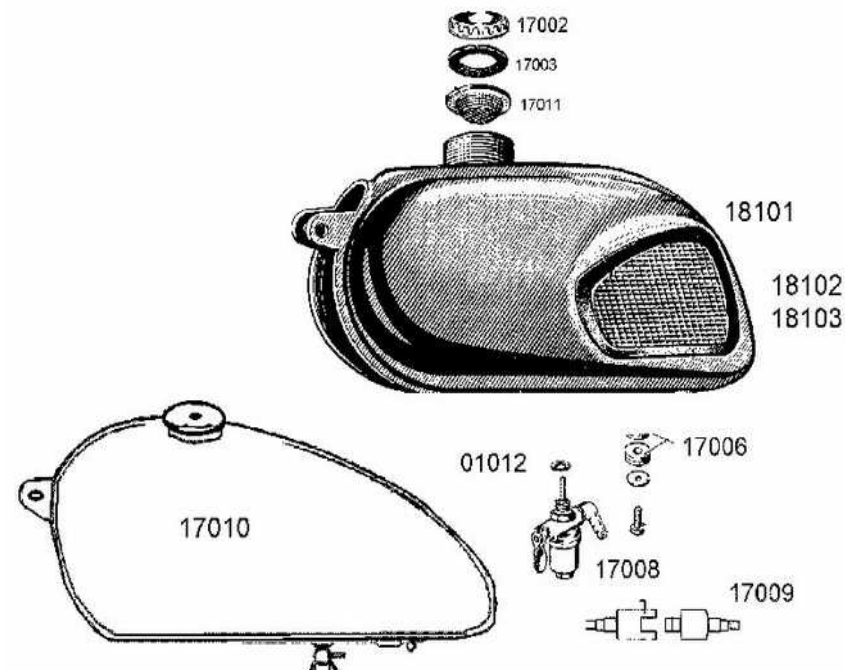


Bild 19 Vergaser

Bestellnummer	Bezeichnung	Preis in €
19102	Luftfiltereinsatz	20,-
19101	Luftfilter kompl.	90,-
19104	Ansauggummi rechts	8,-
19103	Dichtring	5,-
19105	Ansauggummi links	8,-
18006	Isolierstück aus Teflon	5,-
<i>vermindert die Wärmeübertragung zum Vergaser</i>		
18007	Zwischenstück	3,-
18008	Dichtung	2,-
18010	Vergaserdeckeldichtung, deutsch	3,-
18011	Schwimmernadeldichtung deutsch	2,-
18012	Schwimmer	30,-
18013	Schwimmerkammerdichtung, deutsch	5,-
18014	Adapter (alter Motor neuer Vergaser)	20,-
<i>Erforderlich wenn von K301 oder 302 auf neue Vergaser umgerüstet werden soll (Modell MW650, MT9 + 10)</i>		
18015	Mikuni Vergaser mit Ansauggummi fertig abgestimmt, 1 Paar	500,-
<i>exakter Gleichlauf auch bei heissem Motor</i>		
18016	Gummikappe, deutsche Ware	5,-
<i>Abgasgutachten für diese Vergaser bei mir erhältlich</i>		
18019	Dell'Orto Vergaser mit Ansauggummi, Paar	480,-
18020	Vergaser K68, original Pekar	100,-
18021	Ansaugflansch für Mikuni, Ikov oder Dell'Orto	30,-

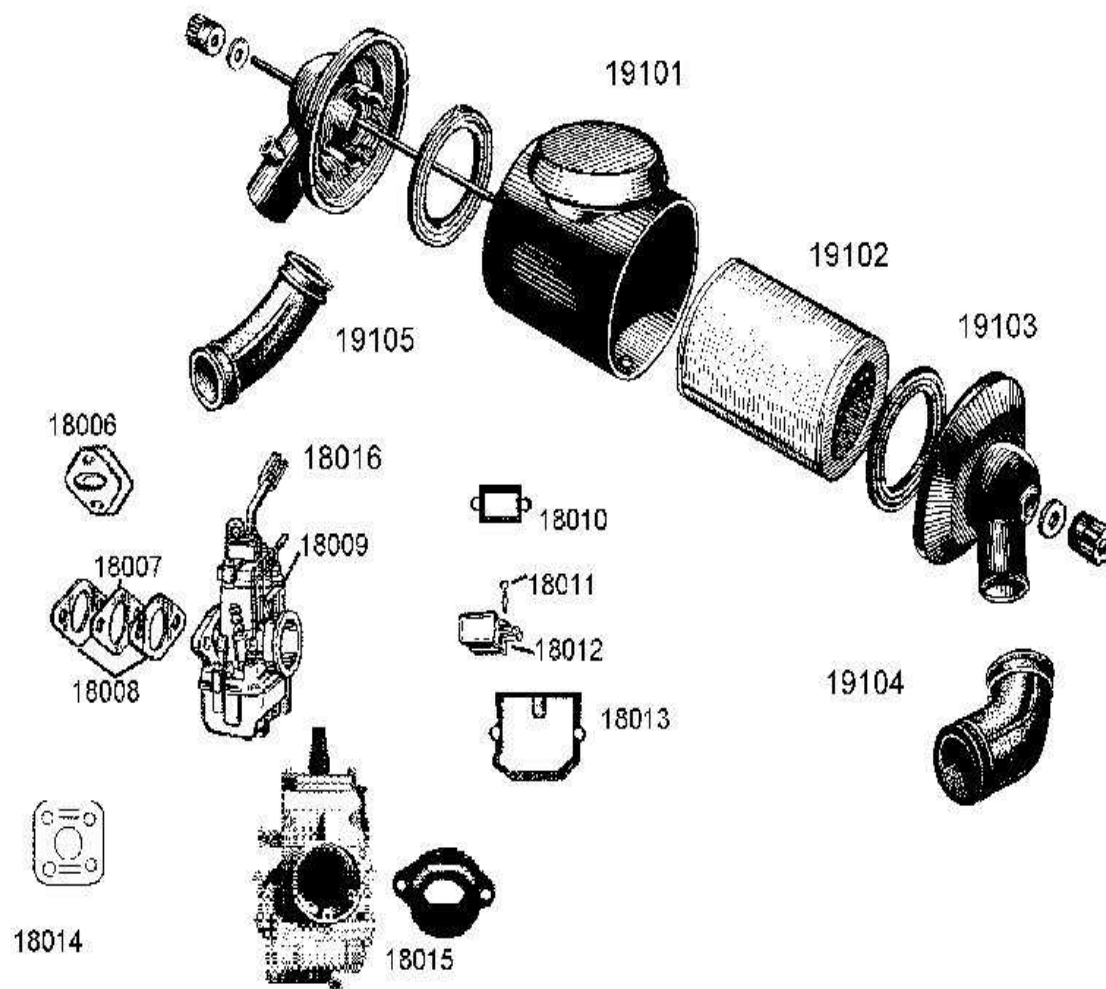


Bild 20 Auspuff

Bestellnummer	Bezeichnung	Preis in €
19012	Zwischenrohr	20,-
20101	Krümmen rechts	70,-
20102	Schelle	10,-
20103	Auspuffsammler	150,-
20104	Überwurfmutter	15,-
20105	Auspuffschelle	20,-
20106	Auspufftopf konische Form, anfragen	
20107	Auspuffdichtring	5,-
20108	Krümmen links	70,-
20109	Auspufftopf zylindrische Form	260,-
20110	Auspuffschelle Militär	20,-
20111	Krümmen rechts, lange Form, roh	60,-
20112	Auspufftopf Militär, verzinkt	80,-
20113	Krümmen links, lange Form, roh	60,-
Komplette Auspuffanlage in verchromt Hergestellt in der Türkei		500,-

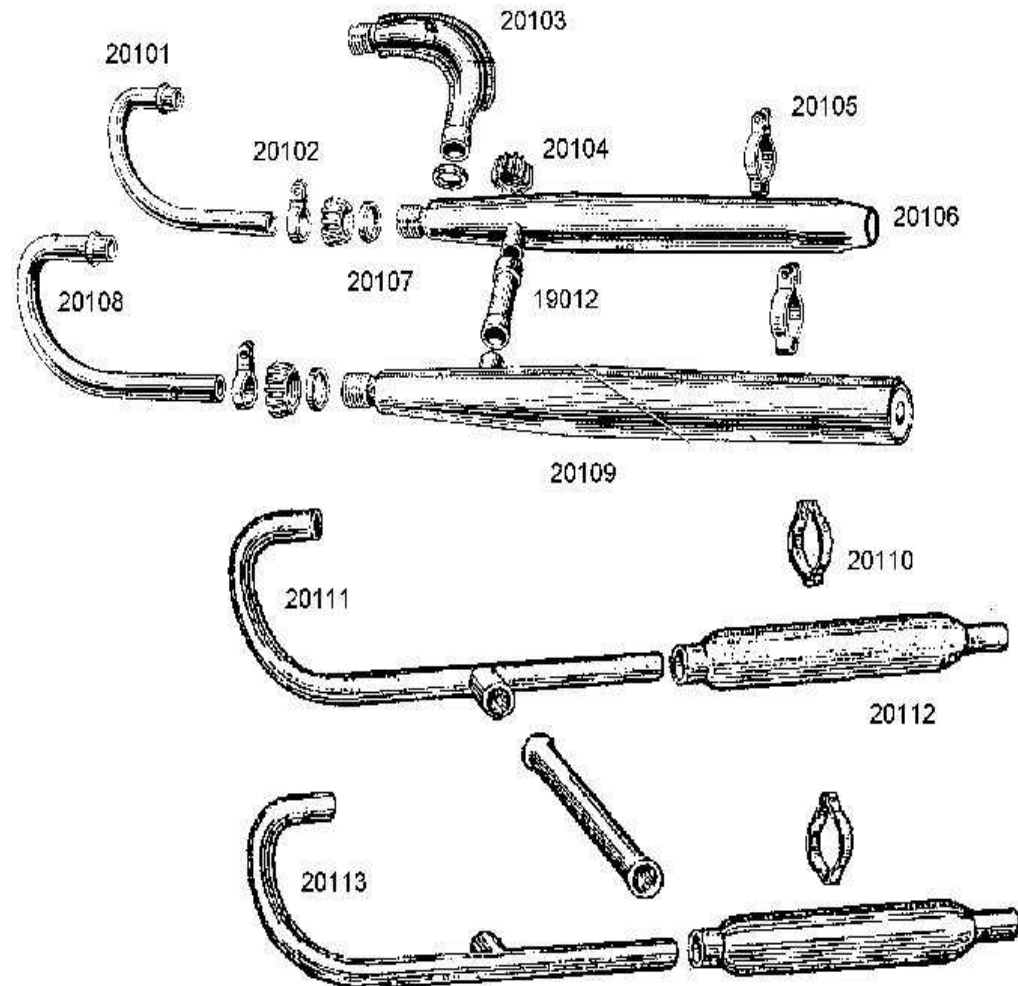


Bild 21 Elektrik

Bestellnummer	Bezeichnung	Preis in €
21002	Hand-Bremslichtschalter	10,-
21003	Fuß-Bremslichtschalter	10,-
21004	Tachobeleuchtung	5,-
21005	Kontrolleuchten	5,-
21006	Rücklicht	30,-
21007	Blinkgeber	20,-
21007d	Blinkgeber, deutsch, 1 bis 6 Leuchten	30,-
21008	Tachowelle	25,-
21010	Hupe,	20,-
21011	Blinker	20,-
21011g	Blinkerglas	5,-
21012	Scheinwerfer	90,-
21013	Sicherungskasten	25,-
21015	Zündschloß	30,-
21016	Lampe inkl. Zündschloß, alte Form	280,-
21025	Denso-Lichtmaschine, eingeb. Regler	350,-
21023	Hauptschalter	10,-
21024	H4-Einsatz, inkl. Glühlampe	50,-
21101	Tacho	150,-
21102	Armaturentafel	50,-
21103	Kabelbaum	80,-
21104	Lichtmaschinenritzel	30,-

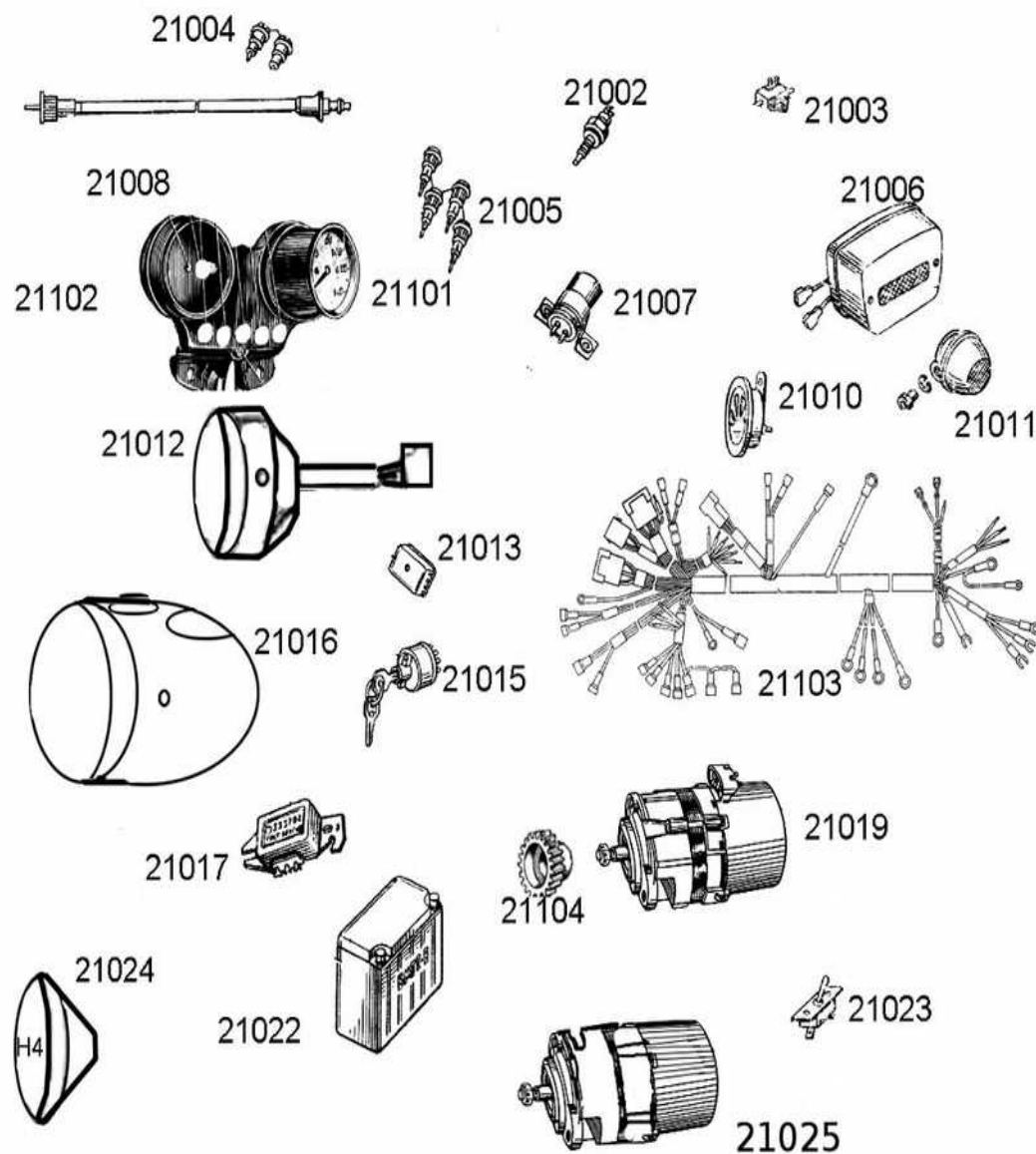


Bild 22 Zündung

Bestellnummer	Bezeichnung	Preis in €
20003	Gehäuse Kontaktzündung	20,-
20004	Kondensator, deutsch	10,-
20005	Kontakte	10,-
20006	Kontaktzündung kompl.	70,-
20008	Fliehkraftversteller	30,-
20009	Kappe	10,-
20010	Zündspule, japan, mit Kabel	50,-
20013	Zündkerze	8,-
20014	Kerzenstecker, wasserdicht und abgeschirmt	10,-

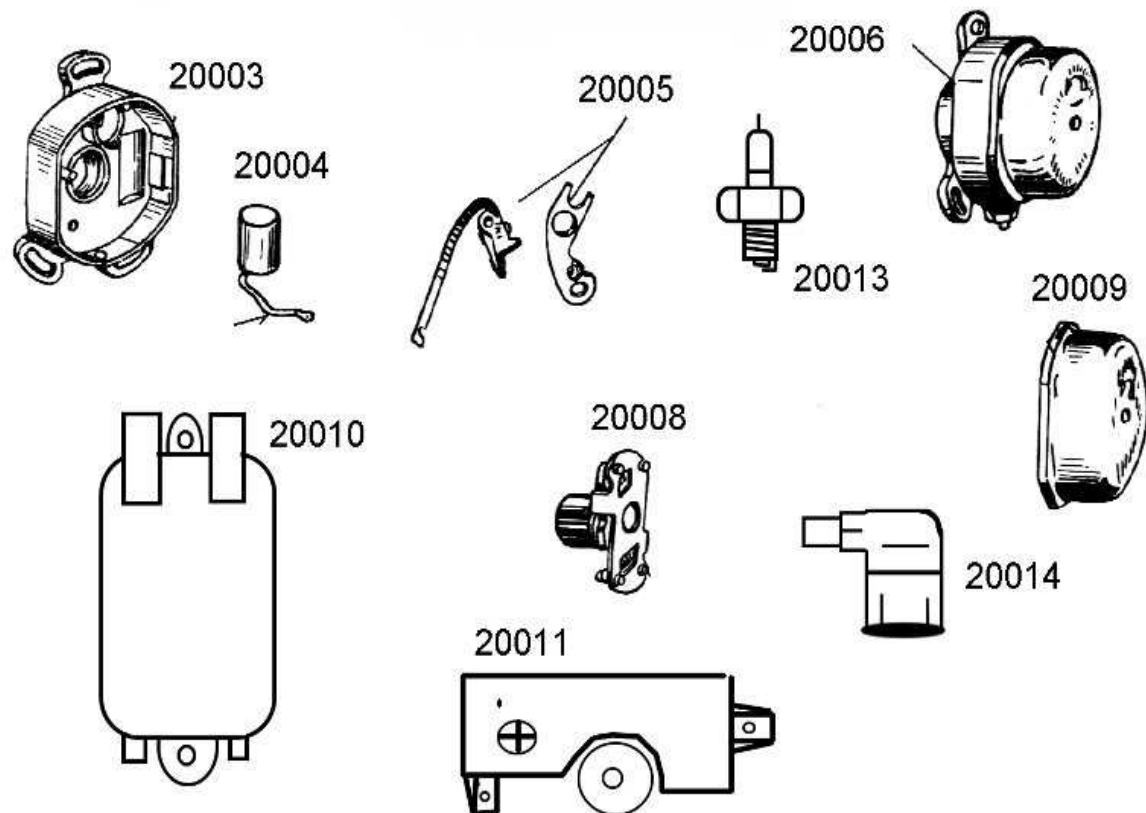


Bild 23 Seitenwagen

Bestellnummer	Bezeichnung	Preis in €
13105	Gummibuchse	5,-
13106	Chromkappe	10,-
12006h	Stoßdämpfer von YSS	220,-
16007	Gummipuffer	20,-
22003	Lampe vorne	20,-
22005	Lampe hinten	20,-
22011e	Spritzdecke mit Löcher für Scheibe	90,-
22012	Gummibelag	20,-
22027	Strebe kompl.	60,-
22028	Anschluß	5,-
22030	Schraube	5,-
22031	Spezialmutter	5,-
22032	Klaue	(1 Stück) 15,-
23101	Seitenwagen wie abgebildet, anfragen	
23102	Lampenhalter	20,-
23103	Schutzblech	160,-
23104	Rahmen ohne Boot, gebraucht	ab 500,-
23106	Bremsankerplatte, leer	100,-
23107	Schwinge MT11	120,-
23108	Kronenmutter	3,-
23109	Rahmen MT11	400,-
23110	Rahmen MT16	700,-
23111	Spritzdecke	80,-
23112	Lehne	100,-
23113	Sitz	100,-
23114	Reserveradhalter	20,-
23115	Reserveradmutter	5,-
23116	Boot, leer	ab 600,-
23117	Gummischale	5,-
23118	Halbschale	10,-
23119	Beiwagenboot kompl.	ab 800,-
23120	Rückstrahler, rund	5,-

