

URAL



Ersatzteilkatalog

Alle 650er ab Baujahr 1966

Das sollte man wissen, bevor man bestellt !

Bestellungen an:

Fa. Dipl.-Ing. Jörg Warnke

Fahrzeugtechnik

Am Steingrab 14

27628 Hagen zwischen Bremen und Bremerhaven, direkt an der A27

Tel. 04746/1767 oder 0172 4305196 bitte lange klingeln lassen, klingeln kost nix !

E-mail j.warnke@ural.de Das perfekte Mittel für Bestellungen

Internet www.ural.de und für Gespannaufsteiger: www.gespannbau.de

Bitte Bild, Position und Beschreibung oder die Bestellnummer angeben.

Die Lieferung erfolgt auf Nachnahme, Rechnung oder Vorkasse.

Besuche und Selbstabholung bitte nur nach telefonischer Absprache.

Versandkosten entstehen auch bei Kleinbestellungen in Höhe von mindestens € 10,-

(bei Versand durch die Post, Speditionssendungen nach Aufwand)

Kein Versand als Brief oder Päckchen. Nur als versichertes Paket mit DHL.

Der Mindestbestellwert beträgt € 20,-

Bestellungen aus dem Ausland:

Preise und Liefermöglichkeiten vorab erfragen. Versand erfolgt nur gegen Vorkasse. Die Höhe der Versandkosten beträgt mindestens € 20,-

International orders

- Ask for price and if parts are available by **E-Mail**
- Send your complete adress (as if **you** would post it from Germany)
- Wait 2 – 3 weeks for the parts

Wir haben immer wieder neue und gebrauchte Teile die nicht unbedingt im Katalog auftauchen. Deshalb einfach nachfragen wenn ihr etwas nicht gefunden habt.

Technische Anfragen beantworte ich ungerne. Bitte habt Verständnis dafür, daß ich die Gespräche möglichst kurz halten will damit mich alle erreichen können.

Meine Geschäftszeit ist unregelmäßig.

Beste Zeit mich zu erreichen ist	Mo – Fr	10:00 – 16:00 Uhr
	Sa	11:00 – 13:00 Uhr

Die Preise in diesem Katalog sind voraussichtlich bis Mai 2026 gültig.

Bild 1 Motor

Bestellnummer	Bezeichnung	Preis in €
01001	Motor kompl. 650 cm ³ ,	2700,-
01002	Verschlussschraube	15,-
01003	Dichtung für Lima	3,-
01004	Ölwanne	90,-
01004d	Ölwannenvergrößerung für 2l mehr Öl	100,-
01005d	Ablaßschraube mit Magnet	5,-
01007	Buchse für Nockenwelle	15,-
01008	Gummistopfen	5,-
01009	Ölwannendichtung, deutsche Ware	8,-
01010	Ölpeilstab	30,-
01010T	Ölpeilstab mit Thermometer	70,-
01011	Dichtring 24mm	2,-
01012	Dichtring 14mm	2,-
01013	Zahnrad Ölpumpe	25,-
01014	Dichtung Ölpumpe	3,-
01015	Ölpumpe	60,-
01015D	Ölpumpe mit doppelter Fördermenge	150,-

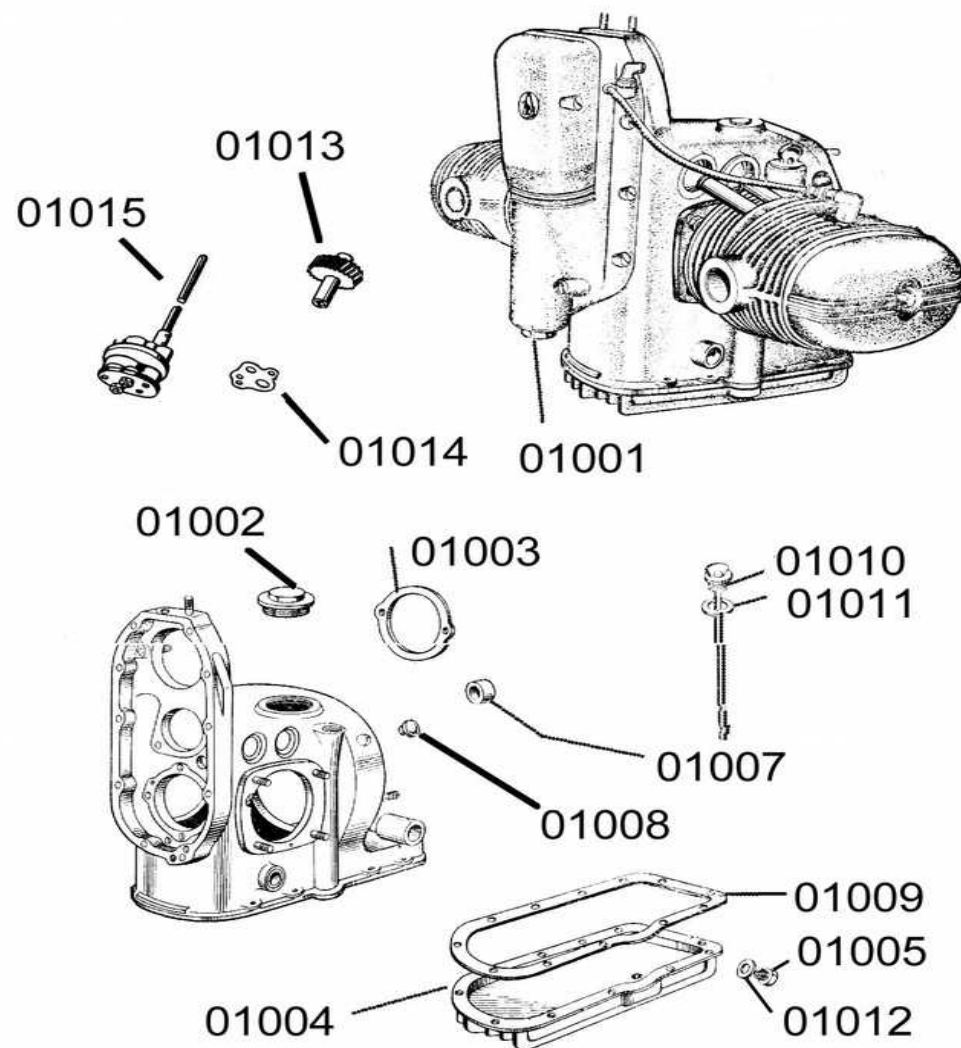


Bild 2 Steuergehäuse und Lagerschild

Bestellnummer	Bezeichnung	Preis in €
02001	Deckel aus Kunststoff oder Alu	50,-
02002	Steuergehäuse	280,-
02003	Steuergehäusedichtung	8,-
02004	Entlüfteranschluß	20,-
02006	Lagerdeckeldichtung	3,-
02007	Halter für Zündanlage	10,-
02008	Deckel	5,-
02009	Dichtung	3,-
02010	Ölfilter mit Gummieinsatz	10,-
02012	O-Ring, deutsche Ware	5,-
02013	Verschluß komplett	60,-
02014	Lagerdeckel	30,-
02015	Lagersitz	85,-
02016	Kugellager, Westqualität	20,-
02017	Lagerschild	70,-
02018	Simmerring, deutsche Ware	15,-
02019	Simmerring, deutsche Ware	8,-

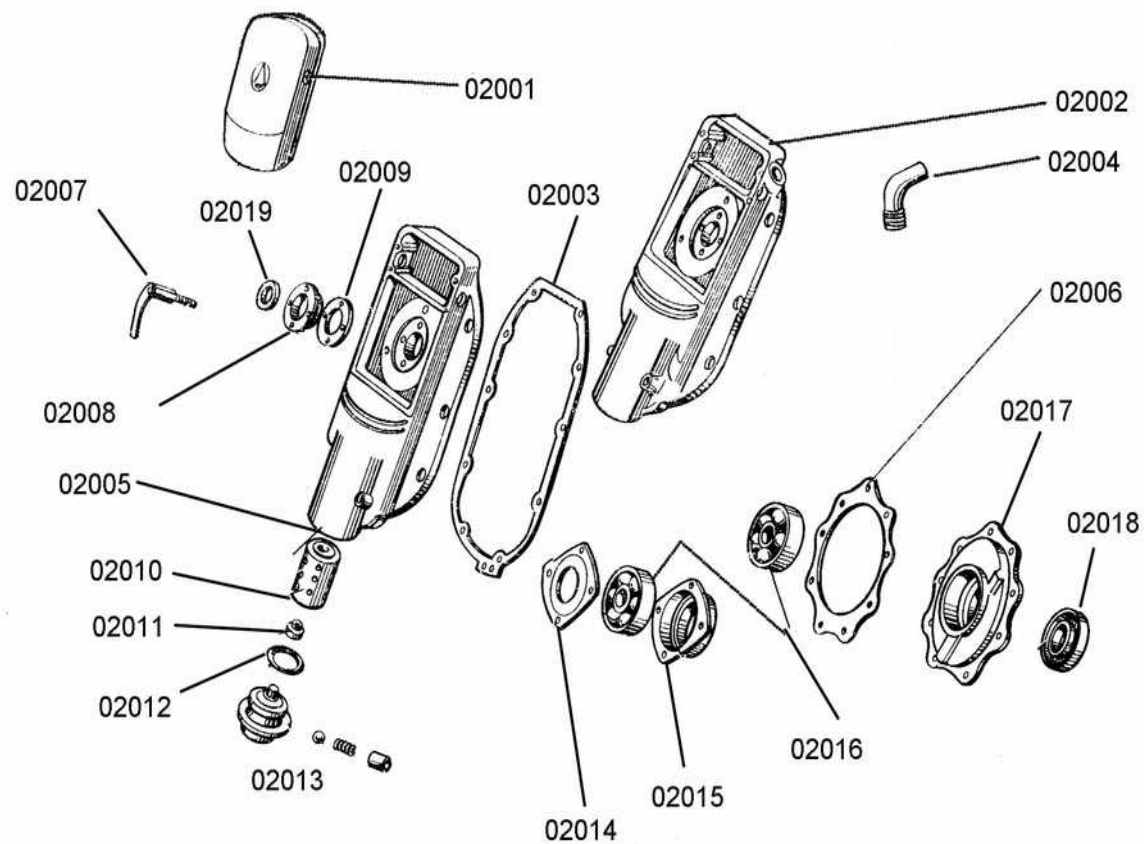


Bild 3 Kurbelwelle und Kolben 650er

Bestellnummer	Bezeichnung	Preis in €
02016	Kugellager Westware	20,-
02018	Simmerring deutsche Ware	20,-
03001	Schwungrad	150,-
03002	Schraube	5,-
03003	Sicherungsscheibe	2,-
03004	Kurbelwelle original Ural	980,-
03004c	Kurbelwelle Chinaschrott	400,-
03005	Sicherungsring	2,-
03006	Pleuel	70,-
03007	Kolben, original, auch Übermaß	60,-
03007A	Kolben, Almot, auch Übermaß	100,-
03007ü	Kolben, 78,2mm, russ. Ringe, flacher Boden	70,-
03008	Zahnrad	50,-
03008d	Zahnrad deutsche Ware	120,-
03009	Ölfänger Schleuderblech	50,-
03010	Hubzapfen	50,-
03011	Kolbenbolzen	15,-
03012	deutsche Kolbenringe (für 2 Kolben)	50,-
<i>Bitte angeben ob für 3- oder 4-Ring-Kolben</i>		
03012ö	Ölabstreifring, 4-Ring-Kolben, deutsche Ware	10,-
03012ös	Ölabstreifring, 3-Ring-Kolben, deutsche Ware	15,-
03013	Pleuelbuchse	15,-
Schwungrad erleichtern und auswuchten		ab 150,-
Konus vom Schwungrad nacharbeiten		20,-

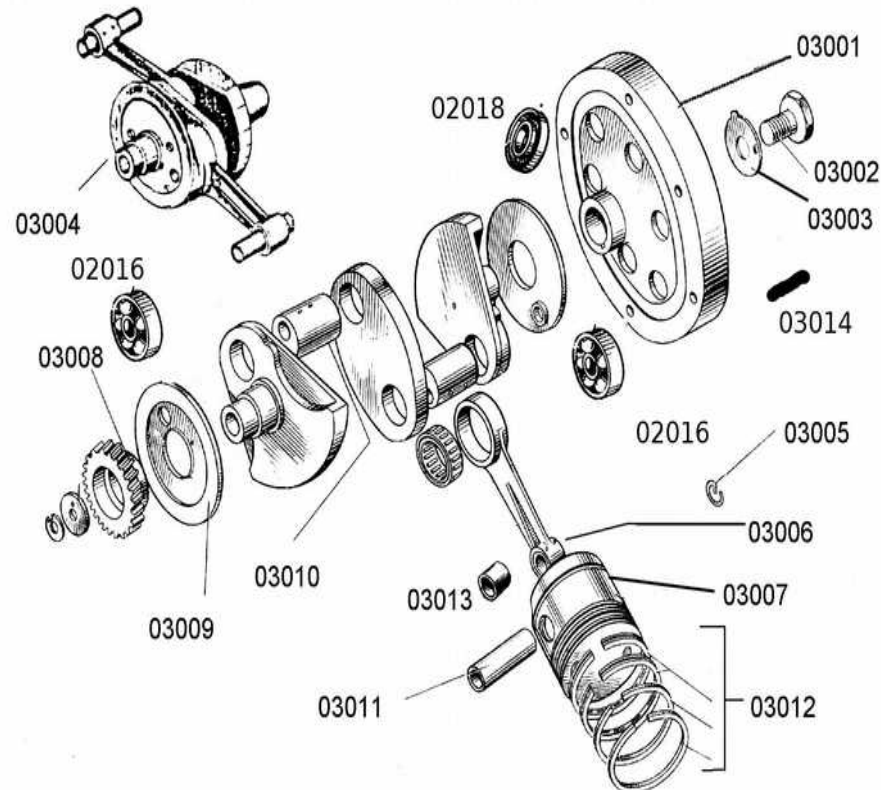


Bild 4 Zylinder und –köpfe vom 650er Motor

Bestellnummer	Bezeichnung	Preis in €
04001	Zylinderkopf, rechts, mit Ventile	330,-
04002	Zylinder	150,-
04003	Fußdichtung	3,-
04004	Kopfdichtung	5,-
04007	Stößelrohrdichtung	5,-
04008	Stößelrohr	20,-
04009	Stehbolzen, deutsche Ware, Güte 10.9	8,-
04010	Zylinderkopfmutter, deutsche Ware	2,-
04011	Ventildeckeldichtung, deutsche Ware	5,-
04012	Ventildeckel	30,-
04014	Zylinderkopf, links, mit Ventile	380,-
04015	Hutmutter	5,-

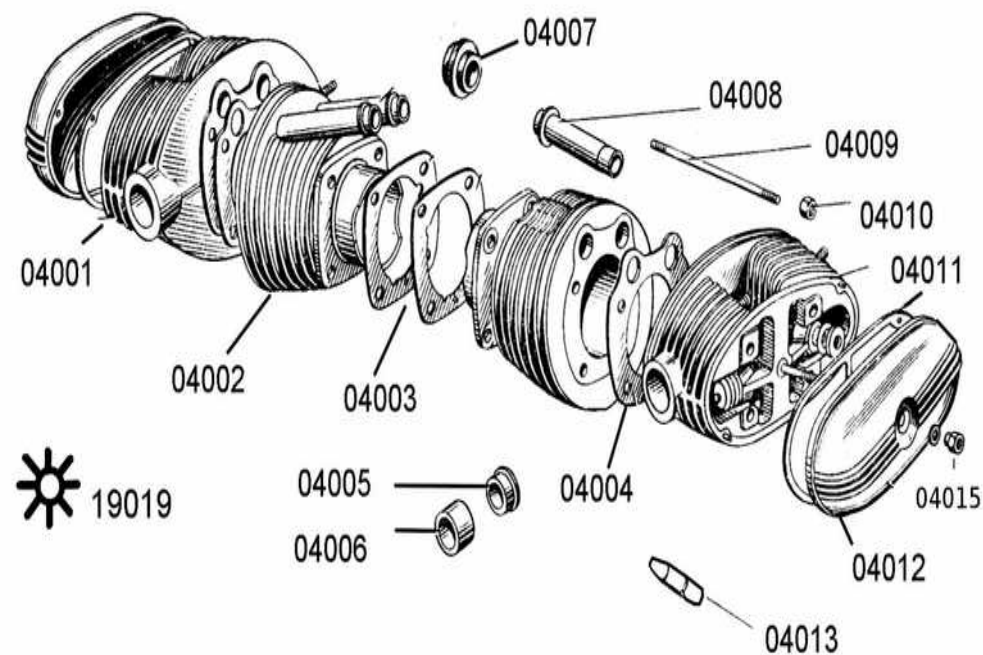


Bild 5 Ventilsteuerung 650er

Bestellnummer	Bezeichnung	Preis in €
05001	Nockenwelle	90,-
05002	Kugellager, Westqualität	10,-
05003	Lagerdeckel	20,-
05004	Zahnrad Nockenwelle	60,-
05005	Entlüfter	30,-
05006	Auslaßventil	20,-
05007	Einlaßventil	20,-
05008	unterer Federteller	5,-
05009	innere Ventilfeder	15,-
05010	oberer Federteller	5,-
05011	Ventilkeil	5,-
05012	äußere Ventilfeder	15,-
05013	Kipphebelbock links EV, kompl. (AV rechts)	70,-
05014	Kipphebelbock links AV, kompl. (EV rechts)	70,-
05015	Kipphebel links EV (AV rechts)	40,-
05016	Kipphebel links AV..(EV rechts)	40,-
05017	Einstellschraube mit Mutter, Westware	5,-
05018	Stößelstange	15,-
05019	Stößel mit Führung	25,-
05020	Scheibenfeder	2,-
05021	Zahnrad Ölpumpe	30,-

Stirnräder aus Stahl, geräuscharm, deutsche Ware

230,-/Satz

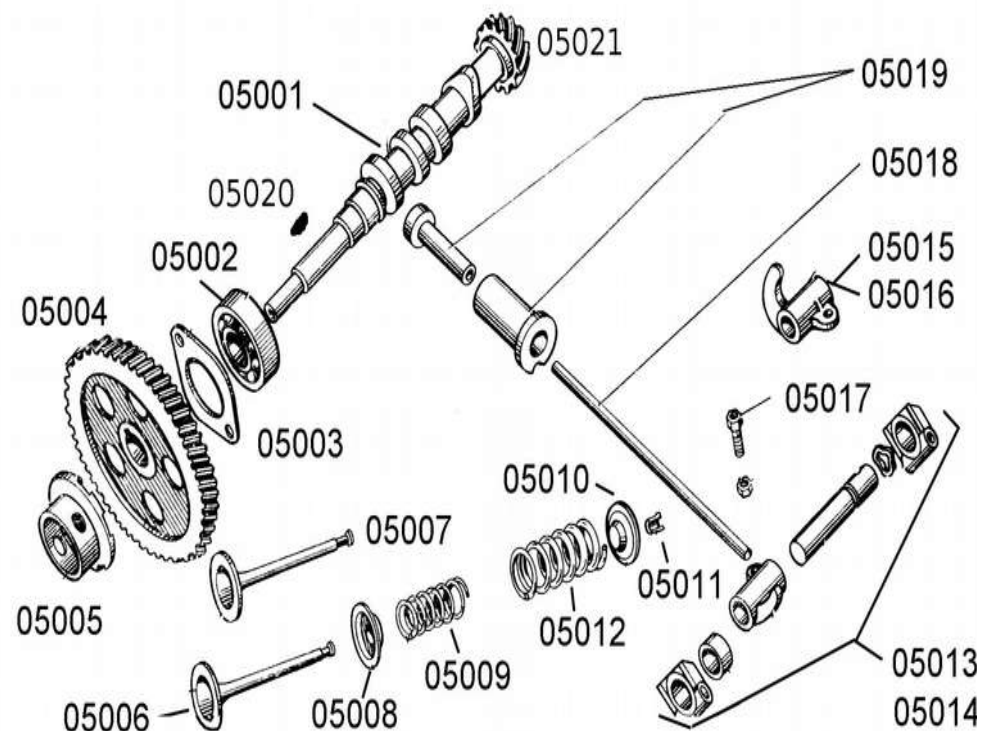


Bild 6 Kupplung

Bestellnummer	Bezeichnung	Preis in €
03014	Einpressstift für das Schwungrad	5,-
06001	Grundplatte	25,-
06002	Reibscheibe in Top Qualität (nicht für Anlasser)	80,-
06002b	Reibscheibe in normaler Qualität	30,-
06003	Zwischenscheibe	20,-
06004	Abdeckscheibe	25,-
06005	Senkkopfschraube	1,-
06005d	Senkkopfschraube deutsch, mit Torx, Güte 10.9	10,-
<i>Der Kopf ist etwas größer, so daß die Abdeckscheibe nachgearbeitet werden muß (Preis ist für 6 St)</i>		
06007	Kupplungsfeder	5,-
06008	Druckstange	25,-
06009	Druckpilz	10,-
06011	Ausrücklager	8,-
06010	O-Ring	3,-
06012	Druckstück	10,-
06013	Kupplungshebel	30,-
06014	Grundplatte für E-Starter	150,-
06015	Zwischenscheibe für E-Starter	150,-
06016	Dichtring für Druckstange	3,-
Zentrierwerkzeug für die Kupplung.		30,-

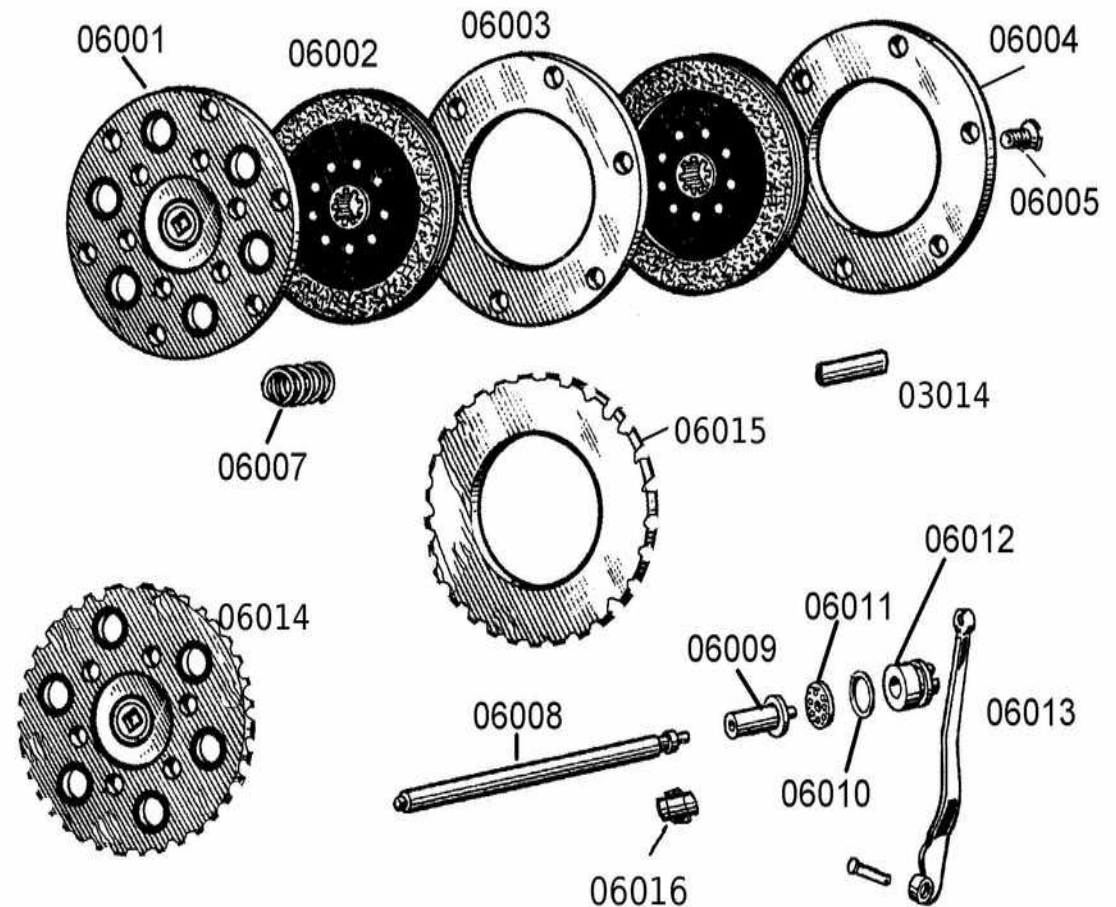


Bild 7 Getriebegehäuse 650er

Bestellnummer Bezeichnung Preis in €

01005d	Ablaßschraube mit Magnet	5,-
01012	Dichtring	1,-
07001	Getriebe komplett	950,-
07002	Kontaktschraube für Leerlaufanzeige	10,-
07003	Isolierung	10,-
07004d	Dichtring Eingangswelle, Westware	10,-
07005	O-Ring Federspanner, Westware	3,-
07006	Federspanner	25,-
07007	Getriebegehäuse	300,-
07008	Dichtring Schaltwelle, Westware	8,-
07009	Fußschalthebel	50,-
07010	Getriebedichtung	5,-
07011	Ölfangblech	5,-
07012	Ausgleichscheibe	3,-
07013	Kugellager, Westqualität	15,-
07015	Dichtring Kickstarter, Westware	8,-
07016	Dichtring Ausgangswelle	5,-
07017	Getriebedeckel mit Zubehör	380,-
07018	Schaltkulisserie RW-Gang	50,-
07019	Buchse	10,-
07021	Schalthebel RW-Gang	30,-
07024	Hilfsschalthebel	30,-
07025	Schaltkulisserie	40,-
07026	Schaltgabel 1-2 Gang	40,-
07027	Führungsstange	15,-
07028	Schaltgabel 3-4 Gang	40,-
07029	Schaltklinke kompl.	50,-
07030	Schaltrad	30,-
07031	Keilschraube RW-Gang	3,-

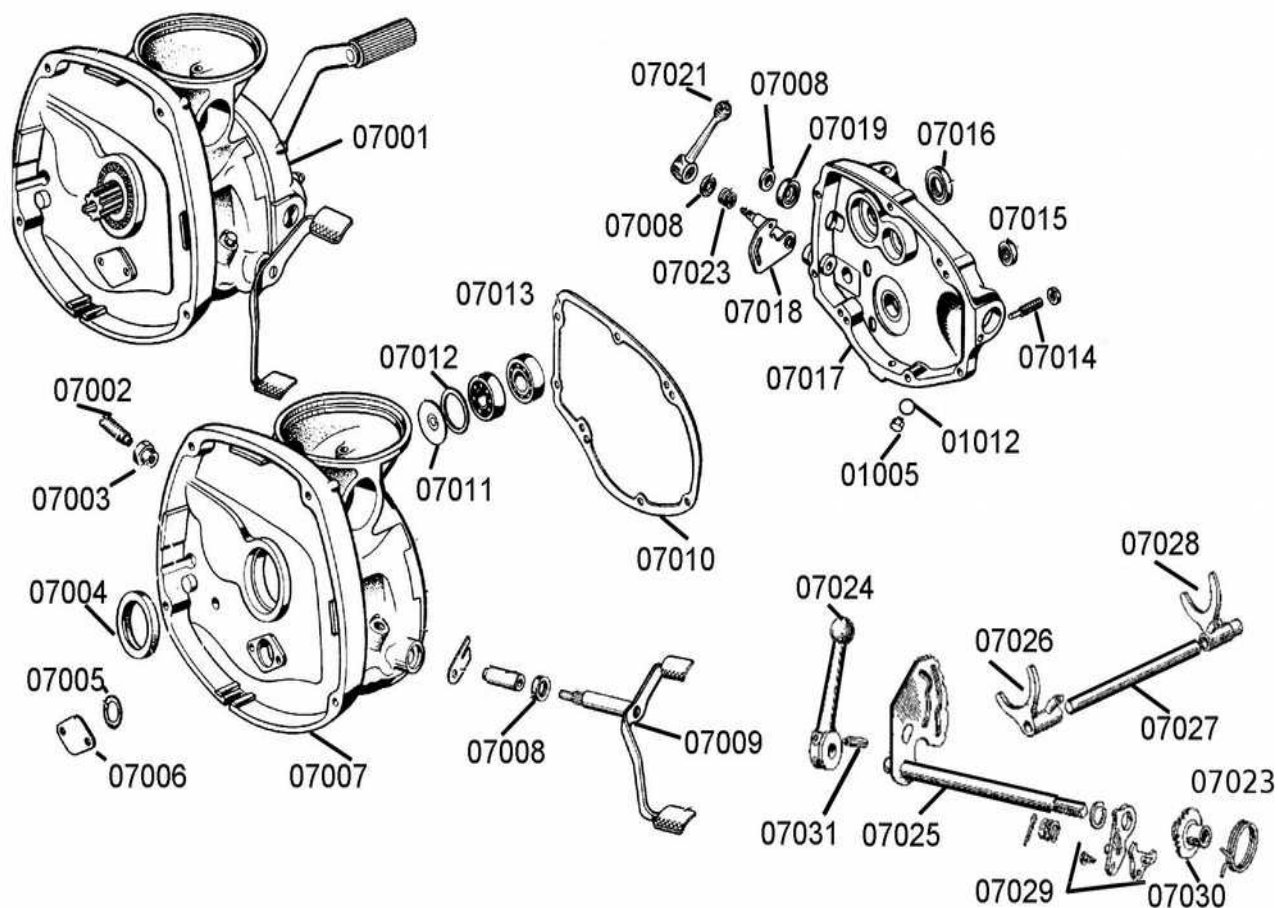


Bild 8 Getriebe 650er

Bestellnummer Bezeichnung Preis in €

05002	Lager, Westware	15,-
07013	Lager, Westware	15,-
08001	Anlaufscheibe	2,-
08002	Zahnrad 4.Gang	50,-
08003	Ausgangswelle	80,-
08003k	Ausgangswelle kompl. mit Zahnrad	280,-
08004	Schaltmuffe	30,-
08006	Zahnrad 3.Gang	50,-
08007	Zahnrad 2.Gang	50,-
08008	Schaltmuffe	30,-
08009	Zahnrad 1.Gang	50,-
08010	Hülse	3,-
08011	Tachuantrieb Gespann	25,-
08011s	Tachuantrieb Solo	60,-
08012	Abtriebsflansch Gespann	30,-
08012s	Abtriebsflansch Solo	100,-
08013	Kickstartergummi	5,-
08014	Kickstarter mit Gummi	50,-
08015	Rollenlager, Westqualität	30,-
08016	Eingangswelle kompl. mit Lager	250,-
08017	Zahnrad 4.Gang	50,-
08018	Satz Zahnräder langer 4.Gang	110,-
08019	O-Ring, deutsch	3,-
08020	Buchse	3,-
08021	Kickstarterfeder	15,-
08022	Zahnrad Kickstarter	60,-
08023	Kickstarterwelle	40,-
08024	Keilschraube	3,-
08025	Rückwärtsgang	70,-
08027	Kronenmutter M14	2,-

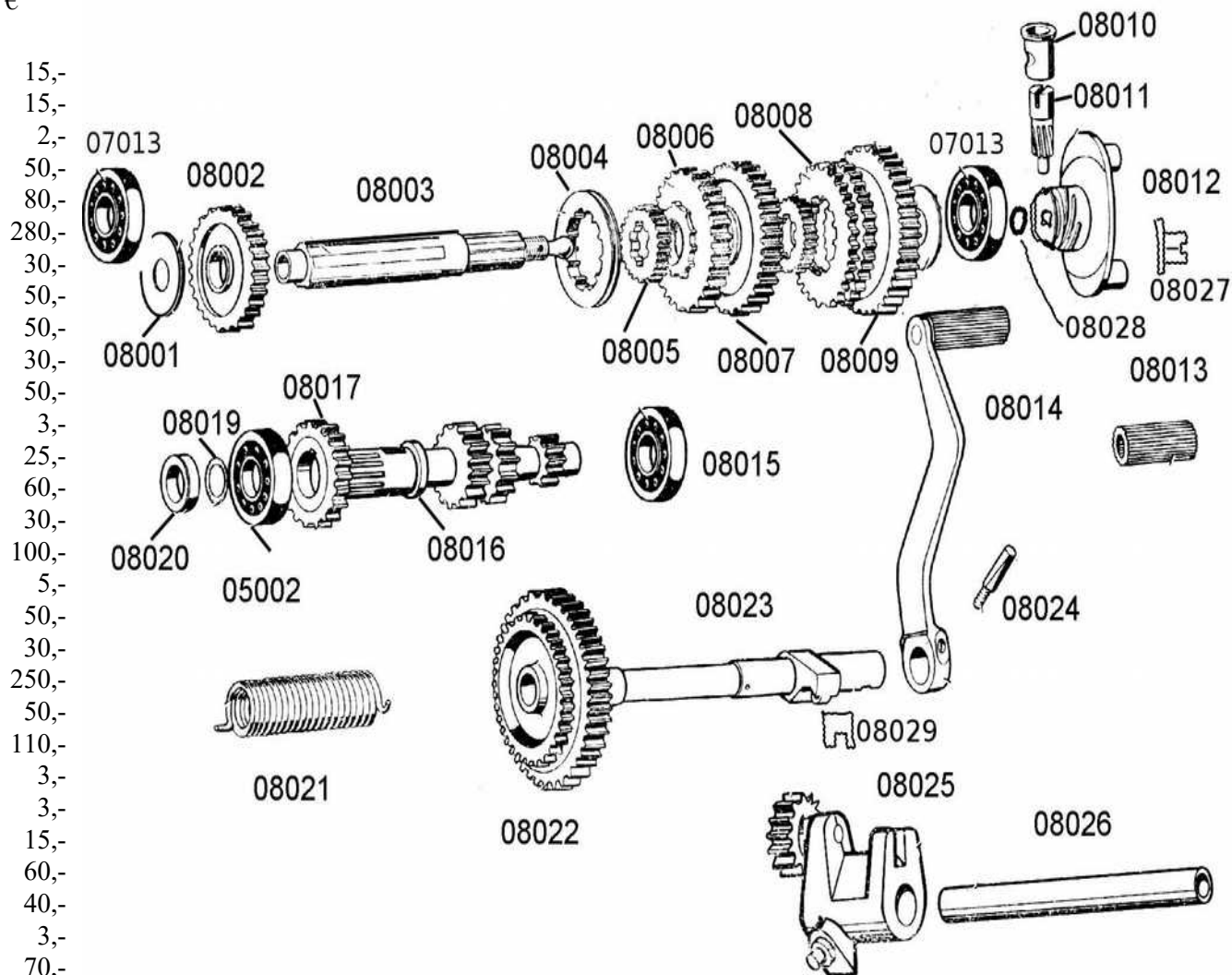


Bild 9 Endantrieb

Bestellnummer Bezeichnung Preis in €

01005m	Ablaßschraube mit Magnet	5,-
01012	Dichtring	1,-
02012	O-Ring, deutsch	3,-
02016	Kugellager, Westqualität	20,-
09001	Endantrieb kompl., Gespann	390,-
09001s	Endantrieb kompl. Solo	490,-
09002	Keilschraube mit Mutter	3,-
09003	Kardanwelle komplett	250,-
09004	Hardyscheibe, chinesisch	20,-
09004cr	Hardyscheibe in verstärkter Qualität	60,-
09006	Mitnehmerflansch	50,-
09008	Kreuzgelenk	15,-
09009	Abdeckplatte	5,-
09010	Dichtring mit Feder	5,-
09011	Gehäuse, leer	160,-
09012	Nadellager	20,-
09013	Teller- Kegelrad 8/37	70,-
09013s	Teller- Kegelrad 9/35	100,-
09014	Kugellager Westqualität	40,-
09015	Ausgleichscheibe	1,-
09017	Verschraubung	20,-
09018	Dichtring	5,-
09019	Nadel 15,8x3 (45 Stück = 1 Satz)	15,-
09020	Mitnehmer	40,-
09021	Sicherungsblech	2,-
09023	Dichtung	3,-
09024	Deckel	70,-
09025	Schraube	3,-
09026	Außenring für Nadellager	25,-
09027	Bremsschlüssel	20,-
09028	Bremshebel	10,-
11021	Bremsbacke, Paar mit deutschen Belägen	70,-
11022	Feder	5,-
Gehäuseumbau auf deutschen Simmerring, inkl. Simmerring		30,-
Der Dichtring mit Feder entfällt dafür		

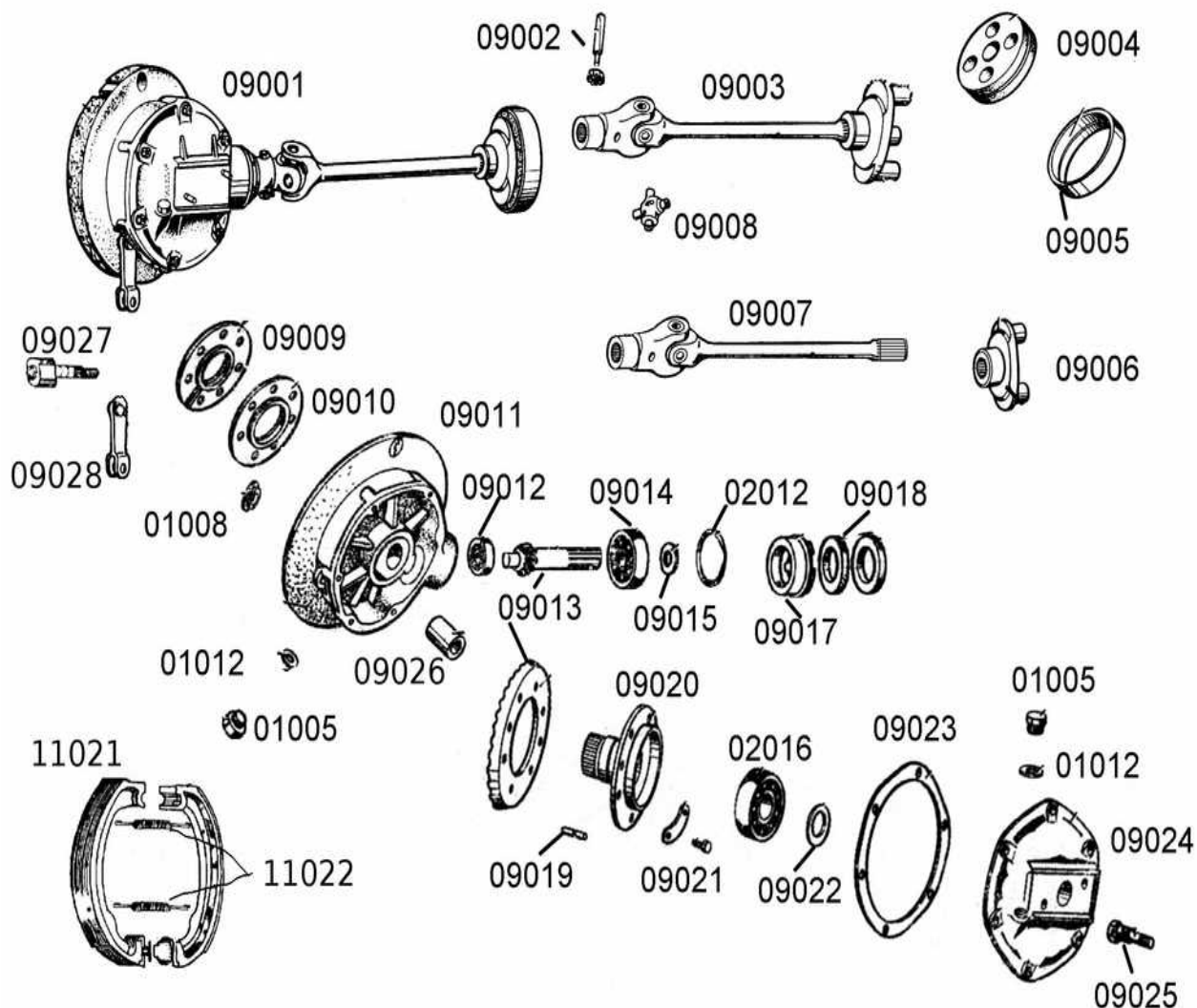


Bild 11 Rad, Reifen und Bremse

Bestellnummer	Bezeichnung	Preis	in €
01008	Gummistopfen	5,-	
11001c	Rad, Vollnabe, chrom Felge	350,-	
11002s	Reifen, Strassenprofil, 4.00-19	120,-	
11003	Schlauch 19"	20,-	
11004	Rad, Halbnabe, schwarze Felge	400,-	
11004c	Rad, Halbnabe, chrom Felge	500,-	
11005	Felge, verchromt, ital. Ware	160,-	
11006	Felgenband	5,-	
11007	Speiche lang, mit Nippel, verzinkt	2,-	
11008	Speiche kurz, mit Nippel, verzinkt	2,-	
11009	Speiche, Vollnabe mit Nippel, verzinkt	2,-	
11010	Steckachse hinten	30,-	
11011	Sicherungsmutter	5,-	
11012	Dichtring, deutsche Ware	8,-	
11013	Einstellschraube mit Buchse und Dichtring	50,-	
11014	Buchse kurz	5,-	
11015	Radlager, Westqualität	15,-	
11016	Zwischenstück	10,-	
11017	Buchse lang	5,-	
11018	Scheibe	3,-	
11019	Steckachse vorne	30,-	
11020	Staubkappe	10,-	
11021	Bremsbacke, neu beklebt, Paar	70,-	
11022	Feder	5,-	
11023	Bremsankerplatte Telegabel, kompl	200,-	

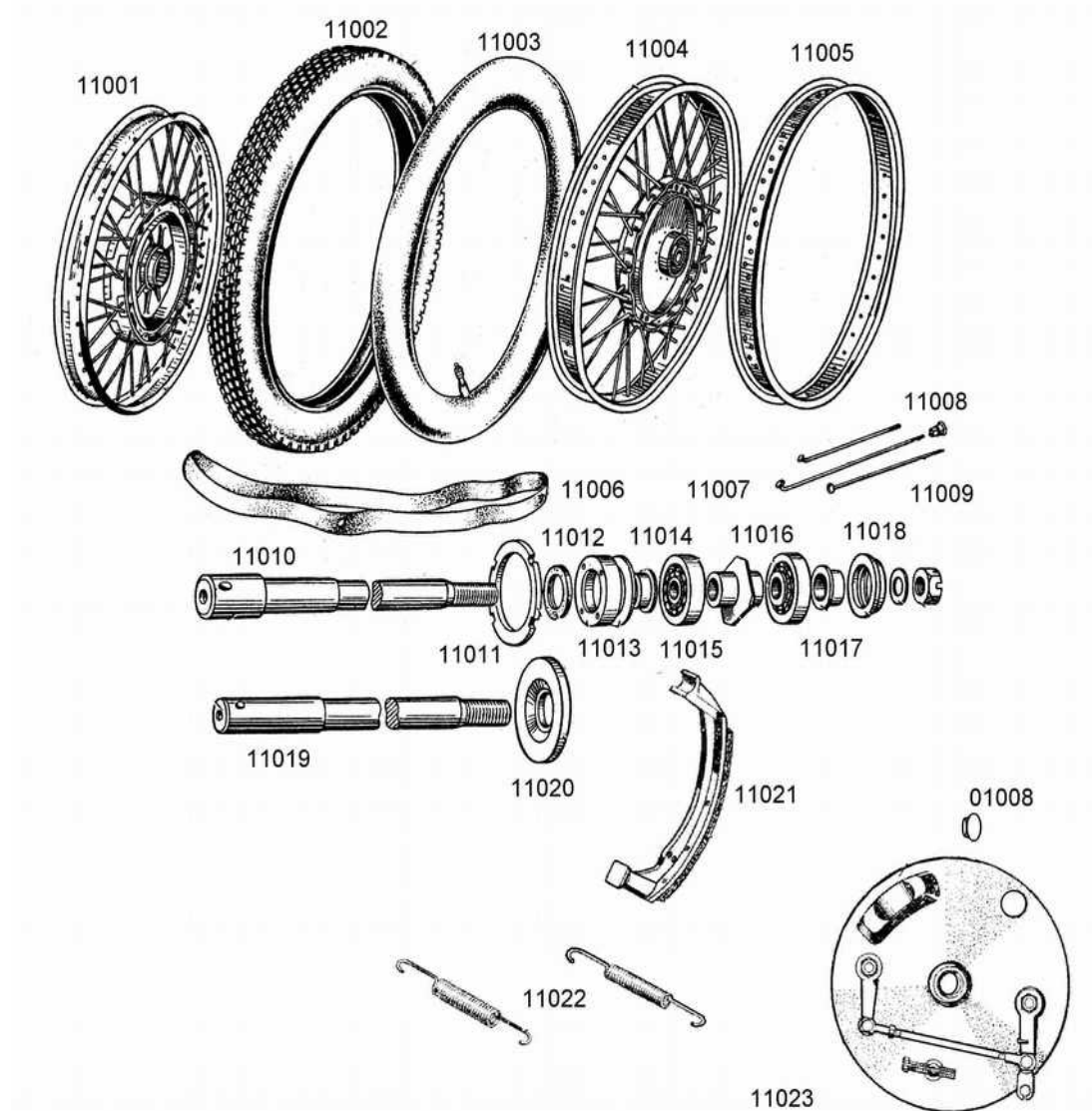


Bild 12 Rahmen

Bestellnummer	Bezeichnung	Preis in €
12003	Anschluß für SW-Strebe	10,-
12004	Sitzbankhalter rechts	25,-
12005	Sitzbankhalter links	25,-
12006	Stoßdämpfer von YSS	150,-
12006k	HCS-Stoßdämpfer mit Gespannfeder	200,-
12007	Schwinge	180,-
12008	Silentgummi Stoßdämpfer	5,-
12009	Gummilager	15,-
12010	Buchse	15,-
12011	Buchse	5,-
12012	Sicherungsblech	1,-
12013	Schraube für Schwingenlagerung	20,-
12014	Fußraste hinten	30,-
12015	Anschlaggummi	20,-
12016	Fußrastengummi	15,-
12017	Schelle	5,-
12018	Gummi	5,-
12019	Batteriehalter, Paar, aus Edelstahl	30,-
12020	Gummiunterlage	5,-
12021	Sturzbügel	160,-
12022	Motorbolzen kurz	10,-
12023	Ständer	50,-
12024	Ständerfeder	5,-
12025	Motorbolzen lang	10,-
12026	Fußraste vorne	30,-
12027	Schwinge SW-Antrieb	350,-
12028	Knieschützer, mit Halterungen, aus Plastik Paar	70,-
12029	Abstandbuchse	5,-
12030	Einstellmutter	5,-
12031	Stange	10,-
12032	Fußbremshebel	40,-
12033	Buchse	5,-
12034	Lampenhalter	30,-
12035	Schutzblech	290,-
12036	Haltegriff rechts	30,-
12037	Haltegriff links	30,-
12040	Typenschild, selbstklebend, deutsch	10,-
12040u	Typenschild original Ural	20,-
12042	Rückholfeder Bremsgestänge	5,-

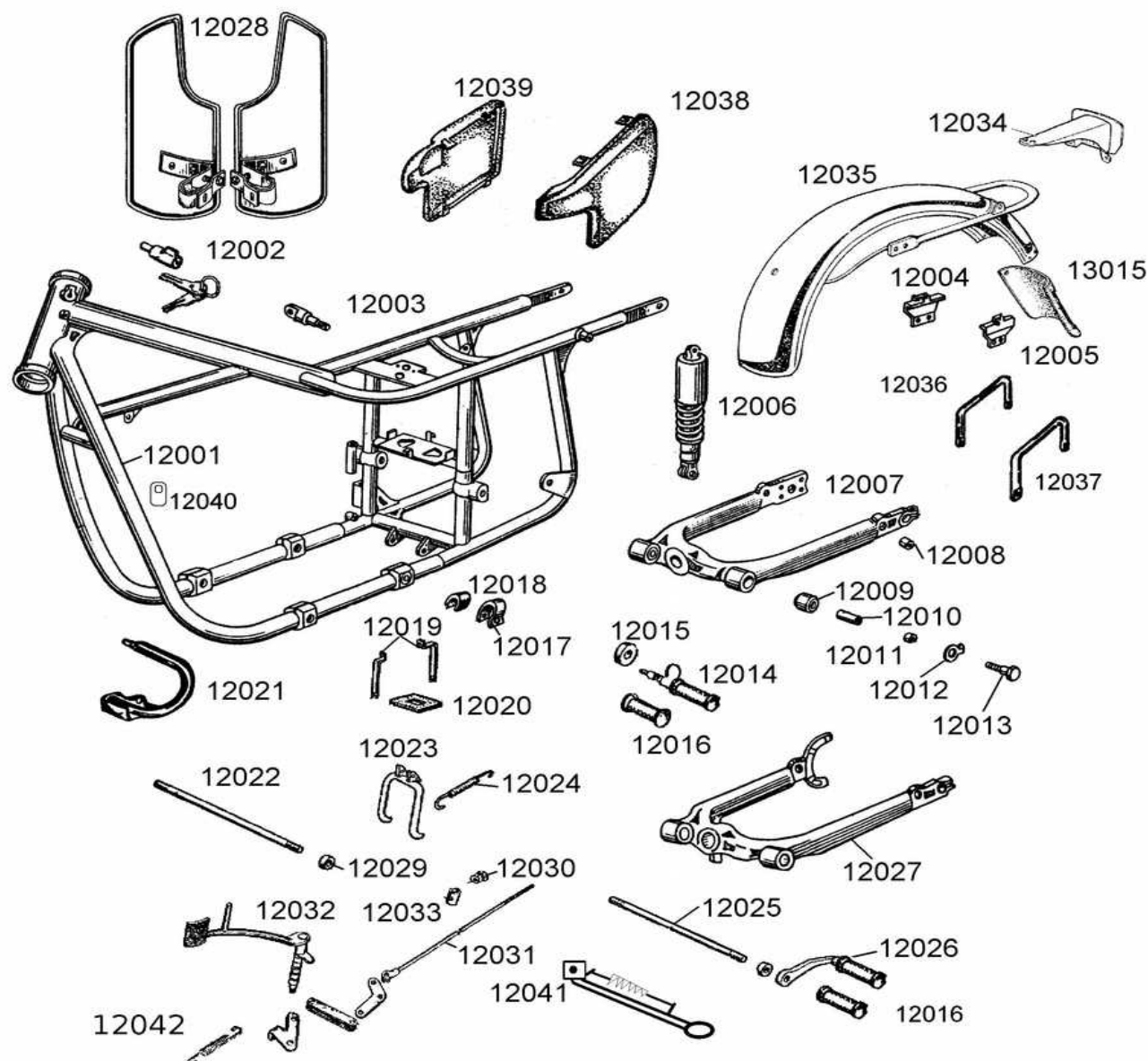


Bild 13 Telegabel

Bestellnummer Bezeichnung Preis in €

13001	Gabelholm rechts	250,-
13002	Gabelholm links	250,-
13003	Verschlußschraube	5,-
13004	Unterlegscheibe	3,-
13005	Gummieinlage	5,-
13006	Gabelbrücke oben	40,-
13007d	Lenkkopflager, Kegelrollenlager	50,-
13008	Gabelbrücke unten	60,-
13009	Lampenhalter rechts	60,-
13010	Lampenhalter links	60,-
13011	Dichtsatz (für 1 Holm)	15,-
13012	Telegabel kompl., ohne Kotflügel	500,-
13013	Schutzblech	220,-
13015	Schmutzfänger	20,-
13016	Verstellerschraube	20,-
13017	Feder	5,-
13018	Kappe	5,-
13019	Mutter	5,-
13020	Scheibe	3,-
13021	Mutter	5,-
13022	Kappe	5,-
13023	Gegenplatte	15,-
13024	Reibplatte	50,-

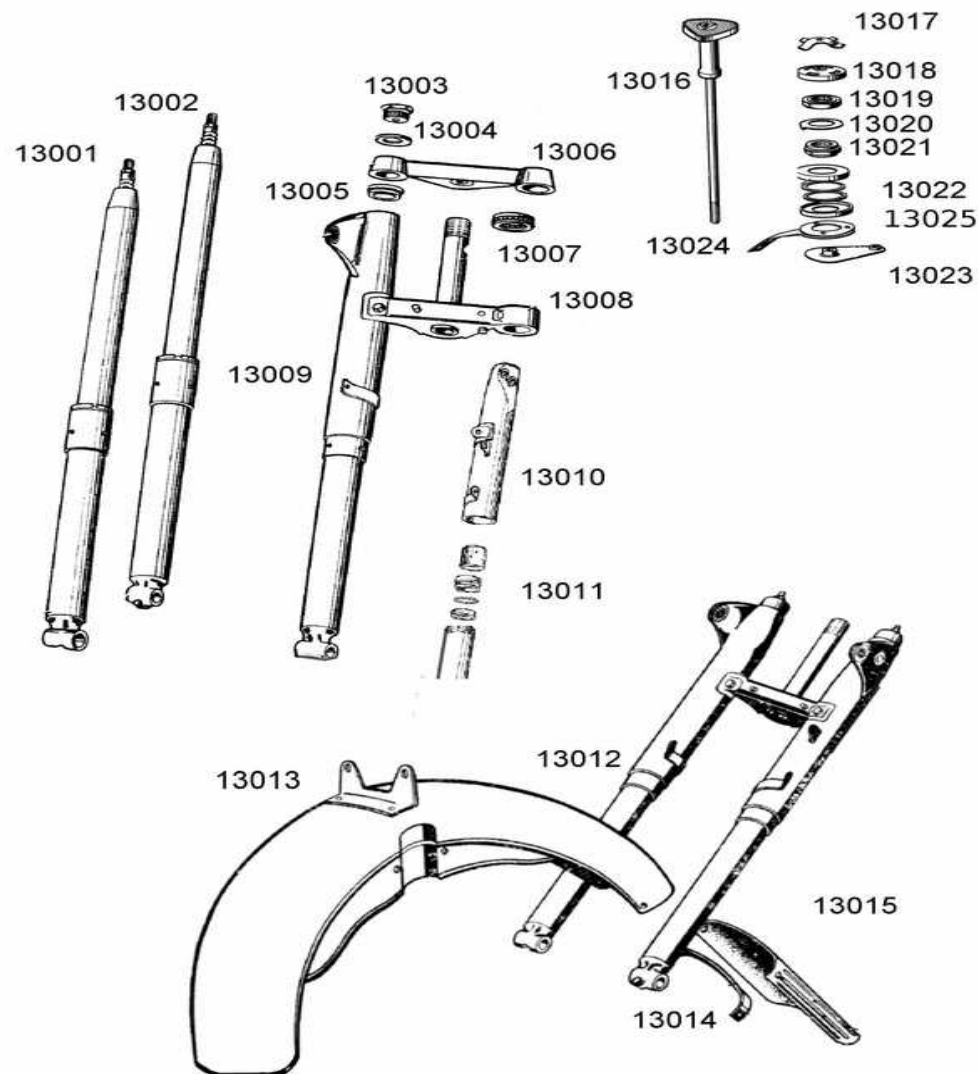


Bild 14 Schwinggabel

Bestellnummer	Bezeichnung	Preis in €
12006	Stoßdämpfer YSS	150,-
12006k	HCS-Stoßdämpfer mit Gespannfeder	200,-
12008	Silentgummi Stoßdämpfer	5,-
12009	Gummilager	20,-
12010	Buchse	10,-
13005	Gummieinlage	5,-
13007d	Lenkkopflager, Kegelrollenlager	50,-
13015	Schmutzfänger	30,-
14000	Schwinggabel kompl. mit Schutzblech und Bremse	1200,-
14001	Schwinggabel kompl.	800,-
14002	Schutzblech	250,-
14003	Chrombügel	60,-
14004	Hebel aus Edelstahl	50,-
14005	Bremsankerplatte	280,-
14006	Lampenhalter rechts	60,-
14007	Lampenhalter links	60,-
14008	Schwingholm	320,-
14009	Holm links	480,-
14010	Holm rechts	480,-

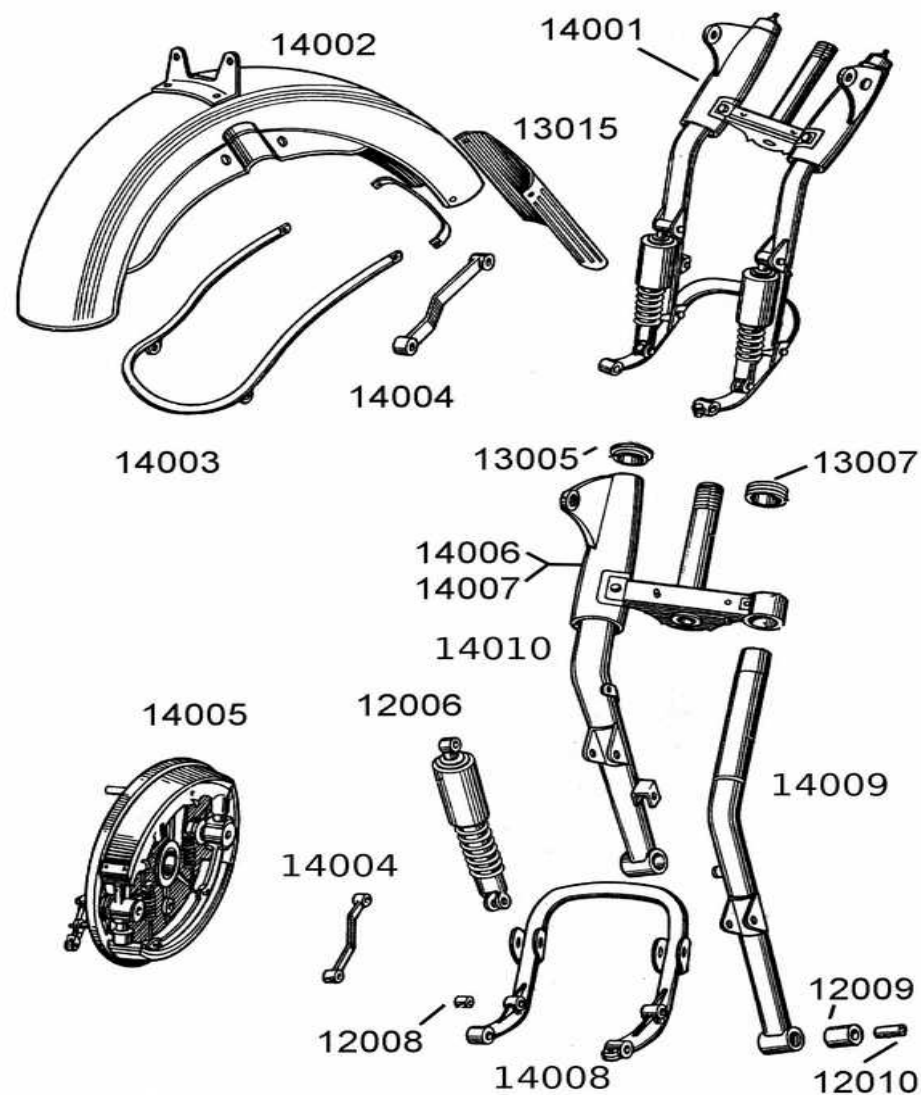


Bild 15 Lenker

Bestellnummer Bezeichnung Preis in €

15001	Kupplungshebel kompl.	50,-
15002	Bremshebel kompl.	50,-
15003	Lenker kompl., wie abgebildet	350,-
15004	Schalter links	50,-
15005	Schalter rechts	50,-
15005	Schalter rechts mit Starterknopf	70,-
15006	Kupplungszug	15,-
15007	Gaszug, 1 Paar, deutsch	15,-
15008	Bremszug, deutsche Ware	15,-
15009	Lenker	80,-
15010	Kupplungshebel	30,-
15011	Halter für Kupplungshebel	30,-
15012	Halter für Bremshebel	30,-
15013	Bremshebel	30,-
15014	Griffgummi	8,-
15015	Lenkerhalter alte Form	20,-
15016	Lenkerhalter, neue Form	40,-
15017	Gasgriff	30,-
15018	Handschützer, Paar	60,-
15019	Gasgriff alte Form ohne Schalter	40,-
15020	Gaszugverteiler aus Kunststoff	15,-
21002	Bremslichtschalter	10,-

siehe auch Bild 21 Elektrik

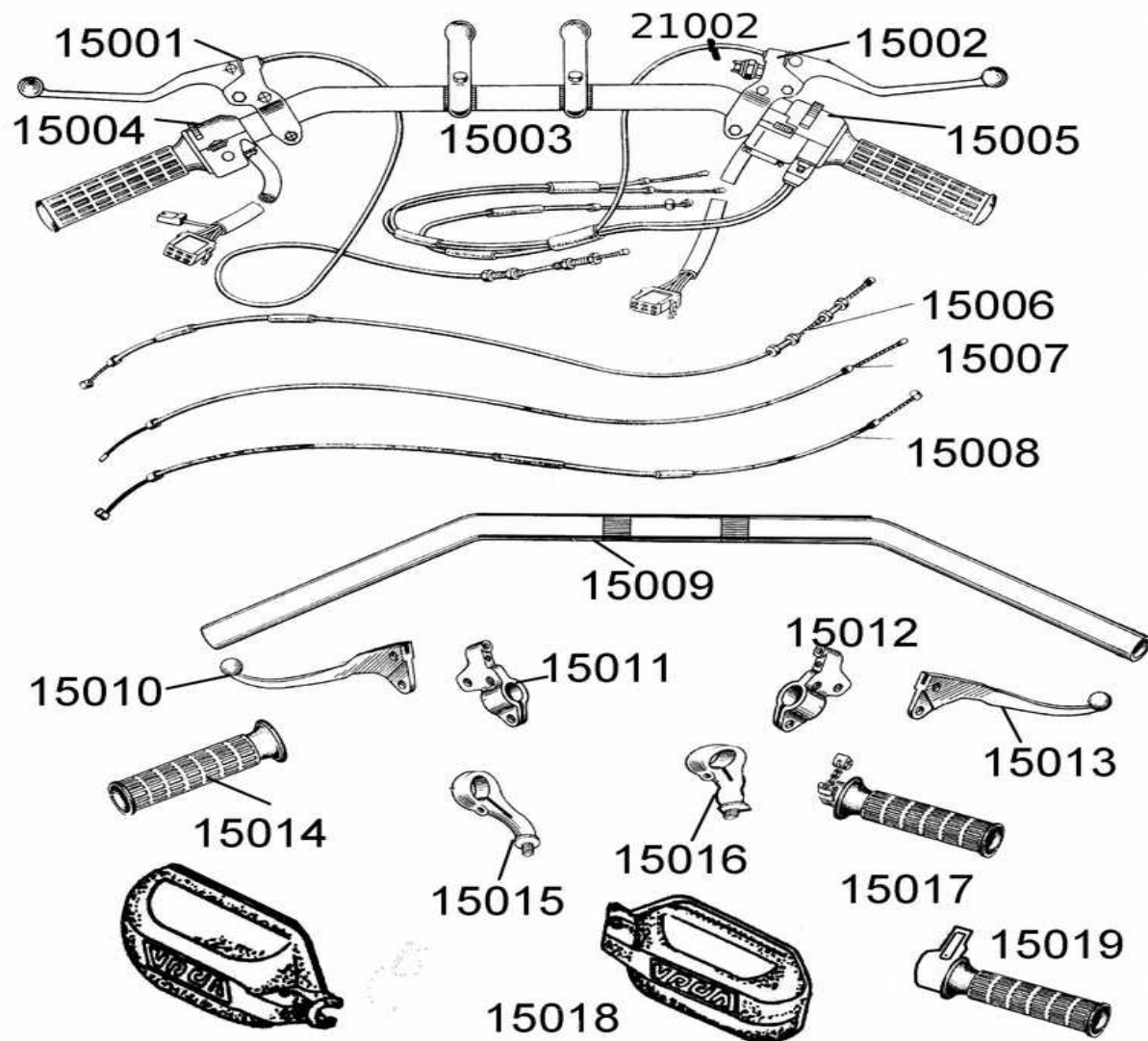


Bild 16 Sattel und Sitzbank

Bestellnummer	Bezeichnung	Preis in €
12004	Sitzbankhalter rechts	25,-
12005	Sitzbankhalter links	25,-
16001	Sattel hinten kompl.	200,-
16002	Sattel vorne	100,-
16003	Sitzbank	380,-
16004	Haltegriff	20,-
16005	Buchse	15,-
16006	Grundplatte	30,-
16007	Dämpferblock	20,-
16008	Gummiunterlage	5,-
16009	Sattelbezug	40,-

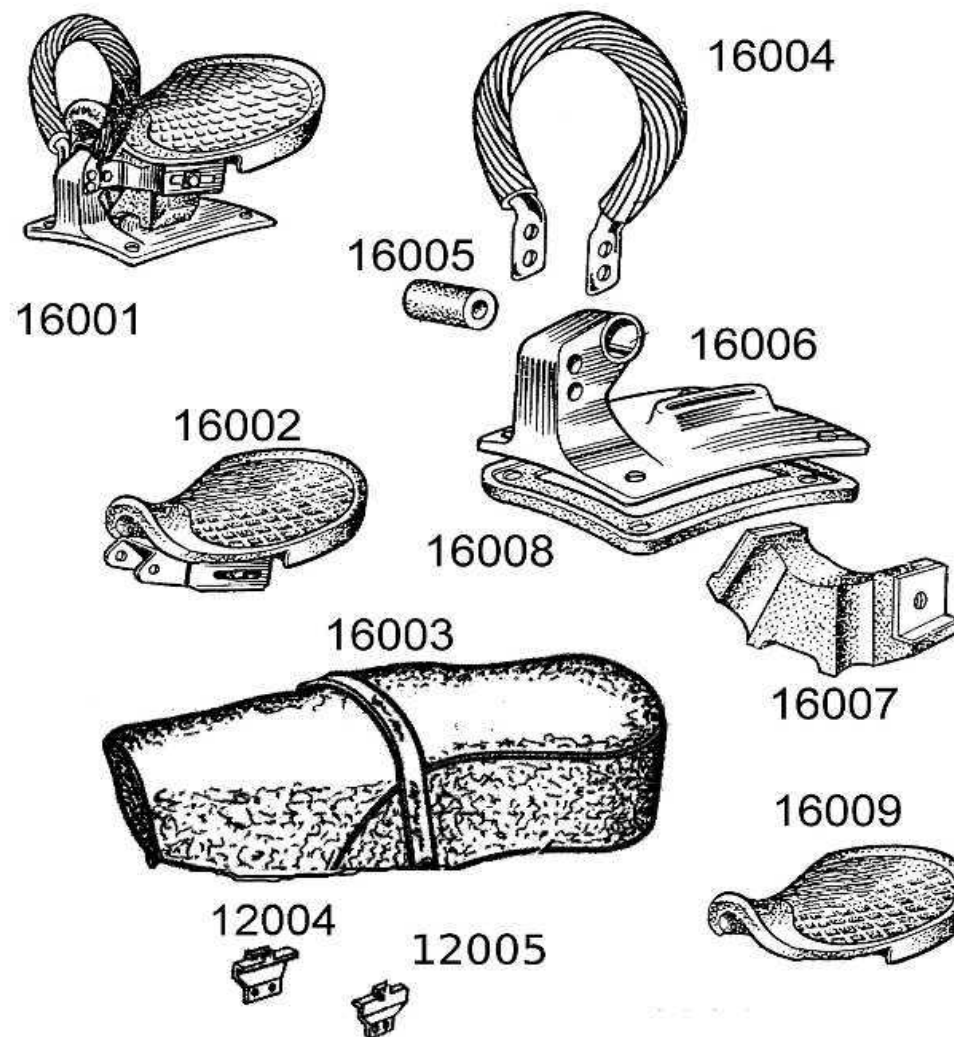


Bild 17 Tank

Bestellnummer	Bezeichnung	Preis in €
01012	Dichtring	1,-
17001	Tank kompl.	430,-
17002	Tankdeckel	20,-
17003	Dichtung, deutsche Ware	5,-
17004	Kniekissen	20,-
17005	Tankgumi	30,-
17006	Unterleggummi	2,-
17008d	Benzinhahn, deutsche Ware	50,-
17009	Schnellverschluß für die Ausgleichleitung	20,-
<i>Ermöglicht das abbauen des Tanks ohne das Benzin austritt</i>		
17010	Tank, tropfenform, 22l	200,-
17010g	großer Tank, tropfenform, ca. 29L Inhalt s. unteres Bild, wahlweise mit Werkzeugfach	300,-
17011	Tanksieb, verhindert das Überpölschen	5,-
17013	Tankdeckel neue Form, Schraubverschluss	25,-
17014	Tank kompl., mit Schraubverschluss	440,-
17015	Klammer	3,-
17016	Benzinhahn mit Überwurfmutter, deutsch	60,-

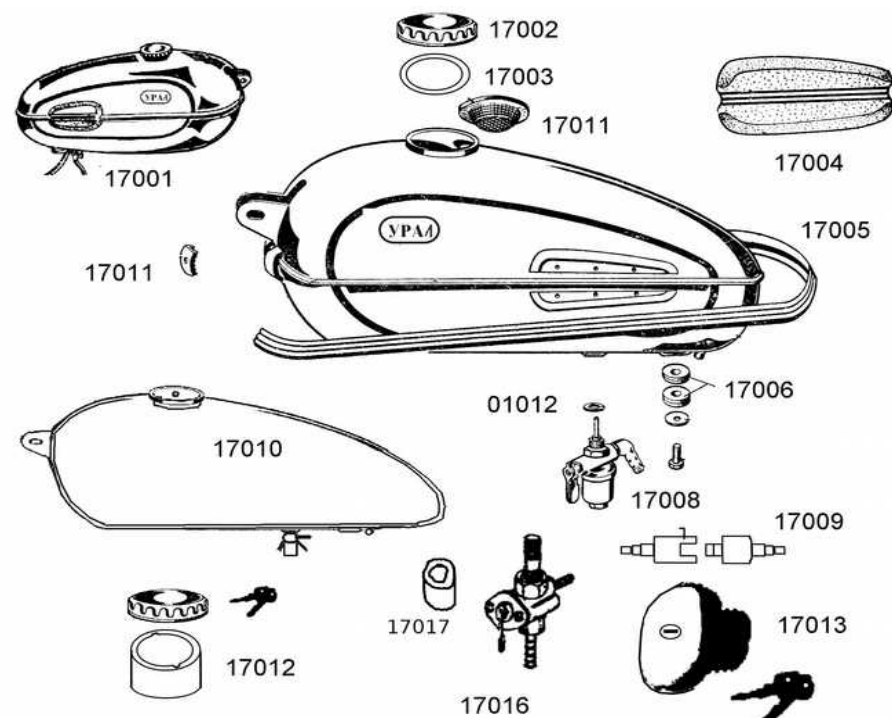


Bild 18 Vergaser

Bestellnummer	Bezeichnung	Preis in €
18001	Luftfiltereinsatz aus Papier	20,-
18002	Luftfilter kompl.	60,-
18003	Ansauggummi rechts	10,-
18004	Dichtring	5,-
18005	Ansauggummi links	10,-
18006	Isolierstück aus Teflon	5,-
<i>vermindert die Wärmeübertragung zum Vergaser</i>		
18007	Zwischenstück	5,-
18008	Dichtung	3,-
18009	Vergaser K68, original Pekar! Kein Nachbauscheiß	70,-
18010	Vergaserdeckeldichtung, deutsch	3,-
18011	Schwimmernadeldichtung deutsch	2,-
18012	Schwimmer	30,-
18013	Schwimmerkammerdichtung, deutsche Ware	5,-
18014	Adapter (alter Motor neuer Vergaser) Paar	20,-
<i>Erforderlich wenn von K301 oder 302 auf neue Vergaser umgerüstet werden soll (Modell M63 - M67)</i>		
18015	Mikuni Vergaser mit Ansauggummi fertig abgestimmt, 1 Paar	500,-
<i>exakter Gleichlauf auch bei heissem Motor</i>		
18017	Gummikappe, deutsche Ware	5,-
18019	Dell'Orto Vergaser mit Ansauggummi, Paar	480,-
18021	Ansaugflansch für Mikuni, Ikov, Dell'Orto	30,-

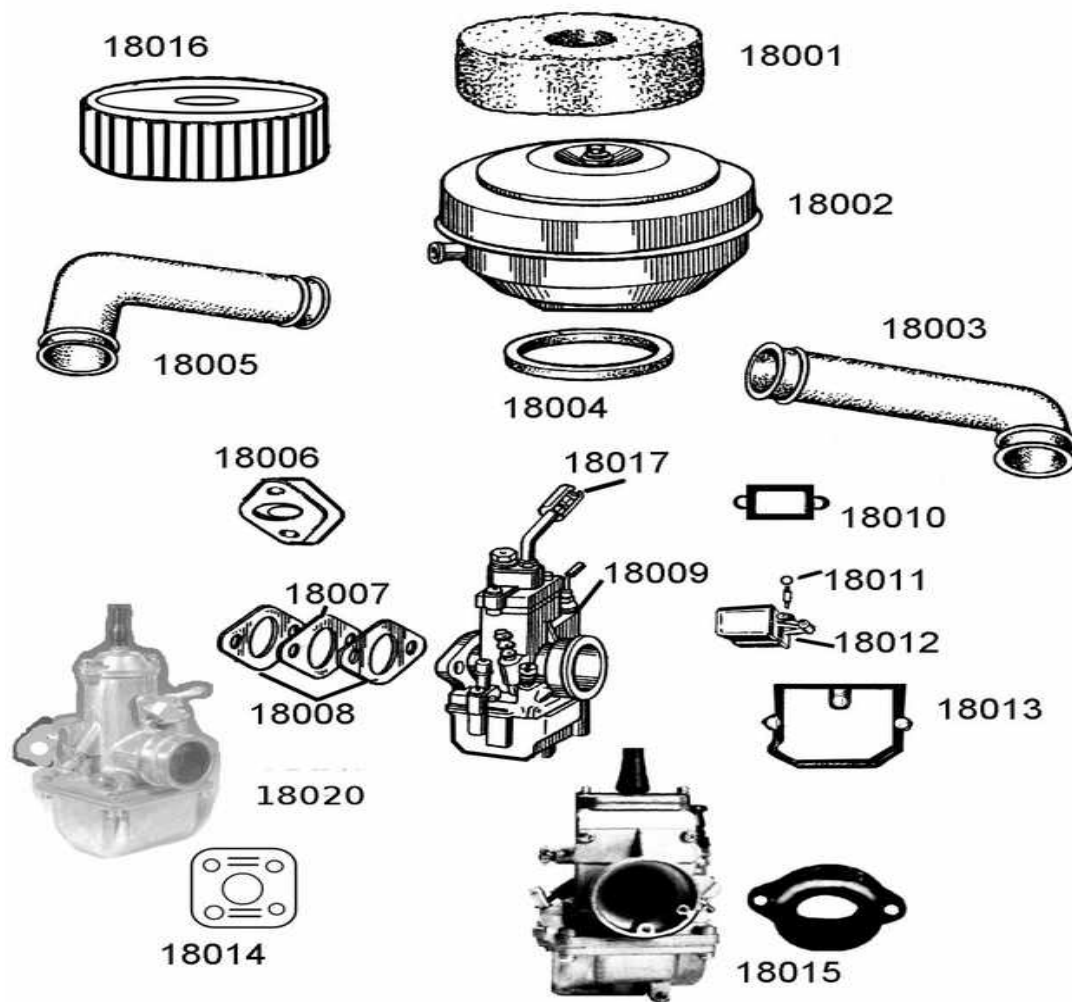


Bild 19 Auspuff 650er

Bestellnummer	Bezeichnung	Preis in €
19001	Krümmen rechts von Solo	90,-
19002	Rohrbogen	60,-
19003	Auspufftopf rechts, Solo	250,-
19004	Zwischenrohr aus Edelstahl	40,-
19005	Krümmen links, Solo	100,-
19006	Auspufftopf links, Solo	250,-
19007	Wärmeschutzblech rechts	55,-
19008	Wärmeschutzblech links	55,-
19009	Schelle	10,-
19010	Krümmen 2in2,	90,-
19011	Auspufftopf rechts	260,-
19012	Zwischenrohr aus Edelstahl	40,-
19013	Auspufftopf links	260,-
19014	Krümmen rechts, 2in1	100,-
19015	Auspufftopf 2in1	250,-
19016	Krümmen links, 2in1	90,-
19017	Schelle	10,-
19018	Auspuffmutter	30,-
19020e	langer Krümmen aus Edelstahl	100,-

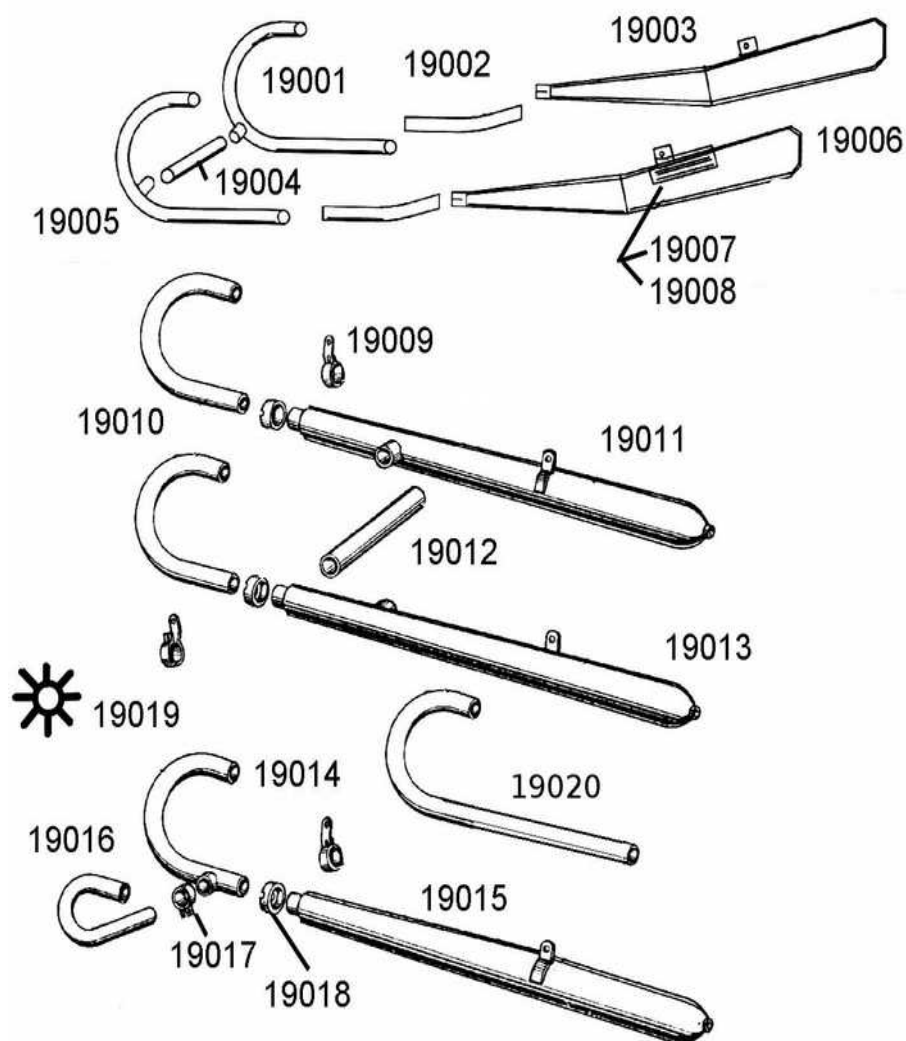


Bild 20 Zündung

Bestellnummer	Bezeichnung	Preis in €
20001	Steuergerät	
20002	Gebereinheit kompl.	
20003	Gehäuse Kontaktzündung	20,-
20004	Kondensator, deutsch	10,-
20005	Kontakte	8,-
20006	Kontaktzündung kompl.	70,-
20008	Fliehkraftversteller	30,-
20009	Kappe	10,-
20010	Zündspule, japan	50,-
20011	Zündanlage deutsch, <i>enth. sind Geber, Steuergerät und Anleitung</i>	300,-
20013	Zündkerze, deutsch	8,-
20014	Kerzenstecker, wasserdicht und abgeschirmt	10,-

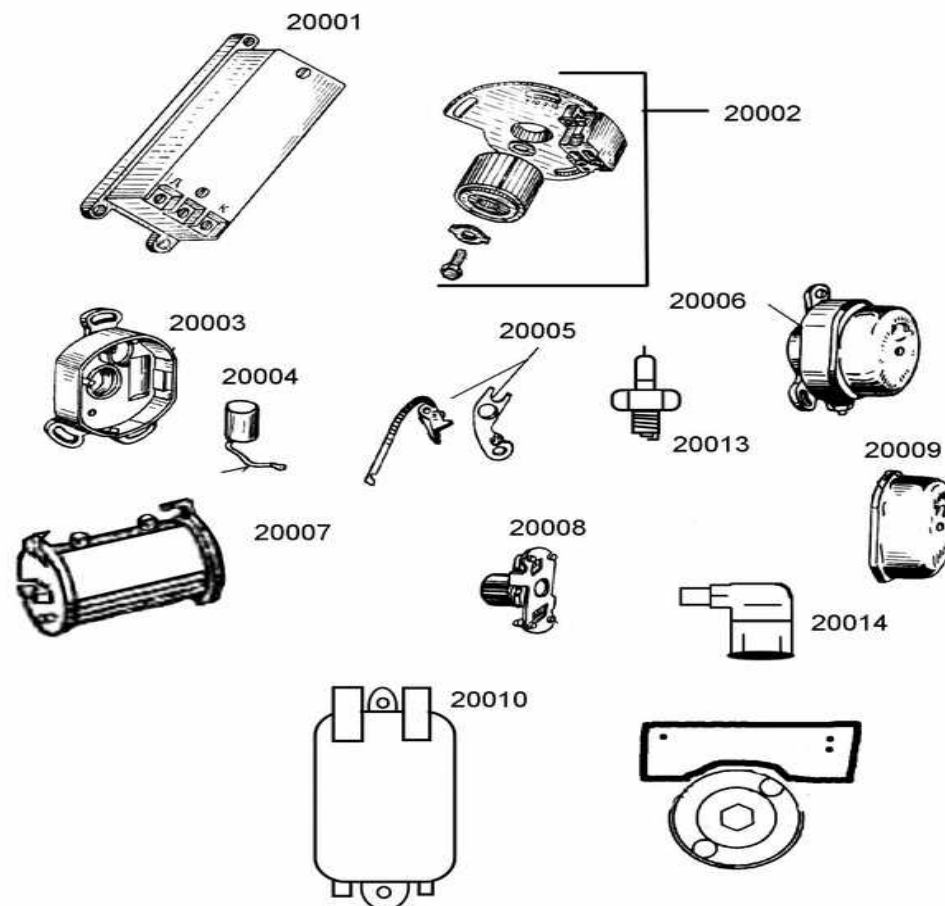


Bild 21 Elektrik und Tacho

Bestellnummer	Bezeichnung	Preis in €
21001	Tacho	190,-
21002	Hand-Bremslichtschalter	10,-
21003	Fuß-Bremslichtschalter	15,-
21004	Tachobeleuchtung	3,-
21005	Kontrolleuchte, bitte Farbe angeben	8,-
21006	Rücklicht Motorrad	30,-
21007	Blinkgeber	20,-
21007d	Blinkgeber, elektronisch	30,-
21008	Tachowelle	25,-
21009	Armaturentafel	50,-
21010	Hupe	20,-
21011	Blinker	20,-
21012	Scheinwerfer	90,-
21013	Sicherungskasten	25,-
21014	Kabelbaum	90,-
21015	Zündschloß	30,-
21016	Lampe mit Zündschloß und Tacho, alte Form	280,-
21017	Regler für alte 160W Lima	40,-
21019	Lima 160W (nicht zu empfehlen)	280,-
21020r	Regler für 400W Lima	80,-
21021	Lichtmaschinenritzel	30,-
21021d	Lichtmaschinenritzel, deutsche Ware	70,-
21022	Batterie, fertig gefüllt, für Modelle ohne E-Start	160,-
21023	Hauptschalter	10,-
21024	H4-Einsatz passend für original Scheinwerfer	50,-
21025	Denso Lichtmaschine mit Adapter	350,-

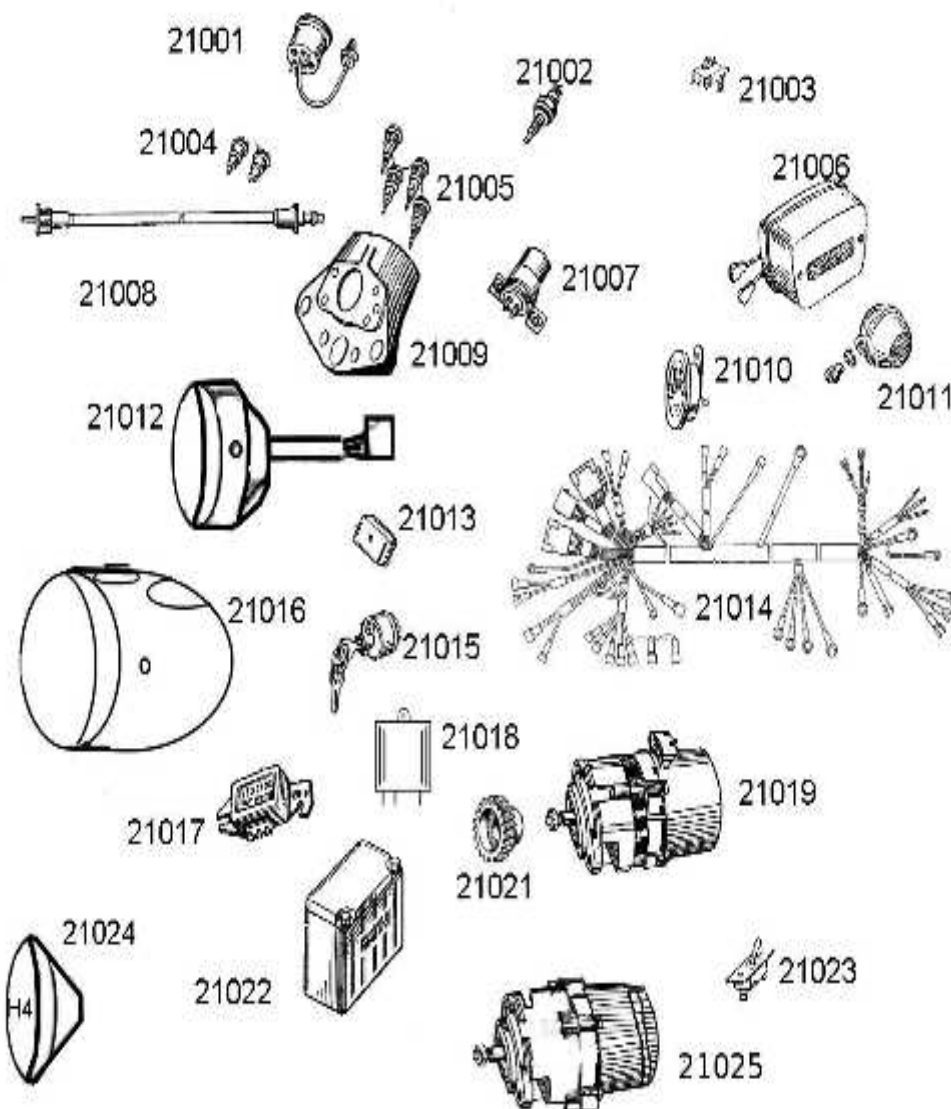


Bild 22 Seitenwagen

Bestellnummer Bezeichnung Preis in €

12006	Stoßdämpfer von YSS	160,-
12006k	Stoßdämpfer von HCS mit Gespannfeder	200,-
12009	Gummilager	10,-
12010	Buchse	5,-
22001	Seitenwagen wie abgebildet	2600,-
22003	Lampe vorne	20,-
22004	Lampenhalter	15,-
22005	Lampe hinten	20,-
22006	Schutzblech	280,-
22007	Rückstrahler	15,-
22008	Halter	15,-
22009	Kabelbaum	70,-
22011	Spritzdecke	80,-
22011e	Spritzdecke mit Löcher für Scheibe	90,-
22012	Gummibelag	10,-
22013	Sitz	100,-
22014	Lehne	100,-
22015	Reserveradmutter	25,-
22016	Reserveradhalter	20,-
22017	Boot, leer	1500,-
22018	Gummipuffer	20,-
22019	Halteplatte	15,-
22020	Gummischale	20,-
22021	Halbschale	10,-
22022	Kronenmutter	5,-
22023	Bremsankerplatte kompl.	250,-
22024	Achse	40,-
22025	Schwinge	180,-
22026	Rahmen	600,-
22027	Strebe kompl.	60,-
22028	Anschluß	5,-
22029	Gabelkopf	20,-
22030	Schraube	3,-
22031	Spezialmutter	3,-
22032	Klaue	15,-
22033	Beiwagenboot kompl., schwarz, China	1300,-
25013c	Rammschutzbügel vorne, Edelstahl	200,-
25014	Rammschutzbügel hinten, Edelstahl	200,-
Lampengläser gibt es auch einzeln		8,-

