

Dnepr

K750

MW750

K a t a l o g

Ausgabe 2026

Das sollte man wissen, bevor man bestellt !

Bestellungen an:

Fa. Dipl.-Ing. Jörg Warnke

Fahrzeugtechnik

Am Steingrab 14

27628 Hagen zwischen Bremen und Bremerhaven, direkt an der A27

Tel. 04746/1767 oder 0172 4305196 bitte lange klingeln lassen, klingeln kost nix !

E-mail j.warnke@ural.de Das perfekte Mittel für Bestellungen

Internet www.ural.de und für Gespannaufsteiger: www.gespannbau.de

Bitte Bild, Position und Beschreibung oder die Bestellnummer angeben.

Die Lieferung erfolgt auf Nachnahme, Rechnung oder Vorkasse.

Besuche und Selbstabholung bitte nur nach telefonischer Absprache.

Versandkosten entstehen auch bei Kleinbestellungen in Höhe von mindestens € 10,-

(bei Versand durch die Post, Speditionssendungen nach Aufwand)

Kein Versand als Brief oder Päckchen. Nur als versichertes Paket mit DHL.

Der Mindestbestellwert beträgt € 20,-

Bestellungen aus dem Ausland:

Preise und Liefermöglichkeiten vorab erfragen. Versand erfolgt nur gegen Vorkasse. Die Höhe der Versandkosten beträgt mindestens € 20,-

International orders

- Ask for price and if parts are available by **E-Mail**
- Send your complete adress (as if **you** would post it from Germany)
- Wait 2 – 3 weeks for the parts

Wir haben immer wieder neue und gebrauchte Teile die nicht unbedingt im Katalog auftauchen. Deshalb einfach nachfragen wenn ihr etwas nicht gefunden habt.

Technische Anfragen beantworte ich ungerne. Bitte habt Verständnis dafür, daß ich die Gespräche möglichst kurz halten will damit mich alle erreichen können.

Meine Geschäftszeit ist unregelmäßig.

Beste Zeit mich zu erreichen ist	Mo – Fr	10:00 – 16:00 Uhr
	Sa	11:00 – 13:00 Uhr

Die Preise in diesem Katalog sind voraussichtlich bis Mai 2026 gültig.

Bild 1 Motor

Pos.	Art.Nr.	Bezeichnung	Preis €
02	01202	Ventildeckel	5,-
03	01203	Ventildeckeldichtung, deutsche	3,-
03	01203g	Ventildeckeldichtung aus Gummi	5,-
04	01204	Ölmeßstab, lang, flexibel	-30
04	01010T	Ölmeßstab mit Thermometer	-70
05	01011	Dichtring Ölmeßstab	-2
08	12029	Buchse zw. Motor und Rahmen	3,-
09	12022	Motorhaltebolzen kurz mit Muttern	10,-
10	12025	Motorhaltebolzen lang mit Muttern	10,-
11	01014	Dichtung	1,-
13	01015	Ölpumpe	50,-
13	01015D	Ölpumpe doppelte Fördermenge	-120
23	01005	Ölablaßschraube	3,-
23	01005d	Ablaßschraube mit Magnet	5,-
24	01012	Dichtring	1,-
25	01205	Ölwanne, Blech	-30
25	01004	Ölwanne aus Alu, 0,5 l mehr Öl	-90
26	01009	Dichtung Ölwanne, deutsch	-8
32	01002	Deckel Ölpumpe	-15
33	01013	Zahnrad Ölpumpe	-25
38	01201	Halteschelle	5,-
46	01208	Widerlager Kupplungszug	3,-
47	01007	Lagerbuchse Nockenwelle hinten	15,-

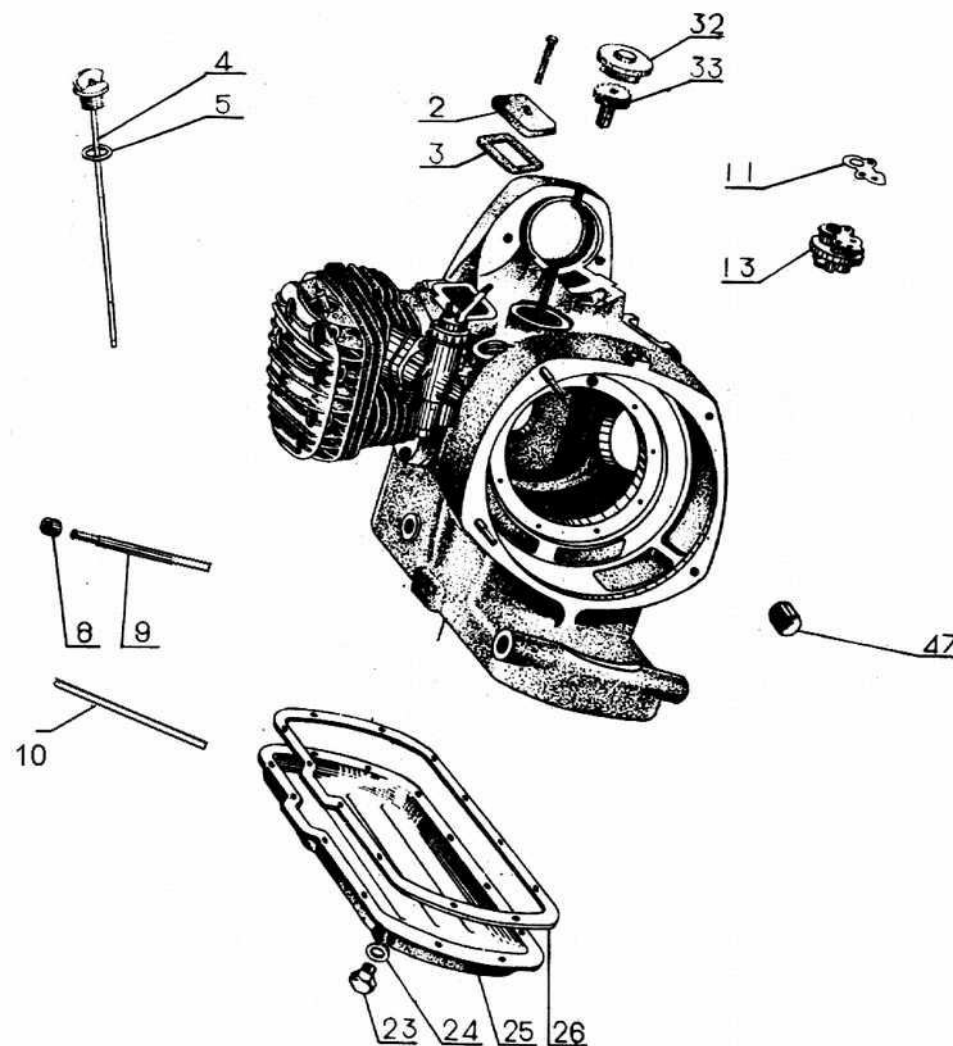


Bild 2 Motor

Pos.	Art.Nr.	Bezeichnung	Preis in €
06	18008	Dichtung	3,-
07	18006	Isolierung aus Teflon	5,-
08	02202	Zylinderkopfdichtung	8,-
09	02203	Zylinderfußdichtung	5,-
15	02204	Zylinderkopfschraube	3,-
16	02205	Zylinderkopf rechts	120,-
16A	02206	Zylinderkopf links	120,-
18	02207	Stößel mit Führung Einstellschraube	25,-
20	02208	Ventilspieleinstellschraube	3,-
23	02209	Ventilfeder	5,-
23-26	02221	Zylinder kompl. mit Ventile, links	350,-
23-26a	02222	Zylinder kompl. mit Ventile, rechts	350,-
24	02210	Ventil	15,-
27	02301	Steuergehäusedichtung	5,-
29	02214	Nockenwelle	80,-
31	05002	Lager Westware	10,-
32	05003	Flansch	20,-
33	05004	Zahnrad Nockenwelle	60,-
39	O2015	Lagersitz	90,-
40	02016	Lager, FAG oder SKF	20,-
41	02014	Lagerdeckel	40,-
43	03008	Zahnrad Kurbelwelle	50,-

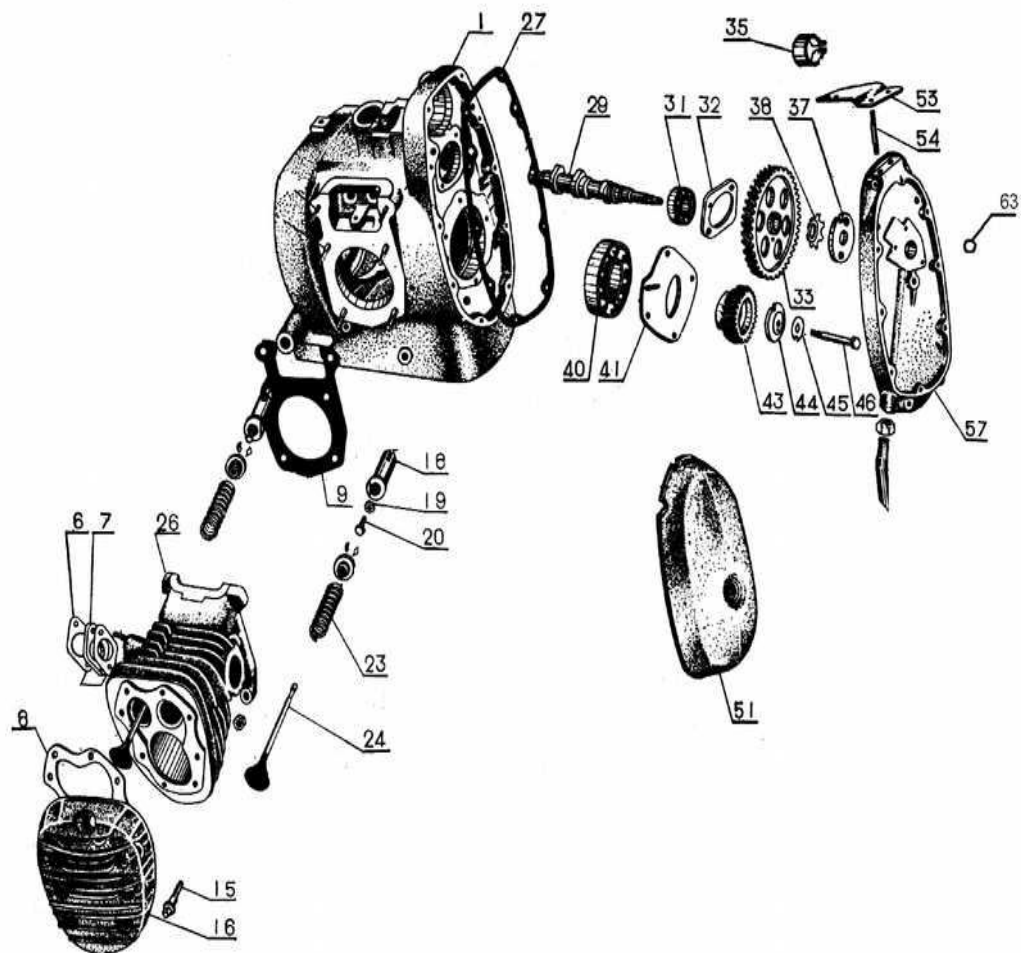
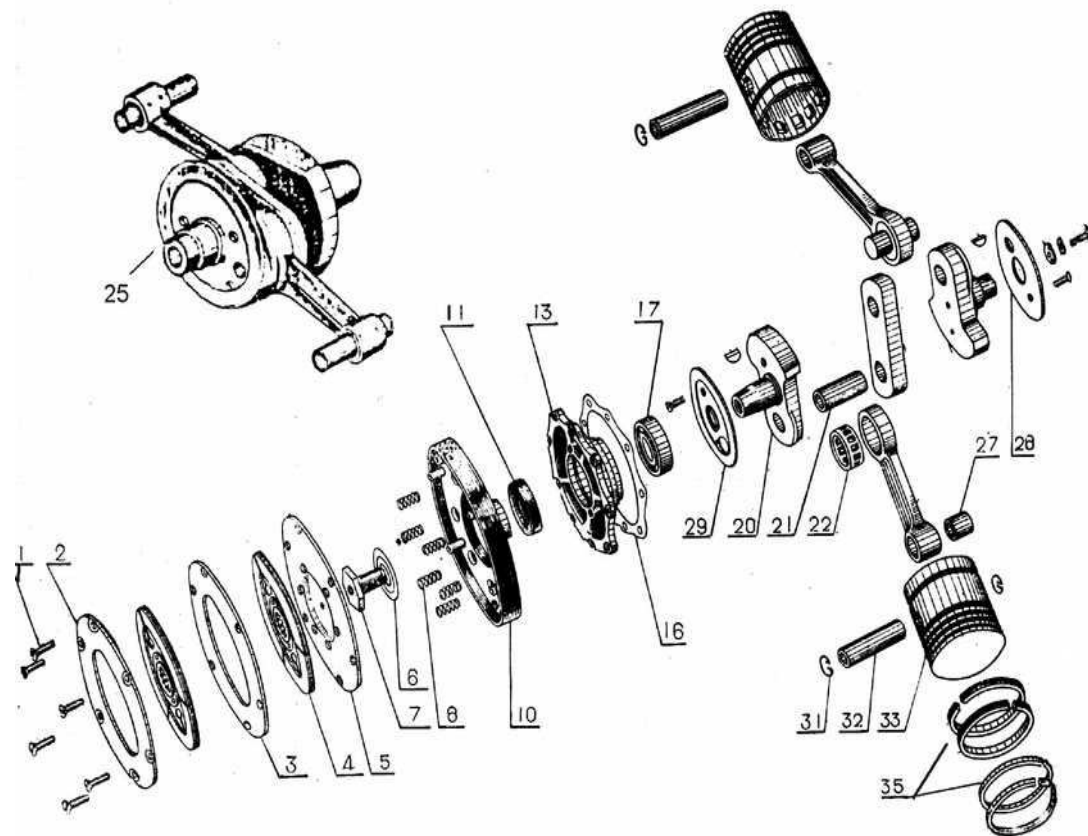


Bild 3 Kurbeltrieb

Pos.	Art.Nr.	Bezeichnung	Preis in €
01	06005	Senkkopfschraube	1,-
01	06005d	Senkkopfschraube TX10.9 (6 St.)	10,-
02	06004	Abdeckscheibe	25,-
03	03209	Zwischenscheibe	20,-
04	03201	Reibscheibe	80,-
05	03202	Druckplatte	25,-
06	03003	Sicherungsscheibe	3,-
07	03002	Schraube	5,-
08	06007	Feder	5,-
10	03301	Schwungrad	150,-
11	02018	Simmerring, deutsch	20,-
13	02017	Lagerdeckel	70,-
16	02006	Dichtung	3,-
17	02016	Lager, Westware	20,-
22	03203	Pleuellager komplett	80,-
25	03304	Kurbelwelle m. Pleuel kpl.	780,-
26	3209	Pleuel für SV Motor	160,-
27	03205	Pleuel-Lagerbuchse	10,-
28	03206	Schleuderblech	30,-
31	03005	Sicherungsring Kolbenbolzen	1,-
32	03011	Kolbenbolzen	10,-
33	03207	Kolben SV-Motor 78.00	30,-
33	03207ü	Kolben SV 78.20 , 78,5 nachfr.	50,-
33	03207d	Kolben SV polnisch	90,-
35	03208	Kolbenringe 78.00, deutsch, Paar	50,-
35	03208ü	Kolbenringe 78.20, deutsch, Paar	50,-
		Zentrierdorn, Abbildung ähnlich	30,-



Polnische Kolben sind inkl. Ringe und Bolzen
Schwungrad wuchten und Konus nacharbeiten € 50,-



Bild 6 Kupplung

Bestellnummer	Bezeichnung	Preis in €
06001	Grundplatte	25,-
06002	Reibscheibe in top Qualität	70,-
06003	Zwischenscheibe	20,-
06004	Abdeckscheibe	25,-
06005	Senkkopfschraube	1,-
06005d	Senkkopfschraube, mit Torx 6 Stück	10,-
<i>Der Kopf ist etwas größer, so dass die Abdeckscheibe etwas nachgearbeitet (gesenkt) werden muss</i>		
06007	Kupplungsfeder	5,-
06101	Druckstange	15,-
06102	Druckpilz	10,-
06103	Kupplungshebel	30,-
06011	Ausrücklager	10,-
06010	O-Ring	2,-
06012	Druckstück	10,-
06014	Dichtring auf Druckstange	3,-
06104	Druckstück, neue Form, ohne O-Ring	15,-
06017	Zentrierwerkzeug für die Kupplung	30,-

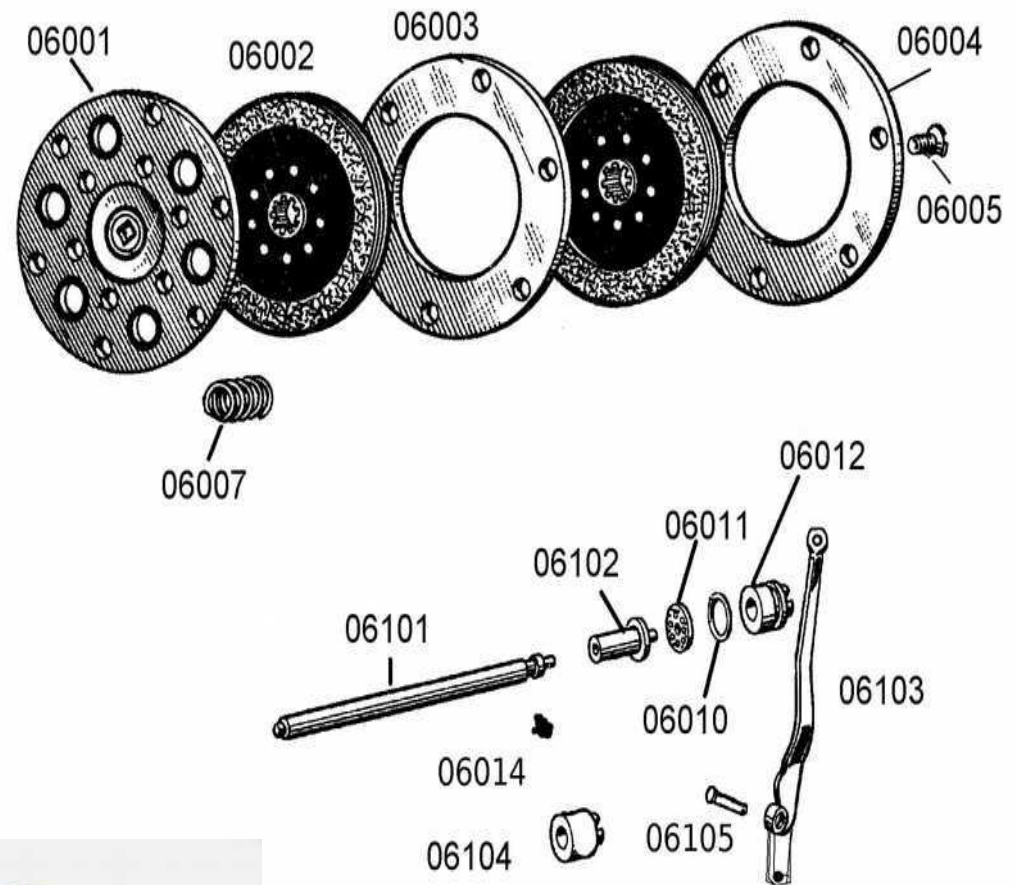


Bild 4 Getriebe

POS	ART.NR.	BEZEICHNUNG	PREIS IN €
0	04301	Rückwärtsganggetriebe	1500,-
1	04201	Getriebe original M72	600,-
2	04202	Dichtung	3,-
4	08015	Lager, Westqualität	20,-
7	04203	Getriebewelle	120,-
8	04204	Zahnrad 4. Gang	50,-
9	05002	Lager, Westqualität	15,-
11	08020	Buchse	5,-
4-11	04205	Eingangswelle komplett	150,-
13	04206	Getriebedeckel innen	40,-
15	07004	Wellendichtung	5,-
16	08021	Rückholfeder Kickstarter	10,-
19	04207	Zahnrad Kickstarter	50,-
20	04208	Kickstarterwelle	40,-
21	08010	Hülse Tachoantrieb	5,-
30	04209	Zahnrad 1. Gang	50,-
33	04210	Schaltklaue	30,-
34	04211	Zahnrad 2. Gang	50,-
35	04212	Zahnrad 3. Gang	50,-
36	04213	Zahnrad	50,-
37	08004	Schaltmuffe	30,-
38	04214	Schaltklaue	30,-
39	04215	Zahnrad 4. Gang	50,-
41	04216	Dichtung	2,-
42	04217	Deckel Kickstarterwelle	15,-
48	04218	Dichtung	2,-
50	07012	Distanzscheibe	1,-
51	07013	Lager, Westqualität	15,-
52	08001	Scheibe	2,-
53	04219	Getriebewelle	70,-
53a	04220	Ausgangswelle kompl.	190,-
57	07024	Handschalthebel, Alu	30,-
58	07031	Bolzen	3,-
59	04221	Wellendichtung	5,-
64	04223	Schaltwelle mit Kulisse	40,-
65	04224	Dichtung	3,-
67	08011	Tachoantrieb	25,-
67	08011s	Tachoantrieb für Soloantrieb	60,-
Zahnradpaar langer 4. Gang, Drehzahlsenkung um 11%			110,-

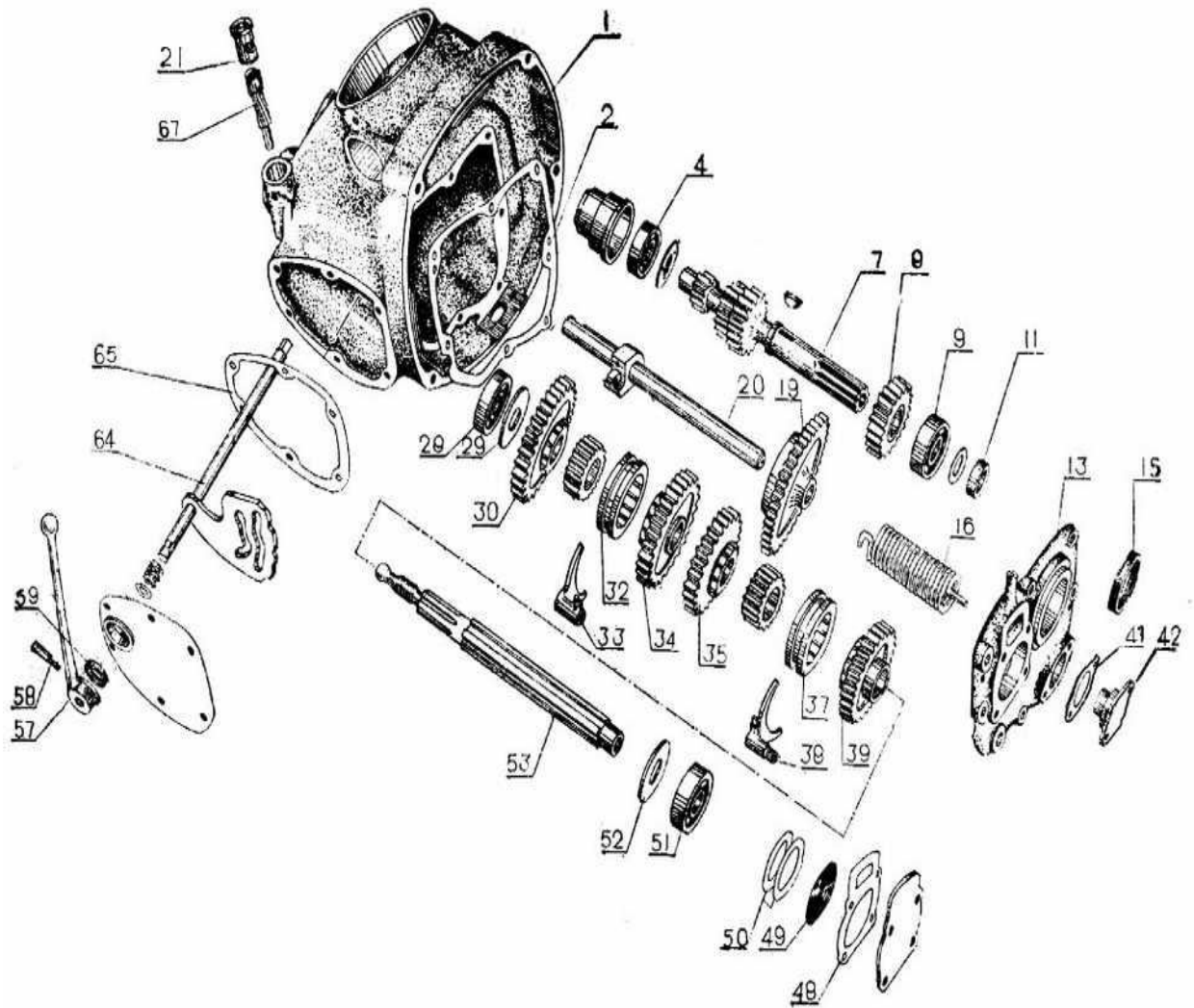


Bild 5 Getriebe

POS	ART.NR.	BEZEICHNUNG	PREIS IN €
3	01005	Öleinfüllschraube	3,-
3a	01005d	Ablaufschraube mit Magnet	5,-
4	01012	Dichtring	1,-
5	05201	Dichtung	3,-
9	05202	Hebel	10,-
12	05203	Halter	10,-
13	05204	Zahnsegment	30,-
17	05205	Ratsche	30,-
21	05206	Getriebedeckel links	50,-
22	04221	Wellendichtring, deutsch	5,-
24	05207	Schaltwippe	35,-
26	07014	Einstellschraube	3,-
32	05208	Dichtung	3,-
33	05209	Führung	10,-
34	05210	Wellendichtung	5,-
35	05211	Platte	5,-
37	05212	Kickstarterhebel	30,-
39	08024	Bolzen	3,-
40	05213	Bolzen	3,-
41	08013	Kickstartergummi	5,-
42	05214	Welle, Schaltklauen	10,-
43	06008	Druckstange	25,-
46	06009	Druckpilz	10,-
47	06011	Drucklager	8,-
48	06010	O-Ring	3,-
49	06012	Druckstück	10,-
50	05215	Befestigung Ausrückhebel	20,-
53	05216	Ausrückhebel	20,-
54	07016	Wellendichtung	8,-
55	08012	Abtriebsflansch	30,-
55a	08012s	Abtriebsflansch für Solo	100,-
56	05217	Kronenmutter	3,-

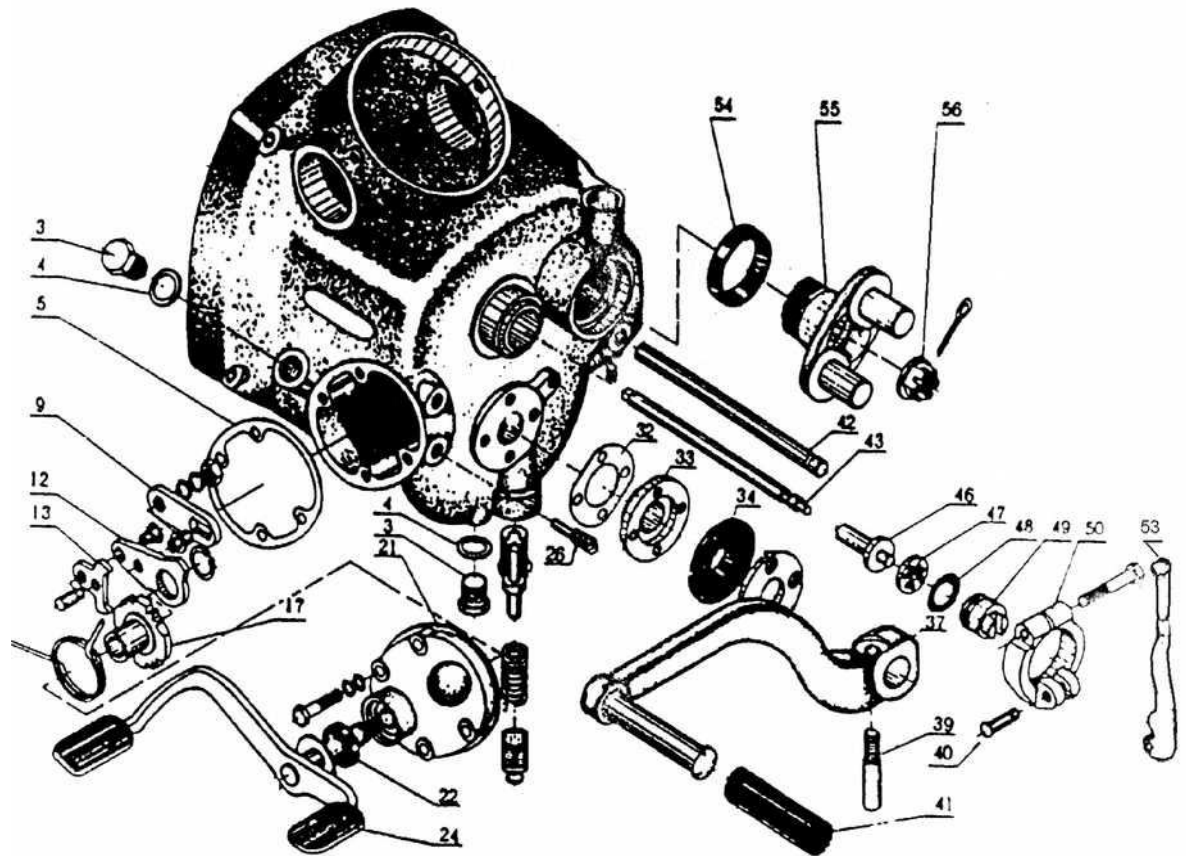


Bild 13 Vergaser und Luftfilter

POS	ART.NR.	BEZEICHNUNG	PREIS IN €
1	13203	Vergaser links, 28mm Durchlaß	100,-
2	13204	Vergaser rechts, 28mm Durchlaß	100,-
3	13205	Ansaugstutzen, Metal	5,-
4	13206	Schelle	5,-
5	13207	Gummimanschette	5,-
	18006	Isolierstück aus Teflon	5,-
7	13209	Ansaugrohr	30,-
8	13210	Dichtring	5,-
9	13211	Luftfilter komplett	120,-
10	13212	Gummikappe für Rundschiebervergaser	10,-
	18018	DellOrto Vergaser, Satz mit Flansche	450,-
	18021	Ansaugflansch für DellOrto-Vergaser	30,-
	13213	Schwimmer aus Plastik	20,-
	13213m	Schwimmer aus Messing	20,-
	13215	Wärmeschutz für PZ28, K37 Satz aus 2 Isolierstücke und 2 Alubleche	20,-

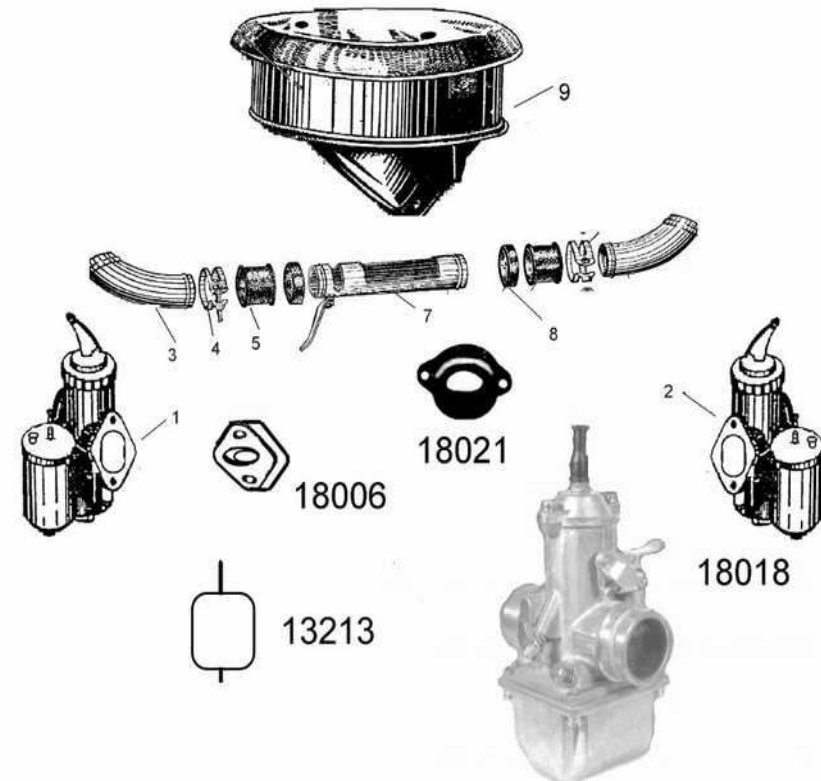


Bild 7 Getriebe

Bestellnummer	Bezeichnung	Preis in €
01005	Ablaßschraube	3,-
01005d	Ablaßschraube mit Magnet	5,-
01012	Dichtring für Ablaßschraube	2,-
02019	Dichtring Schaltwelle	10,-
07004	Dichtring Eingangswelle, Westware	10,-
07016	Dichtring Abtriebswelle	5,-
07101	Leerlaufschalter	10,-
07102	Getriebedichtung	5,-
07103	Buchse Schaltwelle	15,-
07104	Dichtring Kickstarterwelle, Westware	10,-
07105	Kugellager, Westware	10,-
07106	Entlüfterkappe	5,-
07107	Meßstab Getriebeöl	10,-
07108	Getriebedeckel	190,-
01102i	Getriebe komplett, sehr gute Qualität	ab 600,-

Umbausatz Tankschaltung für den Rückwärtsgang, Edelstahl 70,-

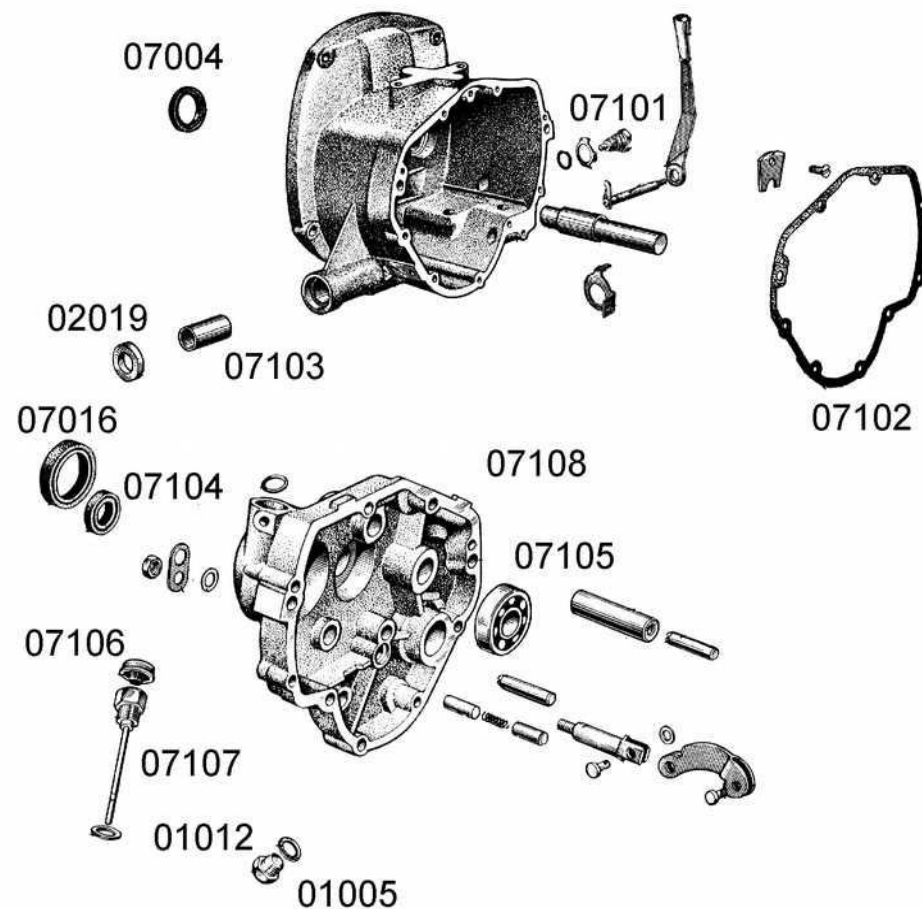


Bild 8 Schaltung

Bestellnummer	Bezeichnung	Preis in €
05002	Kugellager, Westware	10,-
07013	Kugellager, Westware	10,-
08011	Tachoantrieb	30,-
08013	Kickstartergummi	5,-
08019	O-Ring	2,-
08024	Keilschraube	5,-
08027	Mutter	1,-
08101	Kickstarter	60,-
08103	Feder	5,-
08104	Zahnrad	30,-
08105	Zahnrad	30,-
08106	Zahnrad 4. Gang	50,-
08107e	Eingangswelle kompl.,	180,-
08108	Kickstarterwelle	60,-
08109	Feder	5,-
08111	Spanner	20,-
08112	Ausgangswelle	90,-
08113	Buchse	10,-
08115	Schaltmuffe	25,-
08114	Zahnrad 1. Gang	50,-
08116	Buchse	15,-
08117	Zahnrad 2. Gang	50,-
08118	Zahnrad 3. Gang	50,-
08119	Mitnehmer	15,-
08120	Buchse	15,-
08121	Zahnrad 4. Gang	50,-
08122	Abtriebsflansch	50,-
08123	Zahnrad Rückwärtsgang	20,-
08124	Zahnrad Rückwärtsgang	30,-
08125e	Ausgangswelle kompl.	220,-
08126	Schaltgabel	25,-
08127	Schaltgabel	25,-
08128	Schaltgabel Rückwärtsgang	25,-
08129	Schaltachse	20,-
08130	Schneller 4. Gang, 11% länger übersetzt oder +20% und schneller 3. Gang ist auch lieferbar	110,-
08131	Schaltwippe	30,-
08132	Schutzgummi für Schaltwippe	5,-

Nicht aufgeführte Teile ev. trotzdem lieferbar. Anrufen!

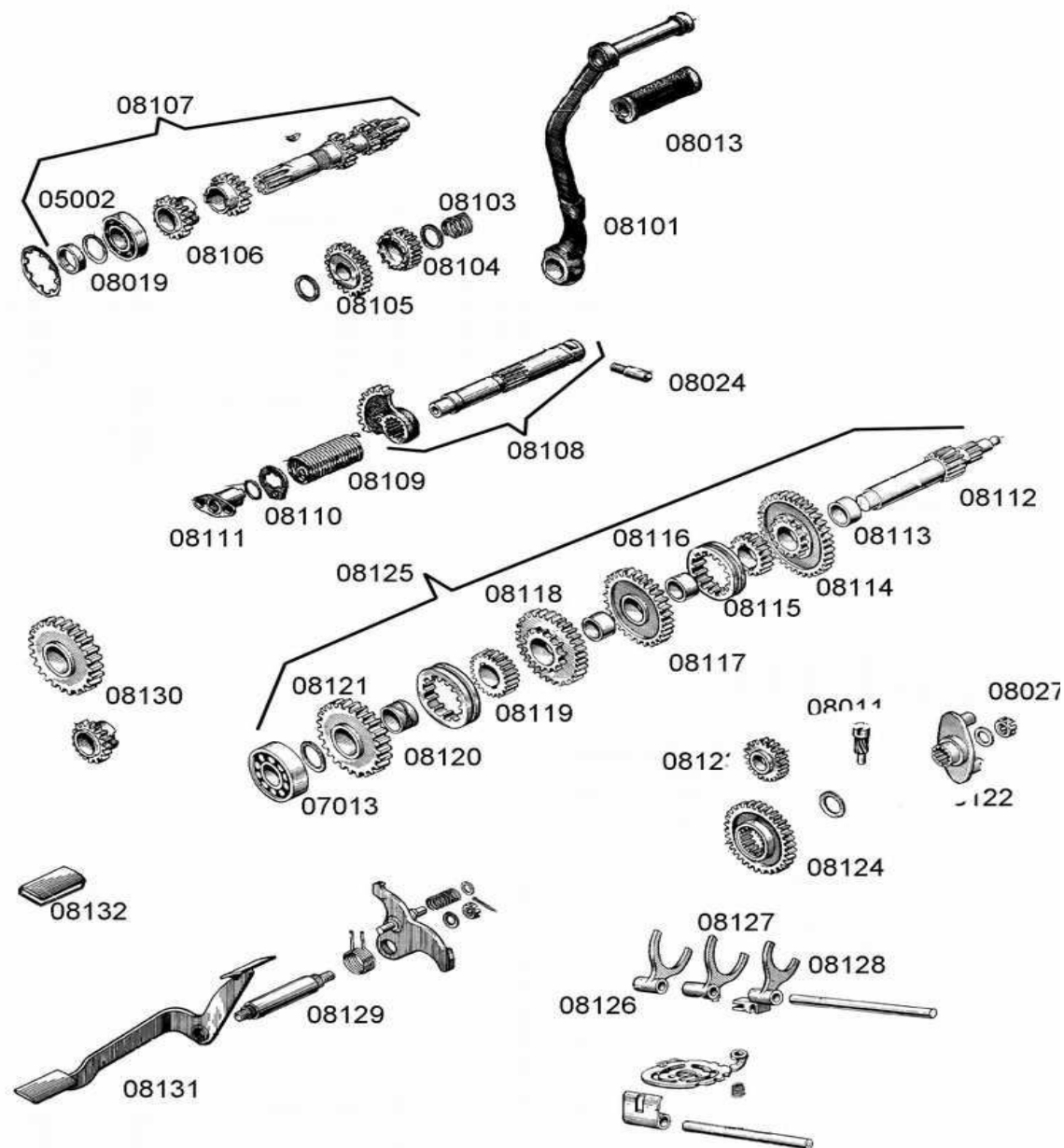


Bild 19 Vergaser

Bestellnummer	Bezeichnung	Preis in €
19102	Luftfiltereinsatz	20,-
19101	Luftfilter kompl.	90,-
19104	Ansauggummi rechts	8,-
19103	Dichtring	5,-
19105	Ansauggummi links	8,-
18006	Isolierstück aus Teflon	5,-
<i>vermindert die Wärmeübertragung zum Vergaser</i>		
18007	Zwischenstück	3,-
18008	Dichtung	2,-
18010	Vergaserdeckeldichtung, deutsch	3,-
18011	Schwimmernadeldichtung deutsch	2,-
18012	Schwimmer	30,-
18013	Schwimmerkammerdichtung, deutsch	5,-
18014	Adapter (alter Motor neuer Vergaser)	20,-
<i>Erforderlich wenn von K301 oder 302 auf neue Vergaser umgerüstet werden soll (Modell MW650, MT9 + 10)</i>		
18015	Mikuni Vergaser mit Ansauggummi fertig abgestimmt, 1 Paar	500,-
<i>exakter Gleichlauf auch bei heissem Motor</i>		
18016	Gummikappe, deutsche Ware	5,-
<i>Abgasgutachten für diese Vergaser bei mir erhältlich</i>		
18019	Dell'Orto Vergaser mit Ansauggummi, Paar	480,-
18020	Vergaser K68, original Pekar	100,-
18021	Ansaugflansch für Mikuni, Ikov oder Dell'Orto	30,-

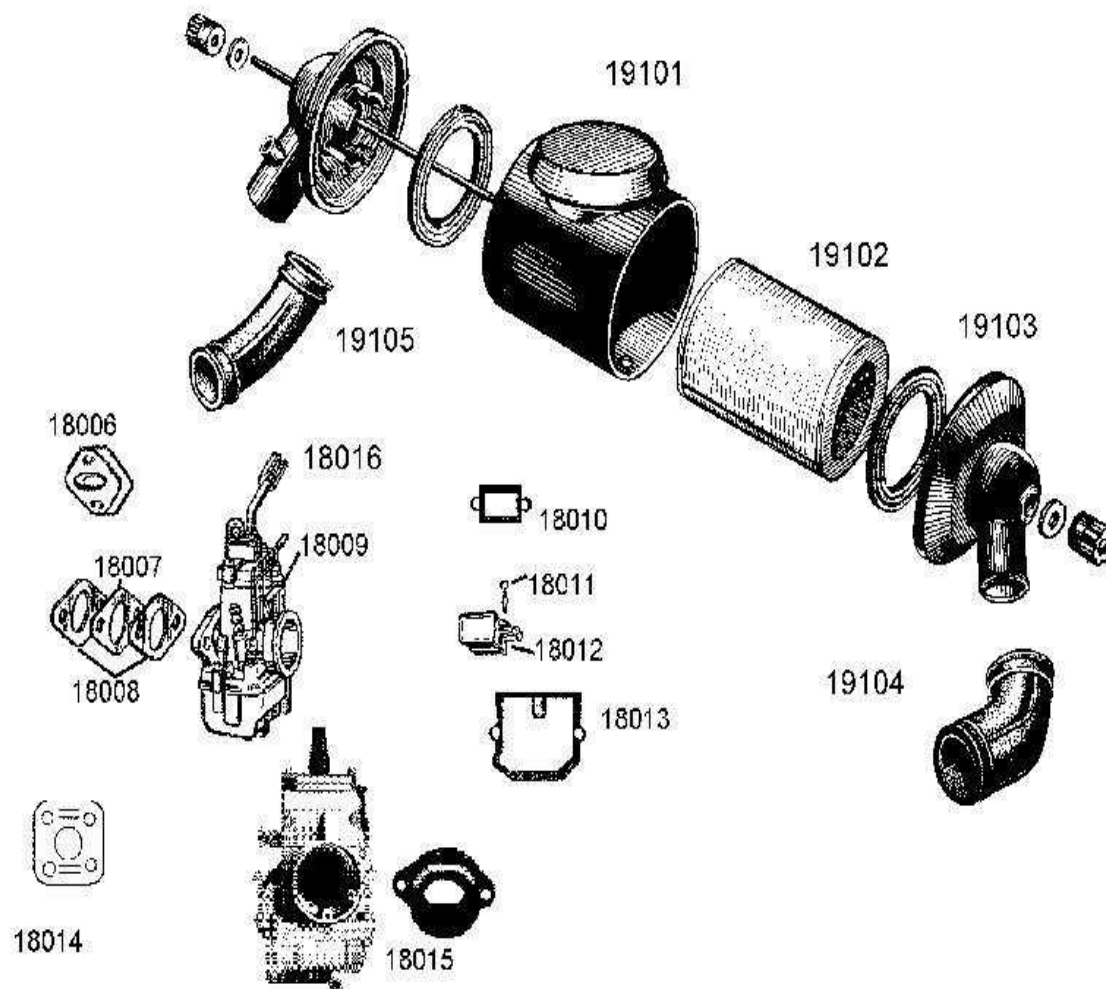


Bild 9 Endantrieb und Kardanwelle

Bestellnummer	Bezeichnung	Preis in €
01005	Ablaßschraube	3,-
01005d	Ablaßschraube mit Magnet	5,-
01012	Dichtring	2,-
02012	O-Ring	2,-
02016	Kugellager, Westware	20,-
07106	Entlüfterkappe	5,-
09002	Keilschraube	5,-
09004	Hardyscheibe kompl.	20,-
09004cr	Hardyscheibe in top Qualität	80,-
09008	Kreuzgelenk	15,-
09009	Deckel	10,-
09010	Dichtring mit Feder	5,-
09012	Nadellager	15,-
09013	Teller- Kegelrad 8/37	80,-
09013s	Teller- Kegelrad 9/35 Soloübersetzung	120,-
09014	Kugellager, Westqualität	50,-
09015	Paßscheibe	1,-
09018	Dichtring	5,-
09019	Nadeln, deutsche Ware (45 Stück = 1 Satz)	15,-
09020	Mitnehmer	40,-
09021	Sicherungsblech	2,-
09023	Dichtung	3,-
09026	Außenring für Nadellager	20,-
09102	Peilstab	5,-
09104	Gehäuse	150,-
09103	Halter	20,-
09105	Gehäusedeckel	70,-
09101	Endantrieb MT 11, anfragen	
09106	Mitnehmerflansch	30,-
09107	Gummikappe	5,-
09108	Kappe	5,-
09109	Welle	50,-
09110	Kardangeln kompl.	80,-
09111	Schraubeinsatz	20,-
Angelieferten, zerlegten Endantrieb auf deutschen Simmerring		
(radseitig) umrüsten, inkl. Simmerring		30,-

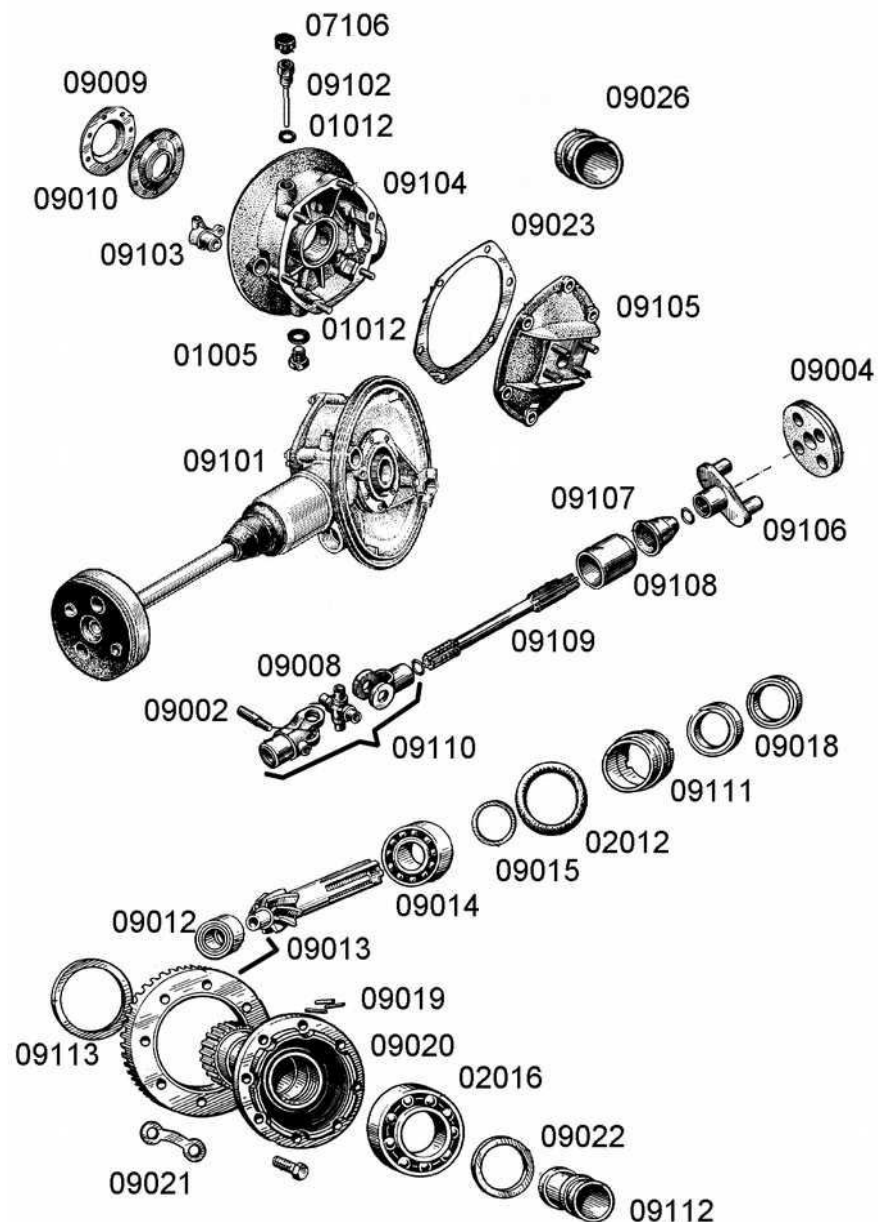


Bild 10 Endantrieb mit Differenzial

Bestellnummer	Bezeichnung	Preis in €
01005	Ablaßschraube	3,-
01005d	Ablaßschraube mit Magnet	5,-
01012	Dichtring	2,-
02012	O-Ring	3,-
05102	Kugellager, Westware	15,-
07013	Kugellager, Westware	15,-
07106	Entlüfterkappe	5,-
09009	Platte	10,-
09010	Dichtring	5,-
09012	Nadellager	15,-
09014	Kugellager, Westqualität	30,-
09015	Paßscheibe	1,-
09018	Dichtring	5,-
09019	3x15,8 Nadellager (90 Stück = 1 Satz)	30,-
09023	Dichtung	3,-
09103	Halter	20,-
09108	Kappe	5,-
09111	Schraubhülse	20,-
10102	Abtriebswelle	0,-
10103	Zahnrad	30,-
10103s	Zahnrad mit Innenverzahnung für Diff.-sperre	180,-
10104	Ausgleichscheibe	2,-
10105	Kugellager, Westqualität	15,-
10106	Grundplatte	180,-
10106s	Grundplatte mit Verzahnung für Sperre	380,-
10108	Mitnehmer	80,-
10109	Kugellager, Westqualität	15,-
10110	Dichtring	5,-
10111	Mitnehmer	120,-
10112	Zahnrad	30,-
10113	Lagerstift	20,-
10114	Zahnrad	30,-
10115	Teller- Kegelrad 8/37	200,-
101151	Teller- Kegelrad 7/38 deutsch, (20% langsamer) in Verbindung mit dem langen 4.Gang ideal fürs Gelände	480,-
10116	Peilstab	5,-
10117	linkes Gehäuse	180,-
10118	Zwischengehäuse	120,-
10119	Dichtung	3,-
10120	rechtes Gehäuse	180,-
10120s	rechtes Gehäuse, vorbereitet zum Einbau der Sperre	280,-
10121	Lagergehäuse	50,-
10124	Bausatz für Differenzialsperre	350,-

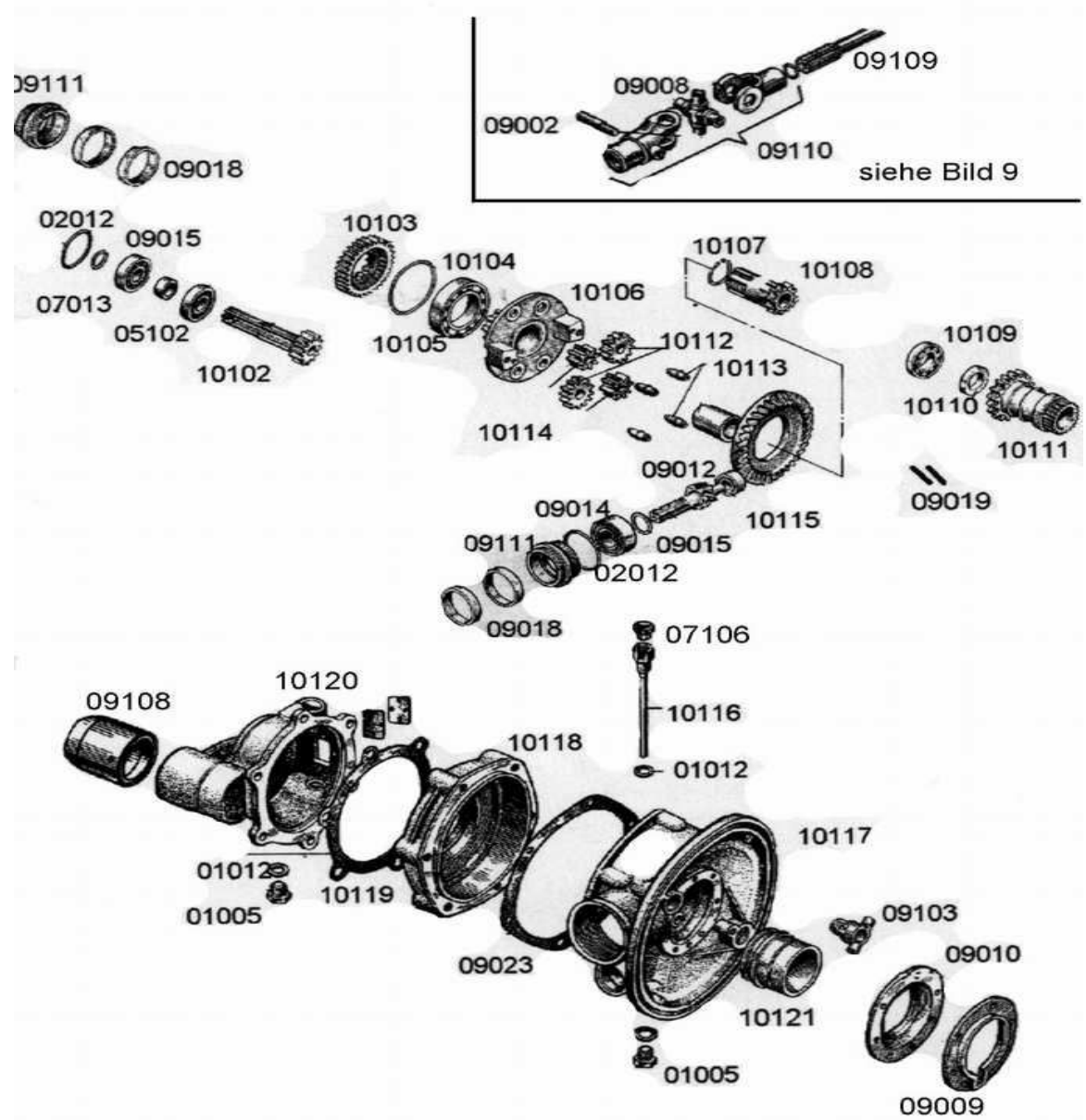


Bild 11 Seitenwagenantrieb

Bestellnummer	Bezeichnung	Preis in €
01005	Ablaßschraube	3,-
01005d	Ablaßschraube mit Magnet	5,-
02012	O-Ring	3,-
05102	Lager	10,-
07106	Entlüfterkappe	5,-
09002	Keilschraube mit Mutter	5,-
09008	Kreuzgelenk	15,-
09009	Abdeckplatte	10,-
09010	Dichtring	5,-
09014	Lager	30,-
09015	Paßscheibe	1,-
09018	Dichtring	5,-
09110	Kardangelenk	120,-
10105	Lager	20,-
11022	Feder	3,-
11101	Achse	30,-
11102	Lager	8,-
11103	Dichtring	5,-
11104	Zahnrad	50,-
11106	Welle vom Motorrad	80,-
11107	Verschraubung, Rechtsgewinde	30,-
11108	Welle mit Zahnrad	50,-
11109	Peilstab	5,-
11110	Lagerdeckel	100,-
11111	Dichtung	5,-
11112	Buchse	5,-
11113	Bremsankerplatte, leer	150,-
11114	Hebel	15,-
11115	Schraube	5,-
11116	Hülse	5,-
11117	Druckpilz	3,-
11118	Halter	30,-
11119	Einstellschraube	5,-
11120	Schwinge	100,-
12106	Bremsbacke, Paar, neu beklebt	70,-
11121	Seitenwagenantrieb kompl.	350,-

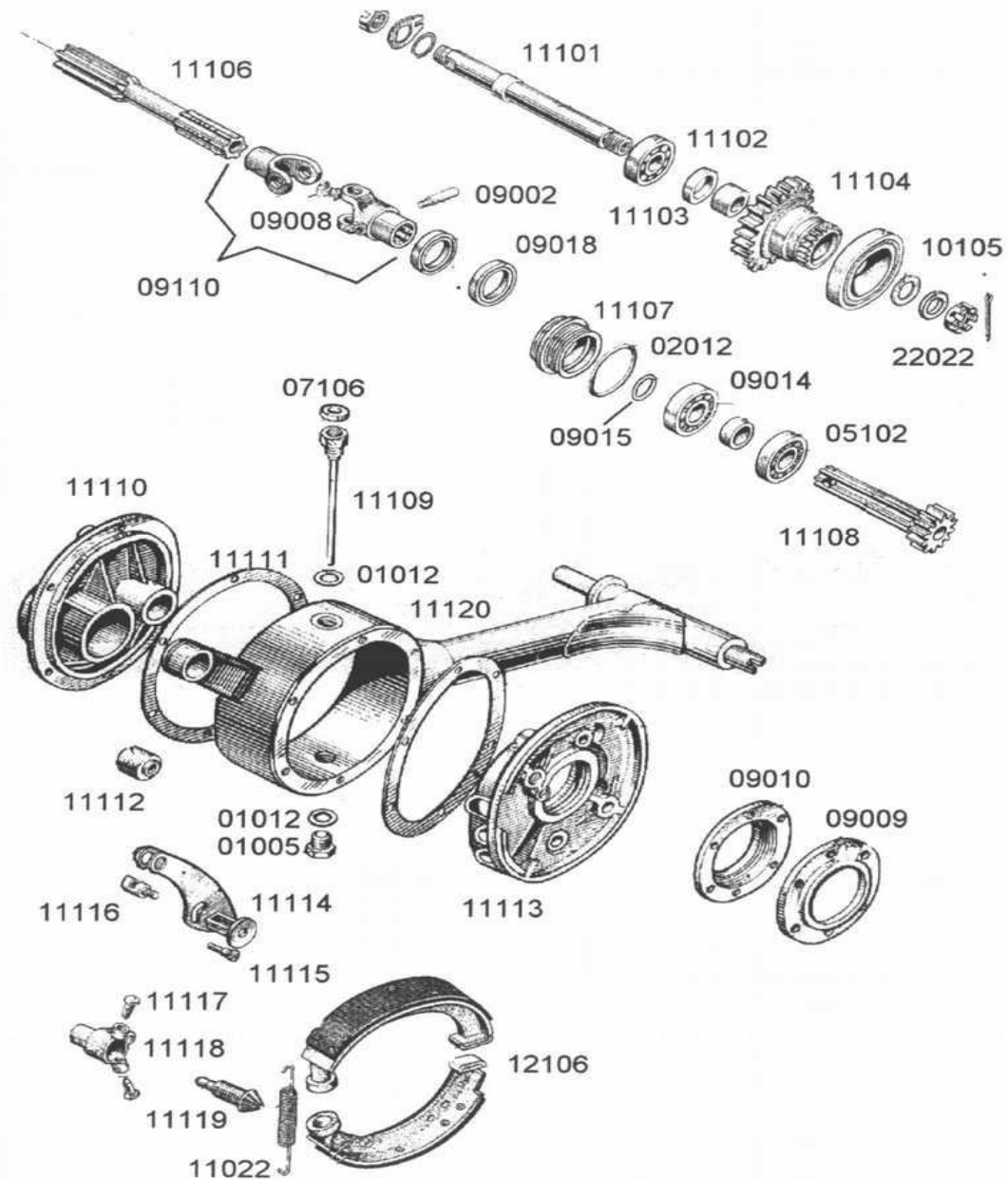


Bild 12 Rad und Bremse vorne

Bestellnummer	Bezeichnung	Preis in €
08027	Kronenmutter M14	3,-
10110	Dichtring, deutsche Ware	5,-
110024	Reifen, Strassenprofil, 4.00-19	120,-
11003	Schlauch	20,-
11005	Felge, verchromt, ital. Ware	160,-
11006	Felgenband	5,-
11010	Steckachse hinten MT11	30,-
11014	Buchse kurz	5,-
11015	Radlager, Westqualität	15,-
11016	Zwischenstück	10,-
11017	Buchse lang	5,-
11018	Scheibe	5,-
11019	Steckachse vorne	30,-
11020	Staubkappe	10,-
11022	Feder	5,-
12102	Speiche mit Nippel	2,-
12103	Einstellschraube kompl.	50,-
12104	Sicherungsmutter	5,-
12105	Steckachse hinten MT16	40,-
12106	Bremsbacke, Paar, neu beklebt	70,-
12107	Bremsankerplatte Telegabel, kompl	160,-
16104d	Bremszug, deutsche Ware	15,-

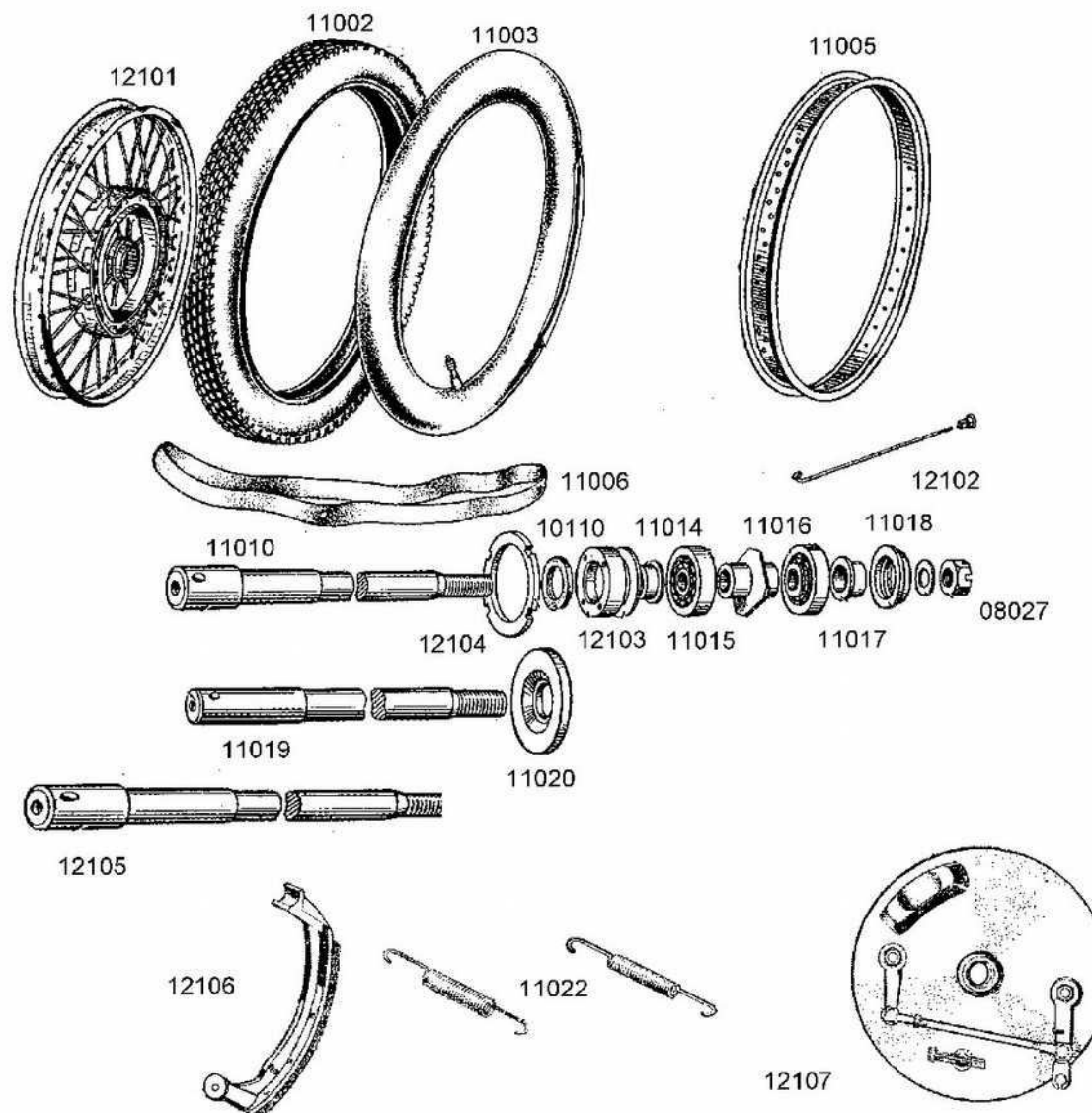


Bild 13 Rahmen

Art. Nr.	Bezeichnung	Preis in €
12003	Seitenwagenanschluß	5,-
12006	Stoßdämpfer von HCS mit Gespannfeder	220
12008	Silentgummi	5,-
12022	Vordere Motorhalteschraube	10
12024	Ständerfeder	5,-
12025	Hintere Motorhalteschraube	10
12029	Buchse	3,-
12040d	Typenschild original, blanko	-20
13100	Rahmen ohne Papiere	300,-
13101	Schutzblechhalter	30
13102	Konsole für Sitzbank	30
13103	Batterie-Spannband	10,-
13105	Gummibuchse	5,-
13106	Chromkappe	3,-
13107	Schwinge MT16	190
13108	Zwischenscheibe	3,-
13109	Schwinge MT11	100,-
13110	Fußrastengummi	5,-
13111	Fußraste	15,-
13112	Ständer	-50
13113	Gummimuffe für Bremsgestänge	3,-
13114	Fußbremshebel	-30
8132	Schutzgummi Bremshebel	5
13115	Bowdenzug Beiwagenbremse	25,-
13116	Schutzblech, gebraucht	ab 150,-
13117	Lampenhalter	20,-
13118	Schmutzfänger	-20
13119	Fußrastengummi vorne	5,-
13121	Ständerachse	5,-

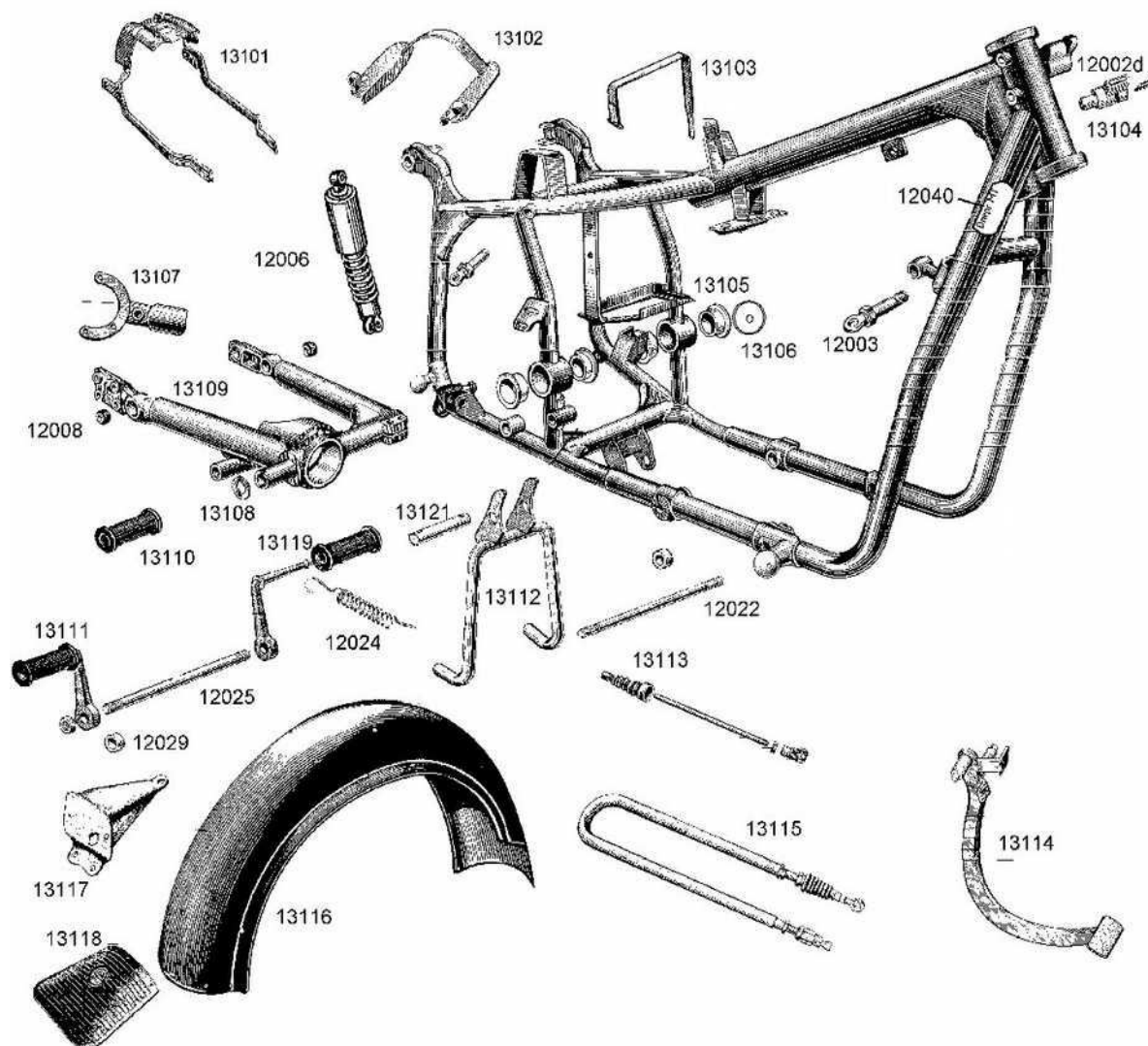


Bild 14 Telegabel

Bestellnummer	Bezeichnung	Preis in €
13004	Unterlegscheibe	3,-
13005	Gummieinlage	3,-
13006	Gabelbrücke oben	40,-
13007d	Lenkkopflager, Kegelrollenlager	50,-
13008	Gabelbrücke unten	60,-
13011	Dichtsatz (für 1 Holm)	15,-
13020	Scheibe	3,-
13021	Mutter	5,-
13025	Gummiring	3,-
14101	Gabelholm rechts, anfragen	
14102	Gabelholm links, anfragen	
14103	Verschlußschraube	10,-
14104	Lampenhalter rechts	50,-
14105	Lampenhalter links	50,-
14106	Verstellungsschraube	20,-
14107	Kappe	5,-
14108	Kappe	5,-
14109	Halter	5,-
14110	Reibbelag	5,-
14111	Reibplatte	20,-
14112	Scheibe	5,-
14113	Feder	5,-
14114	Gegenmutter	5,-
14115	Telegabel kompl., ohne Schutzblech, anfragen	
14116	Schutzblech, gebraucht ab	150,-

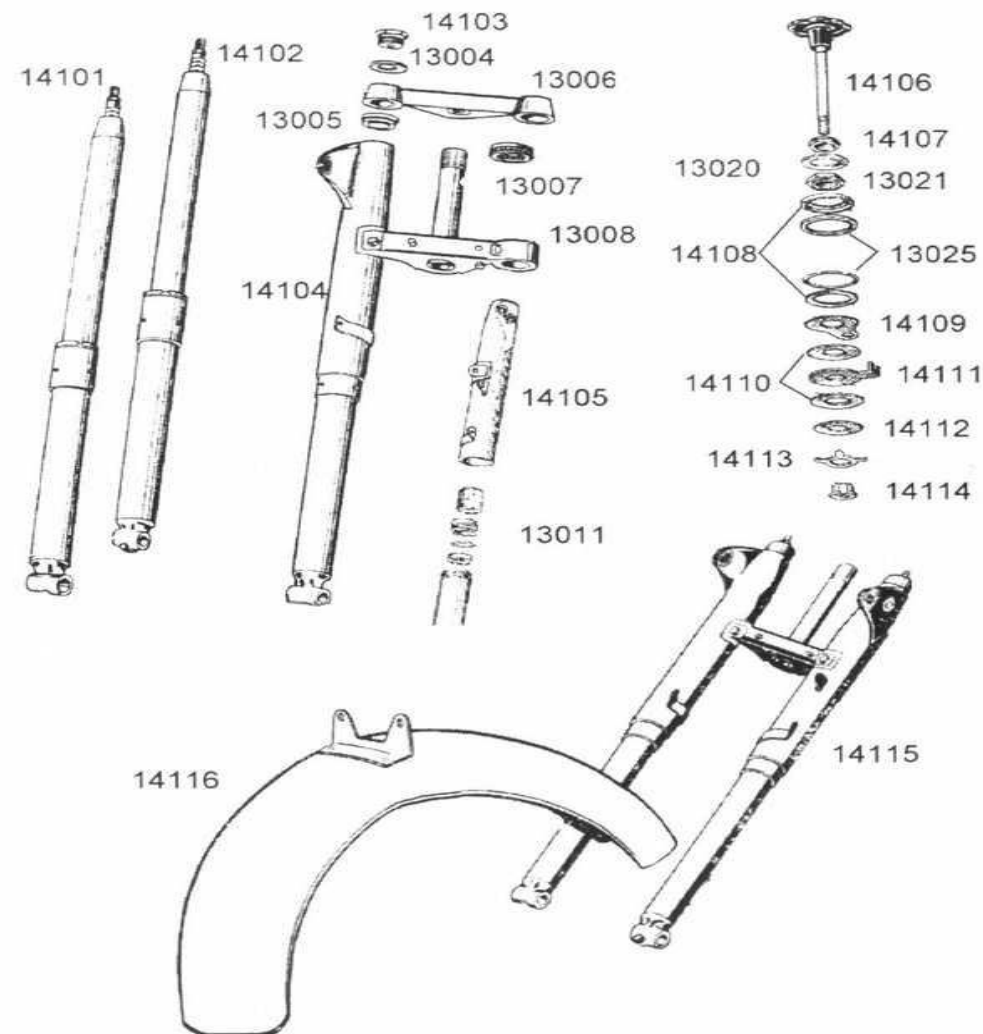


Bild 15 Lenker

Bestellnummer	Bezeichnung	Preis in €
16101	Kupplungshebel kompl.	40,-
16102	Bremshebel kompl.	40,-
15003	Lenker kompl., wie abgebildet	350,-
15004	Schalter links	50,-
15005	Schalter rechts	50,-
16103	Kupplungszug	15,-
15007	Gaszug, 1 Paar, deutsche Ware	15,-
15008	Bremszug, deutsche Ware	15,-
15009	Lenker	80,-
16110	Griffgummi	8,-
15015	Lenkerhalter alte Form	20,-
15016	Lenkerhalter, neue Form	40,-
16109	Gasgriff	25,-
15018	Handschützer, Paar	60,-
15019	Gasgriff alte Form ohne Schalter	50,-
21002	Bremslichtschalter	10,-

siehe auch Bild 21 Elektrik

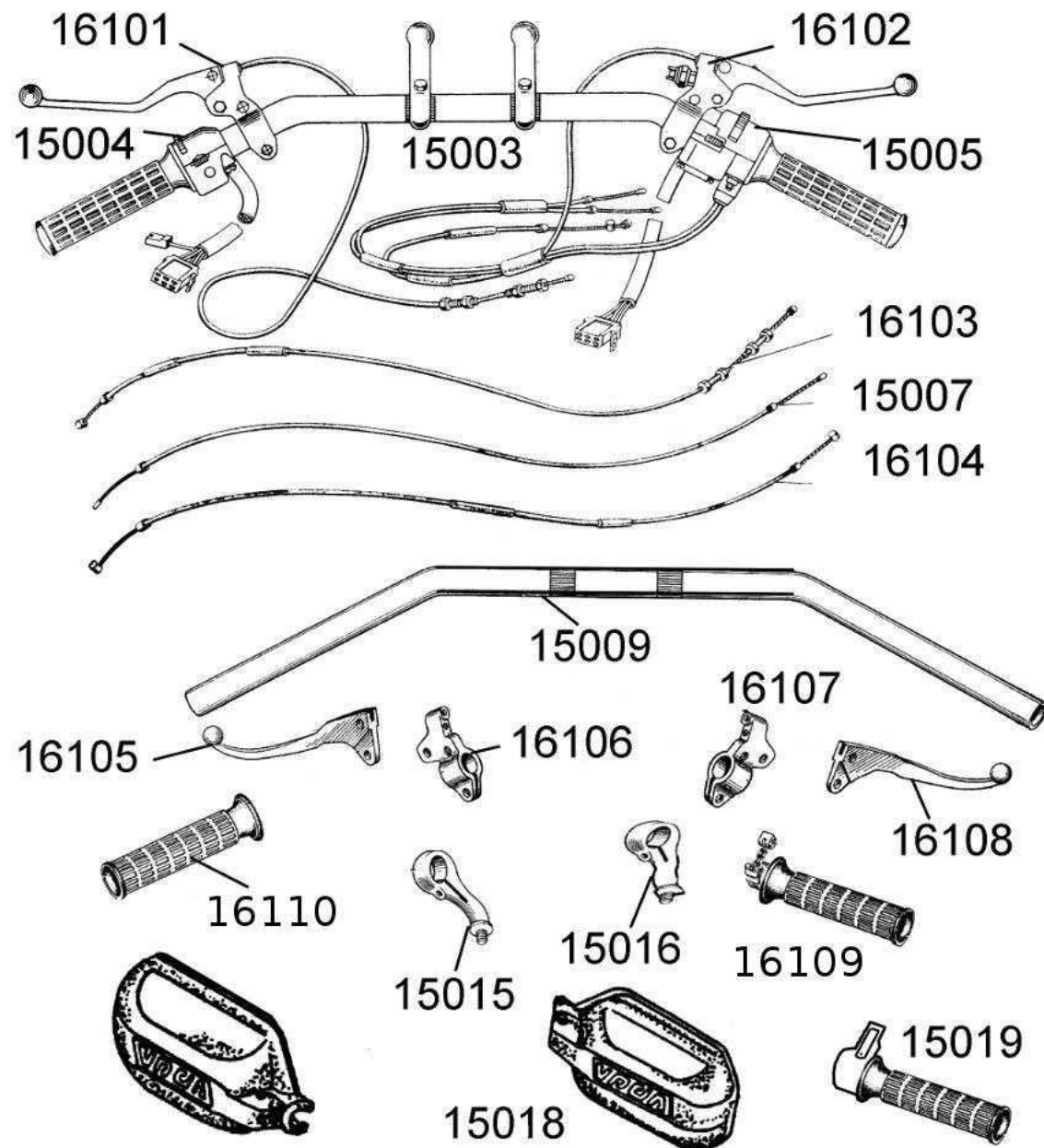


Bild 11 Lenker und Fußbremse

POS	ART.NR.	BEZEICHNUNG	PREIS IN €
1	11201	Lenker, verchromt	60,-
2	11202	Zug Zündverstellung	8,-
3	11203	Kupplungszug	10,-
8	11204	Lenkerhalter (1 Stück)	25,-
10	11205	Gaszug (1 Stück)	5,-
11	11206	Bremszug	10,-
12	11207	Konusmutter	10,-
13	11208r	Halter rechts	25,-
13	11208l	Halter links	25,-
14	11210	Hebel	15,-
21-26	11211	Gasdrehgriff komplett	40,-
27	11212	Griffgummi rechts	5,-
54	11220	Griffgummi links	5,-
30	11213	Fußbremshebel	30,-
31	11214	Feder	5,-
32	11215	Achse	20,-
33	11216	Einstellmutter	5,-
34	11217	Bremshebel	15,-
39	11218	Buchse	5,-
40	11219	Bremsgestänge	20,-
38	14311	Bremslichtschalter	15,-
60	11222	Spiegel mit Schelle	60,-
12-14r	11223r	Innenzughebel kpl. Rechts	30,-
12-14l	11223l	Innenzughebel kpl. Links	30,-
23	11225	Gleitstück im Gasgriff	10,-
1-28	11226	Lenker komplett	180,-
53	11221	Zündversteller kompl.	90,-

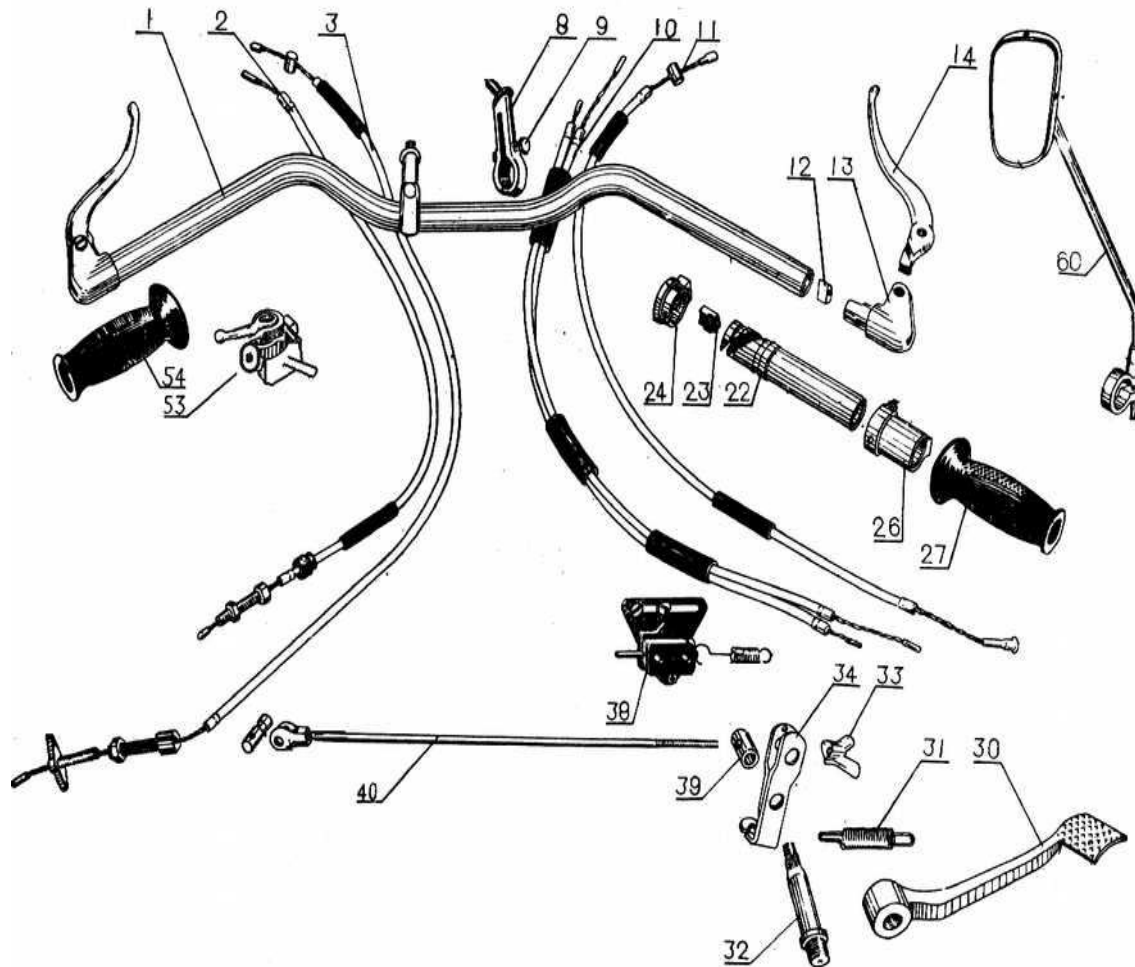


Bild 17 Sattel und Sitzbank

Bestellnummer	Bezeichnung	Preis in €
17101	Sattel hinten kompl.	180,-
16002	Sattel vorne	100,-
17103	Sitzbank	180,-
16004	Haltegriff	20,-
16005	Buchse	10,-
17102	Grundplatte	30,-
16007	Dämpferblock	20,-
16008	Gummiunterlage	5,-
16009	Sattelbezug	40,-

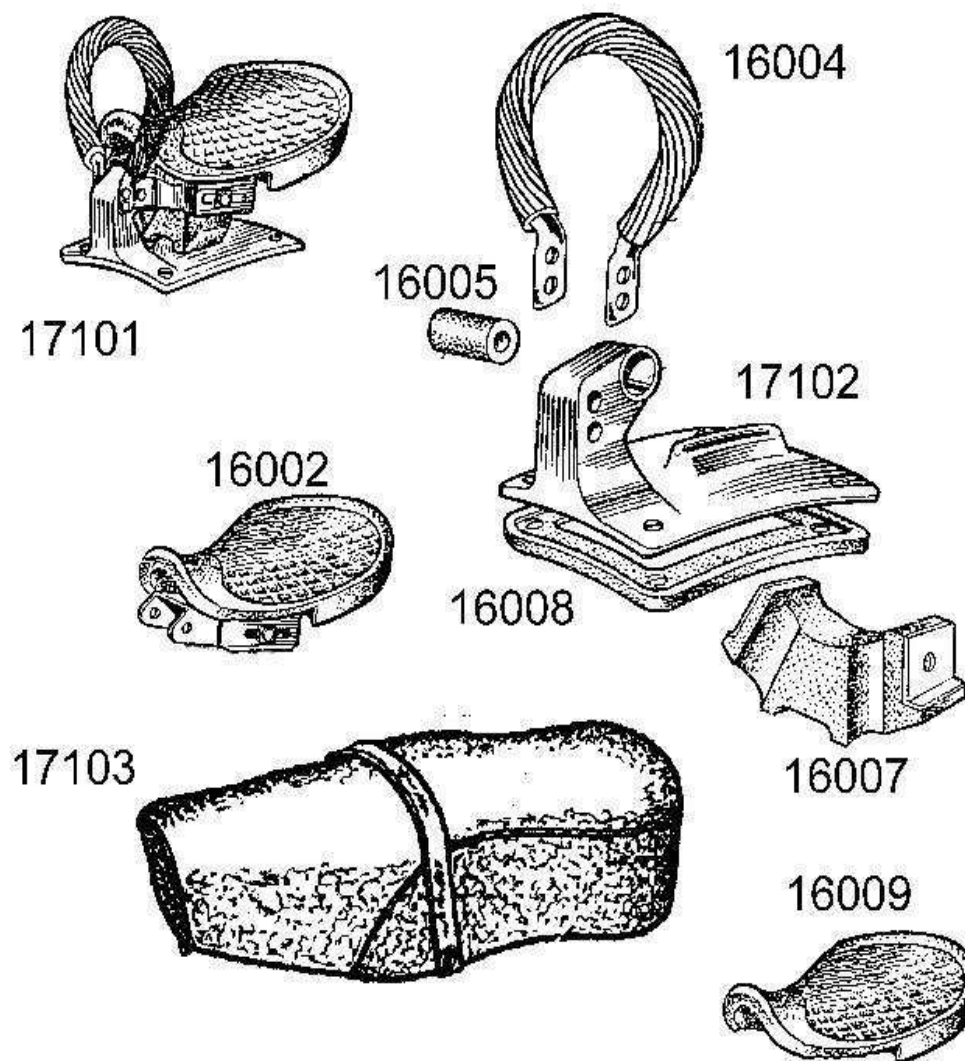


Bild 18 Tank

Bestellnummer	Bezeichnung	Preis in €
01012	Dichtring	1,-
18101	Tank kompl., gebraucht vom Militär	ab 200,-
18102	Kniekissen links	20,-
18103	Kniekissen rechts	20,-
17002	Tankdeckel mit Dichtung	20,-
17003	Dichtung, deutsche Ware	5,-
17006	Unterleggummi	1,-
17008d	Benzinhahn, deutsche Ware	50,-
17009	Schnellverschluß für die Ausgleichleitung	25,-
17010	Tank, tropfenform, 22l, auch mit Werkzeugfach	200,-
17011	Tanksieb, verhindert das Überschwappen	5,-
17010g	großer Tank, tropfenform, ca. 29L Inhalt wahlweise mit Werkzeugfach, 2 Hähne	300,-

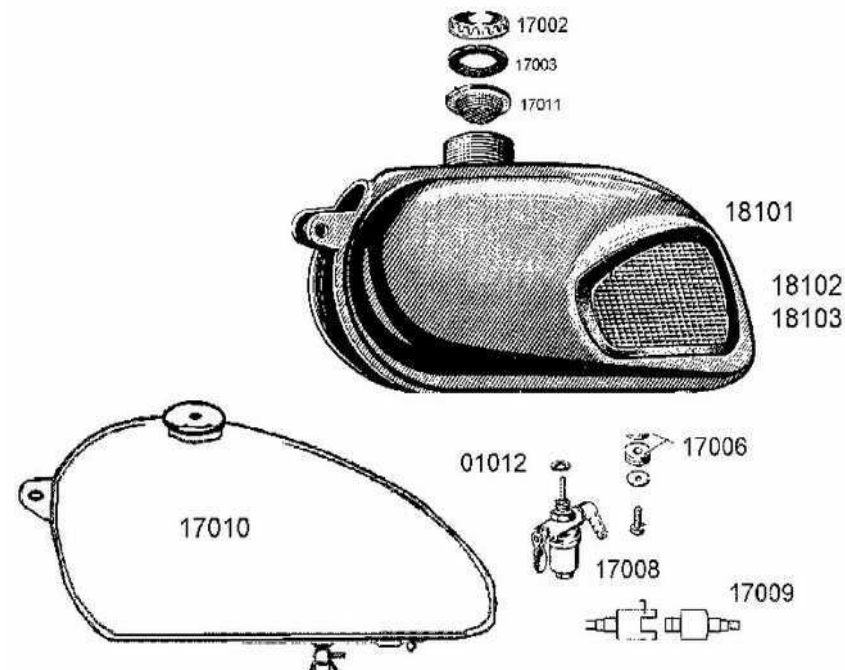


Bild 12 Tank und Auspuff

POS	ART.NR.	BEZEICHNUNG	PREIS IN €
1	12202	Krümmer links,verchromt	40,-
1	12202r	Krümmer links, roh	30,-
1	12203	Krümmer rechts, verchromt	40,-
1	12203r	Krümmer rechts, roh	30,-
2	12204	Schalldämpfer links, verchromt	50,-
2	12204r	Schalldämpfer links, roh	40,-
2	12205	Schalldämpfer rechts, verchromt	50,-
2	12205r	Schalldämpfer rechts, roh	40,-
3	17011	Benzinsieb	5,-
4	12207	Tankdeckel verchromt, m. Gummi	15,-
5	01012	Dichtring	1,-
6	17008	Benzinhahn	20,-
6	17008d	Benzinhahn, deutsch	60,-
7	17010	Tank 22l, kompl., ohne Werkzeugfach	200,-
7	17010d	Tank mit deutschen Benzinähnen und abschließbarem Tankdeckel aus poliertem Edelstahl	230,-
7	17010dk	Dgl., jedoch mit Werkzeugfach	250,-
7	17010g	Großer Tank, ca. 29L, auch mit Werkzeugfach	300,-
8	17003	Deckeldichtung, deutsche Ware	5,-
9	17009	Schnellverschluß für die Ausgleichleitung der Tankhälften	20,-

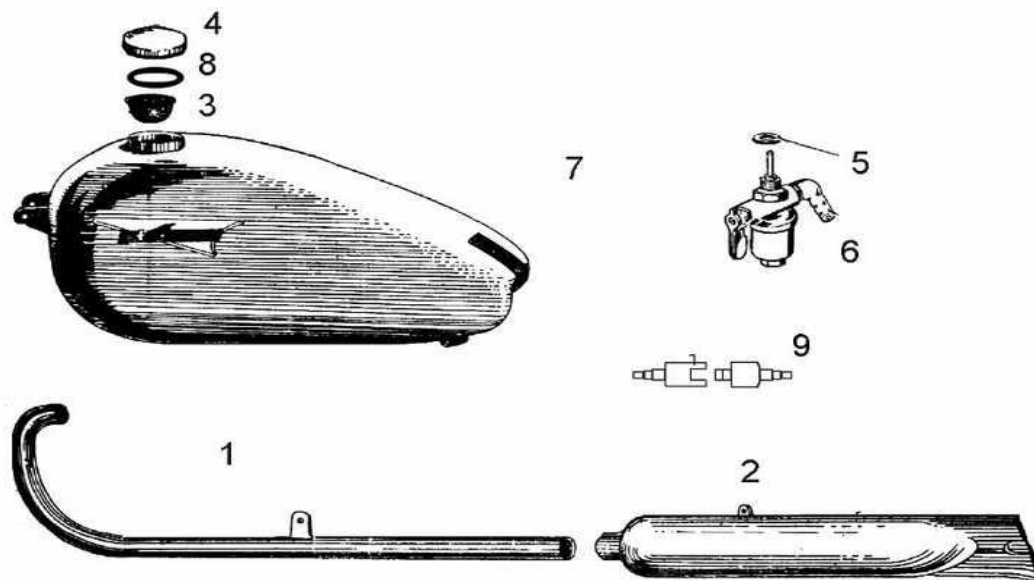


Bild 14 Elektrik

POS	ART.NR	BEZEICHNUNG	PREIS IN €
1	14201	Zündspule, 6 Volt, aussen	50,-
2	20014	Kerzenstecker entstört	10,-
3	20013	Zündkerze	8,-
4	14202	Hupe 6V	15,-
5	14203	Verteilerläufer	10,-
6	14204	Unterbrecherkontakt	10,-
7	14205	Kondensator	10,-
8	14206	Verteilerkappe	25,-
9	14207	Verteilergehäuse	120,-
10	14208	Lichtmaschine, 6 Volt	200,-
11	14209	O-Ring	5,-
12	14210	Zahnrad	25,-
13	05020	Keil	1,-
15	14212	Regler 6V, chinesisch	90,-
16	11221	Zündverstellhebel mit L.-Schalter	90,-
17	14214	SW-Lampe vorne	25,-
18	14215	Scheinwerfergehäuse, China	120,-
24	14216	Zündschloß	50,-
20	14217	Anker für 65W Lima	80,-
21	14218	Tacho	100,-
22	21008	Tachowelle	15,-
5-9	14219	Verteiler komplett	160,-
23	14220	Zündschlüssel	8,-
Zündspule 6V, mit 2 Ausgängen, erspart Verteilerfinger und -kappe			
Erhöhte Zündleistung			€ 70,-
Umbau auf 12V			
	Lima mit externem Regler		
	ca. 150W baugleich mit der originalen Lima		
			450,-

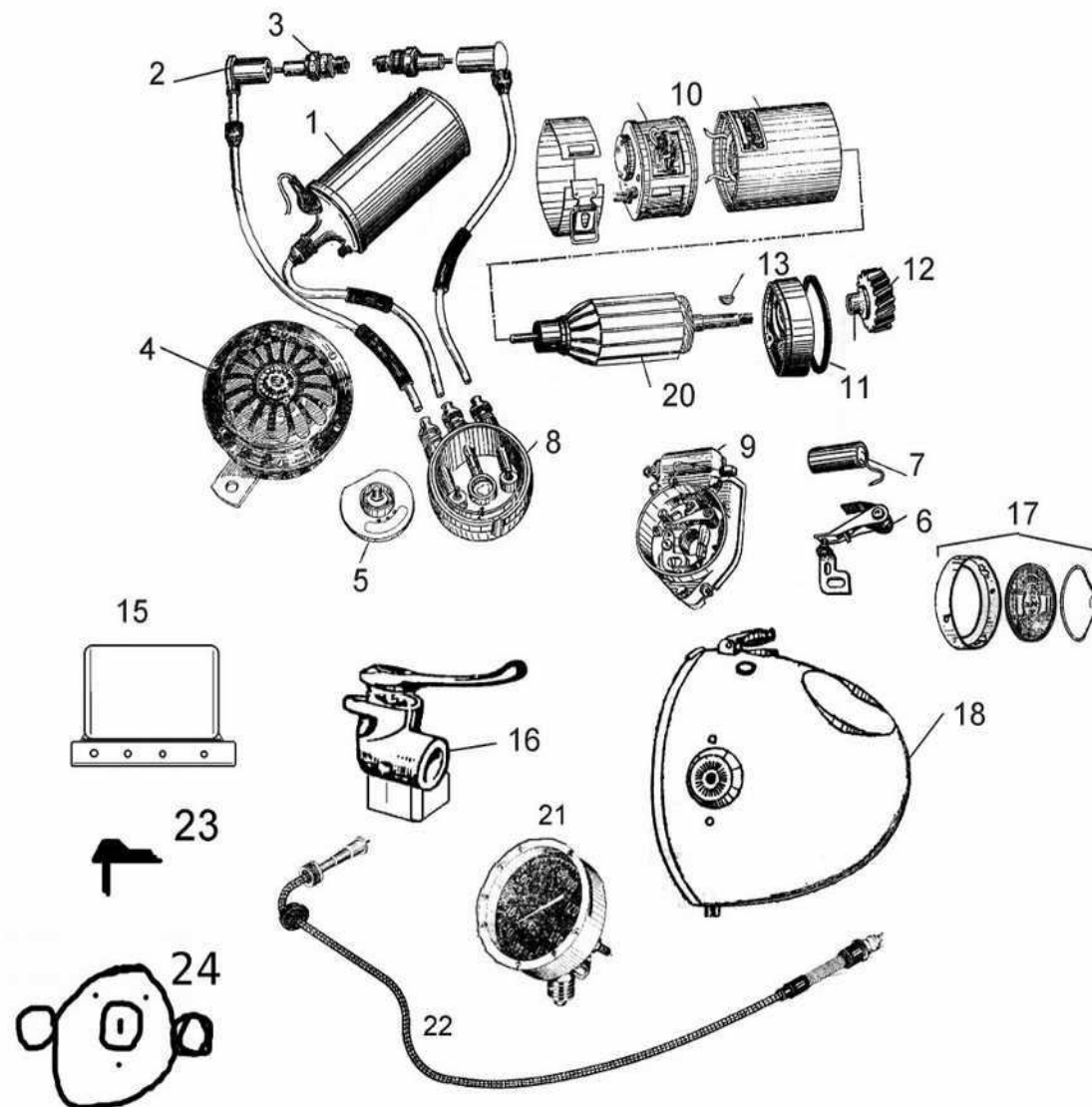


Bild 23 Seitenwagen

Bestellnummer	Bezeichnung	Preis in €
13105	Gummibuchse	5,-
13106	Chromkappe	10,-
12006h	Stoßdämpfer von YSS	220,-
16007	Gummipuffer	20,-
22003	Lampe vorne	20,-
22005	Lampe hinten	20,-
22011e	Spritzdecke mit Löcher für Scheibe	90,-
22012	Gummibelag	20,-
22027	Strebe kompl.	60,-
22028	Anschluß	5,-
22030	Schraube	5,-
22031	Spezialmutter	5,-
22032	Klaue	(1 Stück) 15,-
23101	Seitenwagen wie abgebildet, anfragen	
23102	Lampenhalter	20,-
23103	Schutzblech	160,-
23104	Rahmen ohne Boot, gebraucht	ab 500,-
23106	Bremsankerplatte, leer	100,-
23107	Schwinge MT11	120,-
23108	Kronenmutter	3,-
23109	Rahmen MT11	400,-
23110	Rahmen MT16	700,-
23111	Spritzdecke	80,-
23112	Lehne	100,-
23113	Sitz	100,-
23114	Reserveradhalter	20,-
23115	Reserveradmutter	5,-
23116	Boot, leer	ab 600,-
23117	Gummischale	5,-
23118	Halbschale	10,-
23119	Beiwagenboot kompl.	ab 800,-
23120	Rückstrahler, rund	5,-

